

LA CULTURE DU RISQUE INONDATION | DÉCEMBRE 2024

Ipsos pour l'EPTB Seine Grands Lacs

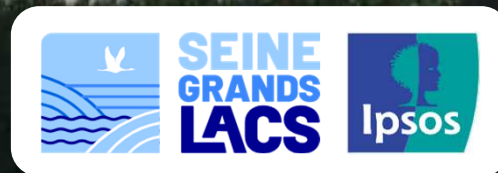
Contacts Ipsos :

Federico.vacas@ipsos.com

Alice.tetaz@ipsos.com

Felix.tentillier@ipsos.com

La culture du risque inondation |
Décembre 2024



MÉTHODOLOGIE



ÉCHANTILLON

2000 Franciliens âgés de 18 ans et plus.

Pour répondre aux objectifs de l'étude, les personnes vivant dans des communes fortement inondables ont été surreprésentées dans l'échantillon afin de disposer d'un nombre d'interviews suffisant pour analyser les résultats sur cette sous-cible. Le poids des personnes vivant dans des communes en zones fortement inondables a ensuite été corrigé dans l'échantillon global, afin qu'elles retrouvent leur poids démographique réel. Les résultats d'ensemble sont donc bien représentatifs de la population étudiée : la population francilienne de 18 ans et plus.



DATES DE TERRAIN

Du 21 novembre au 5 décembre 2024

Ce rapport a été réalisé pour :



Ce rapport a été élaboré dans le respect de la norme internationale ISO 20252 « Etudes de marché, études sociales et d'opinion ».

Ce rapport a été relu par Federico Vacas, Directeur de département, Public Affairs, Ipsos France.



LÉGENDE

Tout au long du rapport, les acronymes suivants sont utilisés pour...

- **NI** : Non inondable
- **FISM** : Fortement inondable Seine ou Marne
- **PISM** : Peu inondable Seine ou Marne
- **IAC** : Inondable autres cours



MÉTHODE

Échantillon interrogé **par internet**.

Représentativité assurée par la **méthode des quotas** sur les variables suivantes : sexe, âge, catégorie socio-professionnelle, département, catégorie d'agglomération, zone inondable ou non-inondable.

NOTES DE LECTURE :

- Tous les résultats sont exprimés en pourcentages arrondis(%)
- Lorsqu'un résultat présenté sur la base d'un sous-échantillon (les personnes vivant en zone fortement inondable Seine ou Marne par exemple) est significativement supérieur* au résultat d'ensemble (avec un seuil de 95% de confiance) il est présenté sur fond vert. Si le résultat est significativement inférieur au résultat d'ensemble, il est présenté sur un fond rouge clair. [*Le calcul des différences significatives (avec des seuils à 95%) s'appuie sur la méthode du khi2.]

CLASSIFICATION DES TERRITOIRES SELON LE RISQUE INONDATION

CLASSIFICATION DES COMMUNES

La classification des communes a été réalisée en tenant compte de la proportion d'habitants de chaque commune résidant dans un IRIS inondable tel que spécifié ci-dessous. Les 4 strates sont exhaustives et exclusives, chaque commune francilienne appartenant à une strate et à une seule d'entre elles.

STRATE	STRATE 0	STRATE 1*	STRATE 2	STRATE 3
COMMUNES CONCERNEES	Au moins 75% de la population réside dans un IRIS non inondable	Au moins 40% de la population réside dans un IRIS en très grande partie en zone inondable par Seine/Marne	Autres communes (n'appartenant à aucune des trois autres strates)	Au moins 30% de la population réside dans un IRIS en zone inondable d'un autre cours d'eau
ACRONYME	« NI » (Non inondable)	« FISM » (Fortement inondable Seine ou Marne)	« PISM » (Peu inondable Seine ou Marne)	« IAC » (Inondable autre cours)
POIDS DANS LA POPULATION FRANCILIENNE	61,7%	15,6%	14,1%	8,6%

* Les strates FISM ont été surreprésentées dans les échantillons afin de permettre une analyse plus détaillée des résultats. Pour les résultats d'ensemble, chaque strate a été ramenée à son poids démographique réel.

« Zone inondable » - IRIS

Cette année, afin d'apporter une lecture plus précise des résultats, une classification par IRIS des zones inondables a été mise en place.

L'IRIS de résidence des panélistes n'étant pas une information disponible, une question a été ajoutée cette année pour obtenir l'adresse des répondants, traitée à des fins d'analyse statistique uniquement. L'IRIS des répondants a ensuite été croisé avec les données publiques des IRIS inondables.

La question portant sur l'adresse des panélistes a été posée sur la base de leur consentement préalable. Pour cette raison, la lecture des résultats en croisement de cette variable se fait sur un échantillon plus petit (464 répondants résidant dans un IRIS inondable de la Seine, la Marne ou de leurs affluents – sur 1493 répondants ayant renseigné leur adresse).

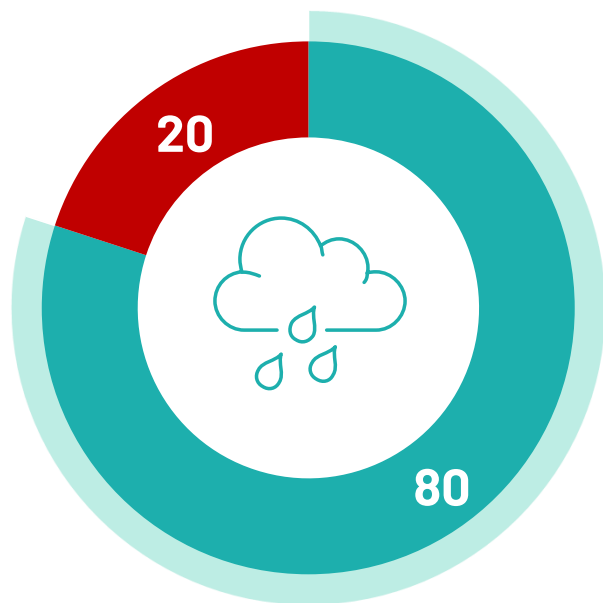
Les résultats pour les personnes résidant dans des IRIS ou « zones inondables » sont présentés à droite des tableaux de tris, en plus de la stratification des communes issue des années précédentes. Pour une lecture avec une comparaison historique, se référer uniquement à la stratification par commune.

01. LA PERCEPTION DU RISQUE INONDATION PAR LES FRANCILIENS

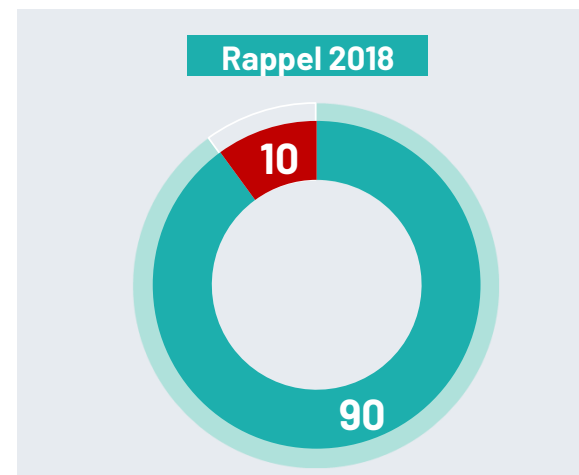
La connaissance des crues récentes ou anciennes

Question : Avez-vous entendu parler de crues importantes, anciennes ou récentes, de la Seine et/ou de la Marne ? /

Base: A tous



80% ONT DÉJÀ ENTENDU
PARLER DE CRUES
IMPORTANTES SANS LA
SEINE OU LA MARNE



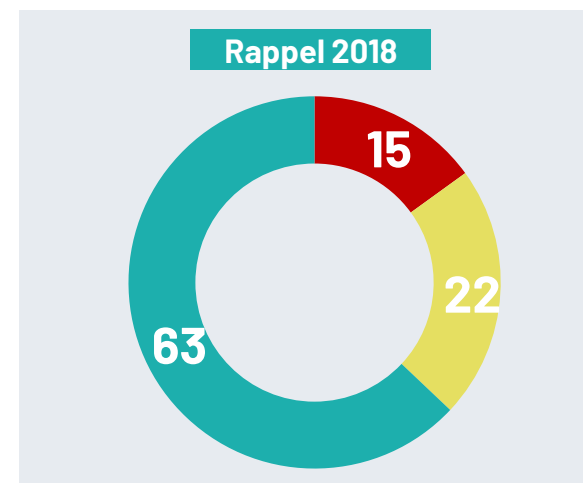
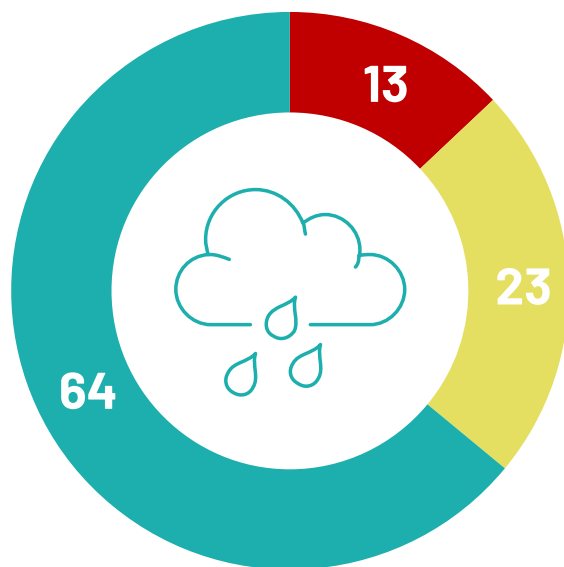
■ Oui ■ Non

L'impact des crues sur le quotidien

Question : En 2016, 2018, 2021, il y a eu des crues importantes de la Seine et de la Marne. Laquelle des propositions suivantes correspond le mieux à votre cas ?

Nouvelle question

Base: A tous



Ces crues ont eu un impact concret sur votre vie quotidienne

Ces crues n'ont pas eu d'impact concret sur votre vie quotidienne mais vous vous êtes senti menacé

Ces crues n'ont pas eu d'impact concret sur votre vie quotidienne et vous ne vous êtes pas senti menacé

L'impact des crues sur le quotidien – Détail

Question : En 2016, 2018, 2021, il y a eu des crues importantes de la Seine et de la Marne. Laquelle des propositions suivantes correspond le mieux à votre cas ?

Base: A tous

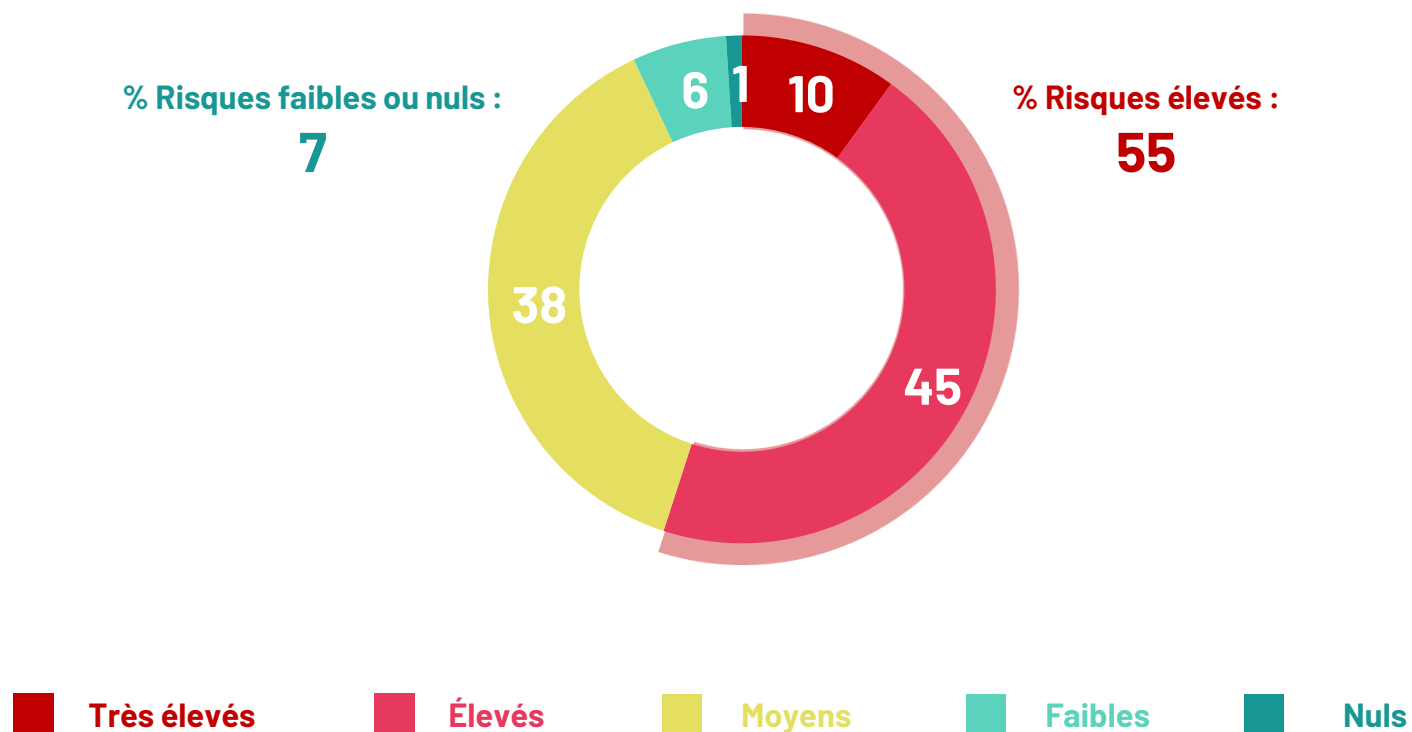
En %

	ENSEMBLE	COMMUNE				ZONE INONDABLE
	2024	NI 2024	FISM 2024	PISM 2024	IAC 2024	2024
Ces crues ont eu un impact concret sur votre vie quotidienne	13	12	13	16	16	16
Ces crues n'ont pas eu d'impact concret sur votre vie quotidienne mais vous vous êtes senti menacé	23	22	25	28	20	27
Ces crues n'ont pas eu d'impact concret sur votre vie quotidienne et vous ne vous êtes pas senti menacé	64	66	62	56	64	57

La perception du risque inondation en France

Question : En matière d'inondations, considérez-vous que les risques pour les Français sont en général.. ?

Base: A tous



La perception du risque inondation en France – Détail

Question : En matière d'inondations, considérez-vous que les risques pour les Français sont en général.. ?

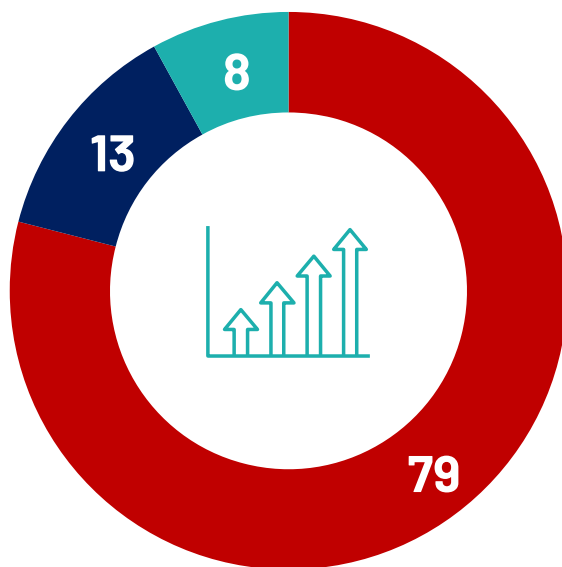
Base: A tous

En %	ENSEMBLE		COMMUNE								ZONE INONDABLE
	2024	2018	NI		FISM		PISM		IAC		2024
			2024	2018	2024	2018	2024	2018	2024	2018	
Très élevés	10	8	10	8	9	9	9	11	11	8	11
Elevés	45	44	44	45	47	42	52	42	45	42	51
SOUS-TOTAL RISQUES ÉLEVÉS	55	52	54	53	56	51	61	53	56	50	62
Moyens	38	42	39	41	38	45	32	41	37	44	33
SOUS-TOTAL RISQUES FAIBLES / NULS	7	6	7	6	6	4	7	6	7	6	5
Faibles	6	6	6	6	5	4	6	6	6	6	5
Nuls	1	-	1	-	1	-	1	-	1	-	-

L'évolution du risque inondation dans le temps

Question : Selon vous, ces risques sont-ils aujourd'hui ?

Base: A tous



Plus élevés que par le passé



Au même niveau que dans le passé



Moins élevés que par le passé

L'évolution du risque inondation dans le temps – Détail

Question : Selon vous, ces risques sont-ils aujourd'hui ?

Base: A tous

%	ENSEMBLE		COMMUNE								ZONE INONDABLE
	2024	2018	NI		FISM		PISM		IAC		2024
			2024	2018	2024	2018	2024	2018	2024	2018	
Plus élevés que par le passé	79	75	80	75	80	75	76	69	82	86	82
Moins élevés que par le passé	8	8	7	8	9	9	12	10	6	5	8
Au même niveau que dans le passé	13	17	13	17	11	16	12	21	12	9	10

Les raisons qui expliquent un niveau de risque plus élevé aujourd'hui

Question : Pour quelles raisons ces risques sont-ils selon vous plus élevés aujourd'hui ?

Base: A ceux qui pensent que ces risques sont plus élevés que par le passé – question ouverte



Les raisons qui expliquent un niveau de risque plus élevé aujourd'hui – Détail

Question : Pour quelles raisons ces risques sont-ils selon vous plus élevés aujourd'hui ?

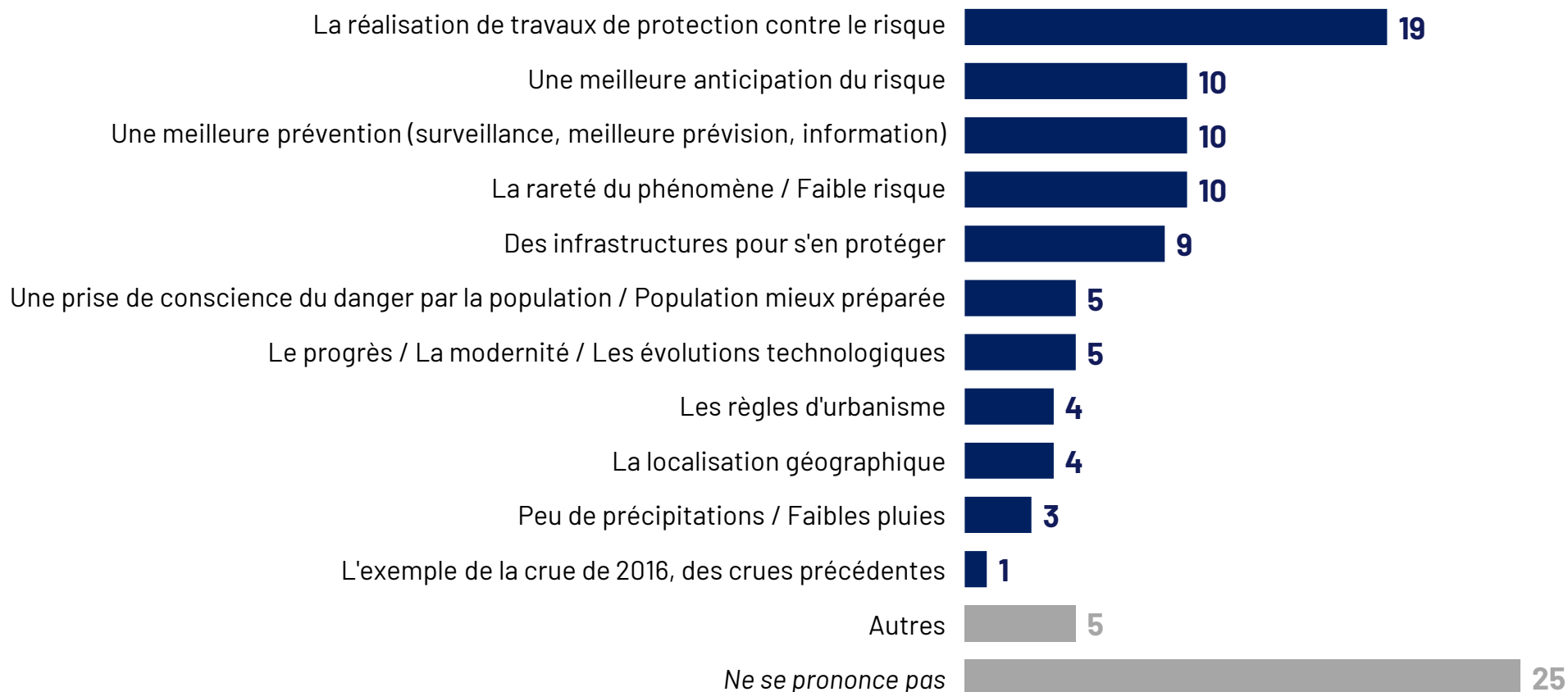
Base: A ceux qui pensent que ces risques sont plus élevés que par le passé – question ouverte

	ENSEMBLE	COMMUNE				ZONE INONDABLE
		NI	FISM	PISM	IAC	
Le changement climatique	59	60	58	49	63	59
L'imperméabilisation des sols / Le bétonnage	17	15	18	21	15	21
L'urbanisation / Trop de constructions	13	13	15	12	12	14
Les fortes précipitations / Les intempéries	11	12	11	10	12	12
Les constructions en zones inondables	7	7	8	8	5	8
Il y a des crues régulièrement, de plus en plus / La crue, les inondations de 2016	7	7	5	10	4	6
Le déboisement / La disparition des haies, des bocages, des forêts	6	6	4	7	7	6
Le manque d'entretien des cours d'eau	3	3	2	2	4	2
L'élévation du niveau de la mer	3	3	3	1	7	4
Le risque existe / Il y a des précédents, c'est déjà arrivé	3	2	3	6	2	3
Des constructions qui ne respectent pas le cours des rivières, des fleuves / Changement, déviation du cours des rivières	2	2	2	2	4	2
Les infrastructures mal entretenues	2	1	2	2	2	1
L'augmentation de la population / La densité de la population	1	1	1	2	2	2
Aucune anticipation des risques / C'est arrivé par le passé et rien n'a été fait	1	1	1	-	-	1
Mauvaise gestion des pouvoirs publics	1	1	2	-	2	1
Le manque d'entretien des berges / des fossés	1	2	2	1	1	2
Les infrastructures sous dimensionnées / Manque de bassins de retenues	1	1	1	2	1	1
La pollution	1	1	1	1	2	2
Autres	1	-	1	1	1	1
Ne se prononce pas	5	5	3	7	9	3

Les raisons qui expliquent un niveau de risque moins élevé aujourd'hui

Question : Pour quelles raisons ces risques sont-ils selon vous moins élevés aujourd'hui ?

Base: A ceux qui pensent que ces risques sont moins élevés que par le passé – question ouverte



Les raisons qui expliquent un niveau de risque moins élevé aujourd'hui – **Détail**

Question : Pour quelles raisons ces risques sont-ils selon vous moins élevés aujourd'hui ?

Base: A ceux qui pensent que ces risques sont moins élevés que par le passé – question ouverte

	ENSEMBLE	COMMUNE				ZONE INONDABLE
		NI	FISM	PISM	IAC	
La réalisation de travaux de protection contre le risque	19	13	34	*	*	27
Une meilleure anticipation du risque	10	11	12	*	*	9
Une meilleure prévention (surveillance, meilleure prévision, information)	10	13	2	*	*	5
La rareté du phénomène / Faible risque	10	11	8	*	*	2
Des infrastructures pour s'en protéger	9	6	12	*	*	29
Une prise de conscience du danger par la population / Population mieux préparée	5	6	6	*	*	3
Le progrès / La modernité / Les évolutions technologiques	5	5	6	*	*	8
Les règles d'urbanisme	4	4	2	*	*	2
La localisation géographique	4	6	2	*	*	-
Peu de précipitations / Faibles pluies	3	2	4	*	*	4
L'exemple de la crue de 2016, des crues précédentes	1	1	-	*	*	-
Autres	5	5	2	*	*	5
Ne se prononce pas	25	27	21	*	*	14

La perception du risque inondation en Ile-de-France

Question : Pensez-vous que l'Ile-de-France est exposée à un risque d'inondation de grande ampleur ?

Base: A tous



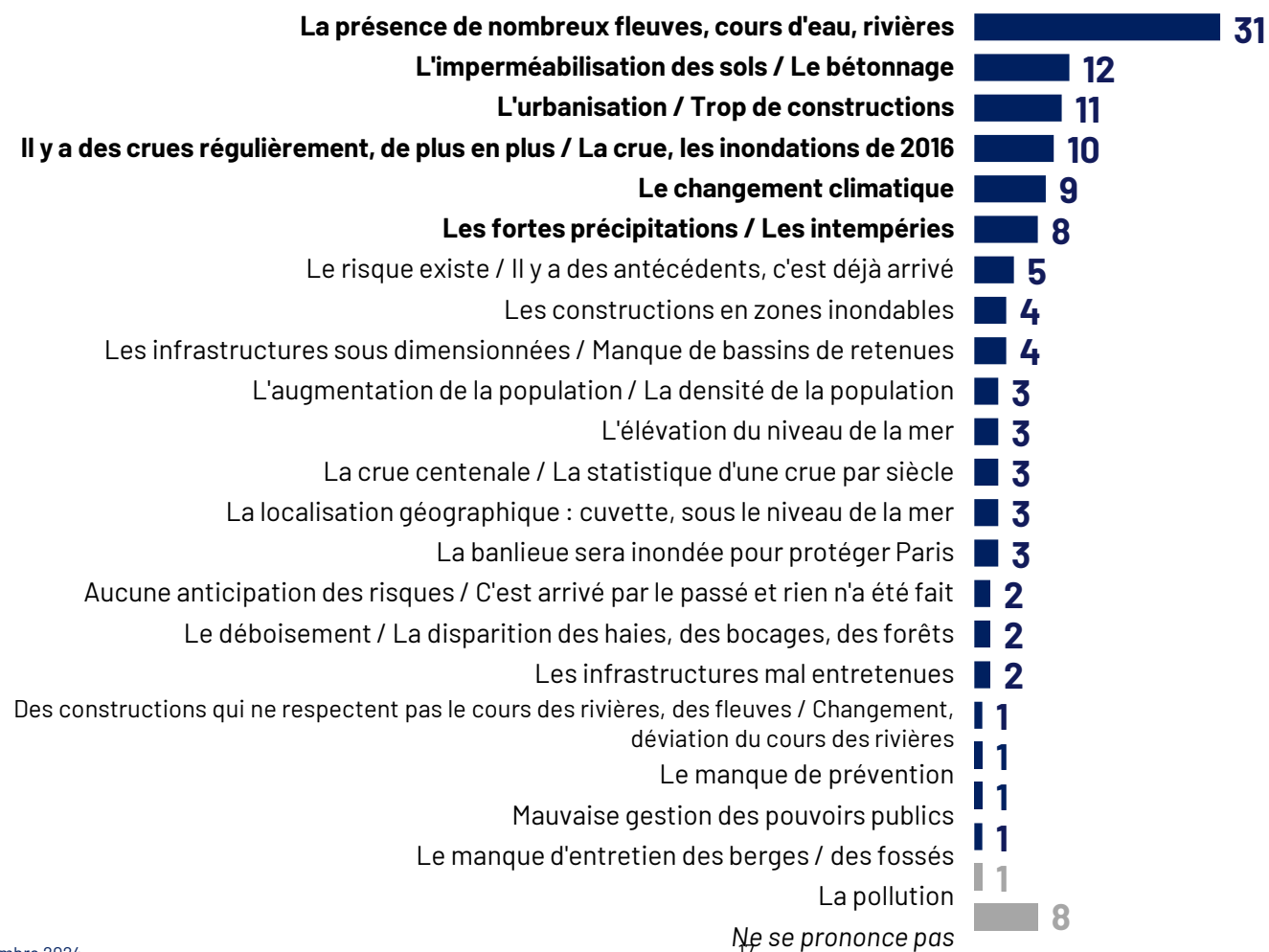
En %

	ENSEMBLE		COMMUNE								ZONE INONDABLE	
	2024	2018	NI		FISM		PISM		IAC		2024	
			2024	2018	2024	2018	2024	2018	2024	2018	2024	2018
Oui	66	72	63	68	68	81	71	77	72	78	76	
Non	34	28	37	32	32	19	29	23	28	22	24	

Les raisons qui expliquent que l'IDF est exposée aux inondations

Question : Pour quelles raisons pensez-vous que l'Île-de-France est exposée à un risque d'inondation de grande ampleur ?

Base: A ceux qui pensent que l'Île-de-France est exposée à un risque d'inondation de grande ampleur – question ouverte



Les raisons qui expliquent que l'IDF est exposée aux inondations – Détail

Question : Pour quelles raisons pensez-vous que l'Île-de-France est exposée à un risque d'inondation de grande ampleur ?

Base: A ceux qui pensent que l'Île-de-France est exposée à un risque d'inondation de grande ampleur – question ouverte

	ENSEMBLE	COMMUNE				ZONE INONDABLE
		NI	FISM	PISM	IAC	
La présence de nombreux fleuves, cours d'eau, rivières	31	32	33	28	27	30
L'imperméabilisation des sols / Le bétonnage	12	12	10	11	11	12
L'urbanisation / Trop de constructions	11	11	12	11	10	12
Il y a des crues régulièrement, de plus en plus / La crue, les inondations de 2016	10	11	12	8	10	8
Le changement climatique	9	10	6	12	6	8
Les fortes précipitations / Les intempéries	8	8	9	8	6	8
Le risque existe / Il y a des antécédents, c'est déjà arrivé	5	5	4	7	3	5
Les constructions en zones inondables	4	3	6	3	2	4
Les infrastructures sous dimensionnées / Manque de bassins de retenues	4	5	3	4	3	5
L'augmentation de la population / La densité de la population	3	4	2	3	1	3
L'élévation du niveau de la mer	3	2	3	4	3	3
La crue centennale / La statistique d'une crue par siècle	3	3	5	2	5	4
La localisation géographique : cuvette, sous le niveau de la mer	3	3	4	4	4	3
La banlieue sera inondée pour protéger Paris	3	3	3	-	4	4
Aucune anticipation des risques / C'est arrivé par le passé et rien n'a été fait	2	2	3	2	3	3
Le déboisement / La disparition des haies, des bocages, des forêts	2	2	1	2	1	1
Les infrastructures mal entretenues	2	2	2	4	1	2
Des constructions qui ne respectent pas le cours des rivières, des fleuves / Changement, déviation du cours des rivières	1	-	1	1	2	1
Le manque de prévention	1	1	1	-	2	1
Mauvaise gestion des pouvoirs publics	1	1	2	1	-	1
Le manque d'entretien des berges / des fossés	1	1	1	-	-	1
La pollution	1	1	-	1	1	1
Ne se prononce pas	8	7	7	9	17	7

Les raisons qui expliquent que l'IDF n'est pas exposée aux inondations d'ampleur

Question : Pour quelles raisons pensez-vous que l'Île-de-France n'est pas exposée à un risque d'inondation de grande ampleur ?

Base: A ceux qui pensent que l'Île-de-France n'est pas exposée à un risque d'inondation de grande ampleur - question ouverte



Les raisons qui expliquent que l'IDF n'est pas exposée aux inondations d'ampleur – **Détail**

Question : Pour quelles raisons pensez-vous que l'Île-de-France n'est pas exposée à un risque d'inondation de grande ampleur ?

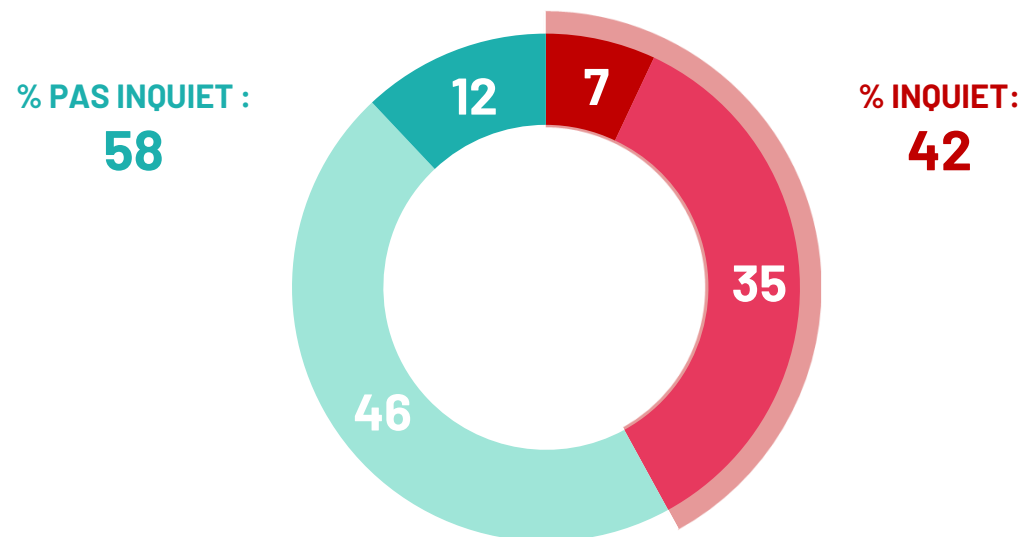
Base: A ceux qui pensent que l'Île-de-France n'est pas exposée à un risque d'inondation de grande ampleur – question ouverte

	ENSEMBLE	COMMUNE				ZONE INONDABLE
		NI	FISM	PISM	IAC	
La localisation géographique	24	26	20	17	28	31
La rareté du phénomène / Faible risque	17	18	16	14	15	13
Des infrastructures pour s'en protéger	15	14	21	13	15	19
La réalisation de travaux de protection contre le risque	12	11	19	11	11	16
Une meilleure anticipation du risque	6	5	6	10	7	4
Une meilleure prévention	4	4	6	7	3	9
Les règles d'urbanisme	3	3	2	3	3	4
Peu de précipitations / Faibles pluies	3	3	2	3	6	2
L'exemple de la crue de 2016, des crues précédentes	2	2	1	4	-	-
Autres	2	3	2	1	-	1
Ne se prononce pas	18	19	14	22	15	8

L'inquiétude vis-à-vis des risques d'inondation

Question : Etes-vous inquiet vis-à-vis du risque d'inondation ?

Base: A tous



L'inquiétude vis-à-vis des risques d'inondation – Détail

Question : Etes-vous inquiet vis-à-vis du risque d'inondation ?

Base: A tous

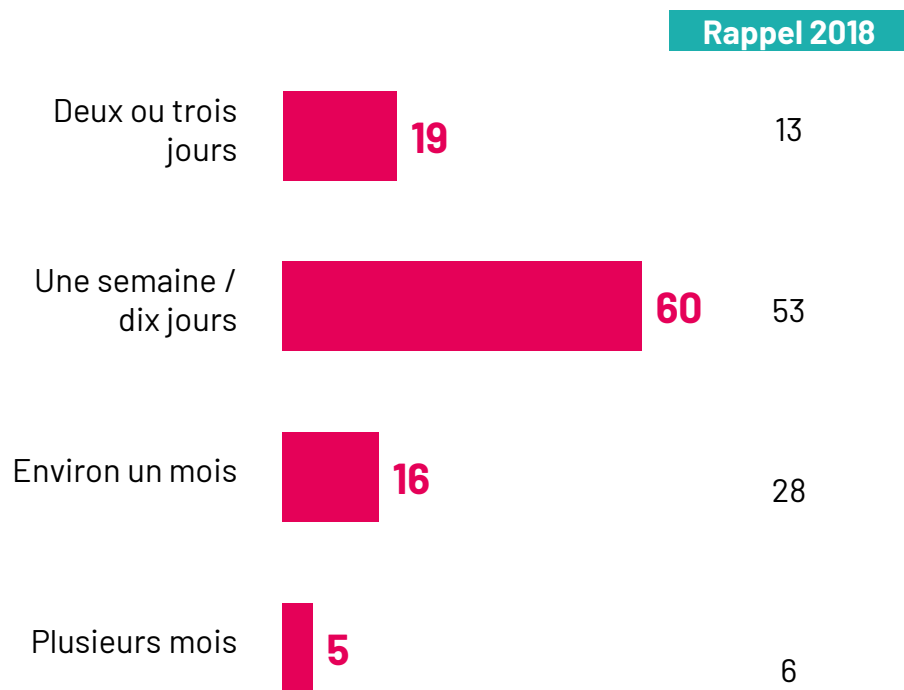
En %

	ENSEMBLE		COMMUNE								ZONE INONDABLE
	2024	2018	NI		FISM		PISM		IAC		2024
			2024	2018	2024	2018	2024	2018	2024	2018	
INQUIET	42	29	42	29	39	29	43	33	43	24	42
PAS INQUIET	58	71	58	71	61	71	57	67	57	76	58

L'évaluation de la durée d'une inondation de grande ampleur

Question : D'après vous, une inondation de grande ampleur est une inondation qui peut durer combien de temps ?

Base: A tous



L'évaluation de la durée d'une inondation de grande ampleur – Détail

Question : D'après vous, une inondation de grande ampleur est une inondation qui peut durer combien de temps ?

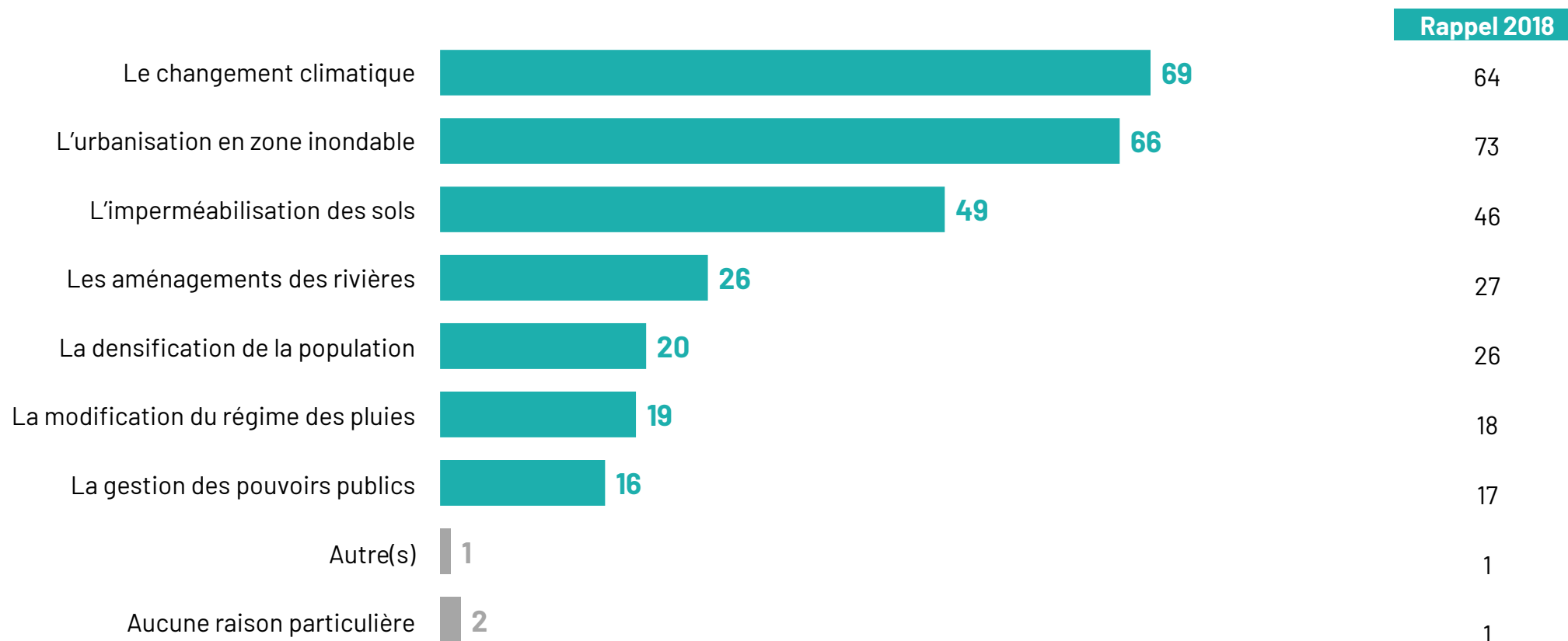
Base: A tous

%	ENSEMBLE		COMMUNE								ZONE INONDABLE
	2024	2018	NI		FISM		PISM		IAC		2024
			2024	2018	2024	2018	2024	2018	2024	2018	
Deux ou trois jours	19	13	20	14	17	9	17	12	19	12	15
Une semaine / dix jours	60	53	60	52	64	53	58	53	58	60	63
Environ un mois	16	28	15	28	16	30	18	27	20	25	16
Plusieurs mois	5	6	5	6	3	8	7	8	3	3	6

Les principales causes d'inondation aujourd'hui

Question : D'après vous, quelles sont les principales causes d'inondation aujourd'hui ?

Base: A tous - Résultats supérieurs à 100%, trois réponses possibles



Les principales causes d'inondation aujourd'hui – Détails

Question : D'après vous, quelles sont les principales causes d'inondation aujourd'hui ?

Base: A tous – Résultats supérieurs à 100%, trois réponses possibles

En %

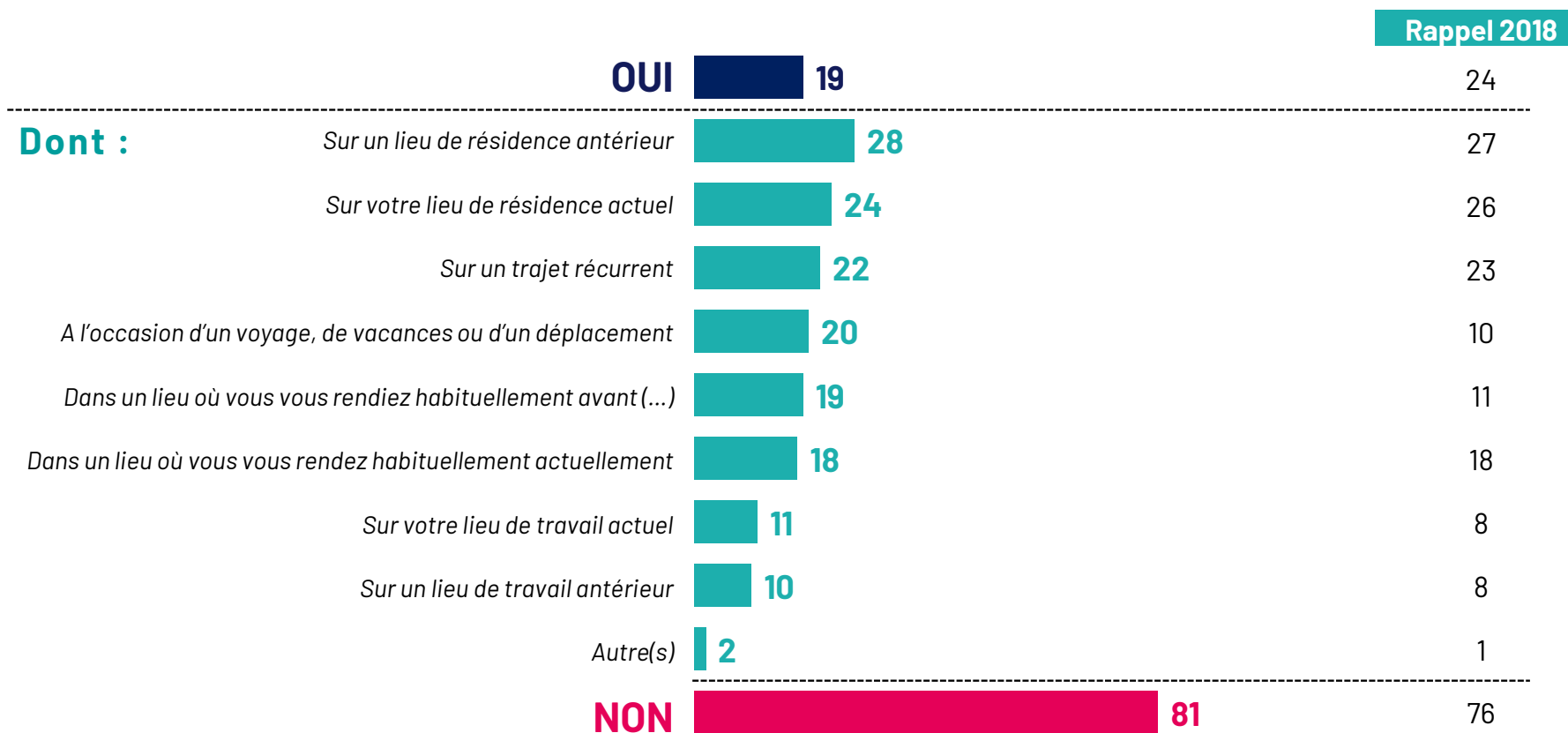
	ENSEMBLE		COMMUNE								ZONE INONDABLE
	2024	2018	NI		FISM		PISM		IAC		2024
			2024	2018	2024	2018	2024	2018	2024	2018	
Le changement climatique	69	64	68	64	70	63	69	64	71	68	70
L'urbanisation en zone inondable	66	73	66	72	71	74	60	74	70	71	71
L'imperméabilisation des sols	49	46	49	46	50	51	50	43	48	45	54
Les aménagements des rivières	26	27	26	27	27	23	25	30	23	28	23
La densification de la population	20	26	20	26	19	25	21	25	21	27	20
La modification du régime des pluies	19	18	19	19	17	20	18	17	20	15	21
La gestion des pouvoirs publics	16	17	16	16	16	19	18	16	11	17	17
Autre(s)/ Aucune raison particulière	3	2	3	2	2	3	4	4	6	1	4

02. L'EXPÉRIENCE DES FRANCILIENS DU RISQUE INONDATION

L'expérience d'une ou plusieurs inondation(s) de grande ampleur – le lieu

Question : Avez-vous déjà vécu une (ou plusieurs) inondation(s) de grande ampleur liée(s) à la crue d'un fleuve ou d'une rivière ? / Où les avez-vous vécues ?

Base: A tous / A ceux qui ont déjà vécu une ou plusieurs inondations de grande ampleur – Résultats supérieurs à 100%, plusieurs réponses possibles



L'expérience d'une ou plusieurs inondation(s) de grande ampleur – le lieu – Détail

Question : Avez-vous déjà vécu une (ou plusieurs) inondation(s) de grande ampleur liée(s) à la crue d'un fleuve ou d'une rivière ? / Où les avez-vous vécues ? Base: A tous / A ceux qui ont déjà vécu une ou plusieurs inondations de grande ampleur

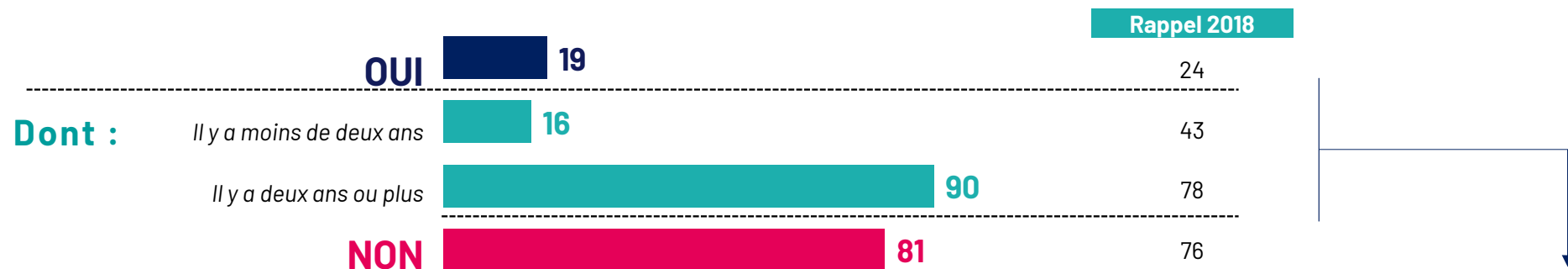
En %

	ENSEMBLE		COMMUNE								ZONE INONDABLE
	2024	2018	NI		FISM		PISM		IAC		2024
			2024	2018	2024	2018	2024	2018	2024	2018	
OUI	19	24	17	20	20	35	24	25	21	29	25
Sur un lieu de résidence antérieur	28	27	34	30	20	19	17	29	26	32	29
Sur votre lieu de résidence actuel	24	26	16	16	34	44	25	26	54	37	40
Sur un trajet récurrent	22	23	24	23	16	25	20	23	21	25	15
A l'occasion d'un voyage, de vacances ou d'un déplacement	20	10	21	11	11	8	24	12	21	8	13
Dans un lieu où vous vous rendiez habituellement avant (...)	19	11	20	11	14	14	15	12	29	6	17
Dans un lieu où vous vous rendez habituellement actuellement	18	18	19	20	17	15	13	19	20	14	15
Sur votre lieu de travail actuel	11	8	12	7	6	9	10	11	10	6	11
Sur un lieu de travail antérieur	10	8	10	10	10	5	16	9	5	7	7
Autre(s)	2	1	3	1	2	1	2	3	-	-	3
NON	81	76	83	80	80	65	76	75	79	71	75

L'expérience d'une ou plusieurs inondation(s) de grande ampleur – l'année

Question : Et en quelle(s) année(s) les avez-vous vécues ?

Base: A ceux qui ont déjà vécu une ou plusieurs inondations de grande ampleur – question ouverte



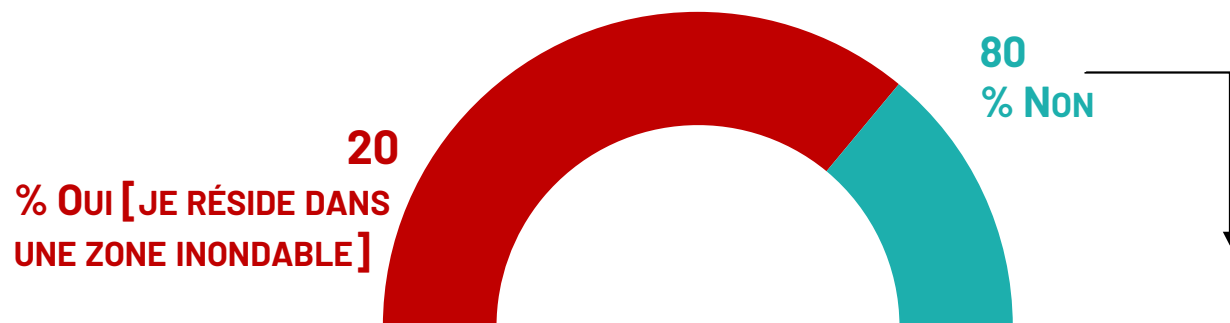
En %

	ENSEMBLE		COMMUNE								ZONE INONDABLE
	2024	2018	NI		FISM		PISM		IAC		2024
			2024	2018	2024	2018	2024	2018	2024	2018	
OUI	19	24	17	20	20	35	24	25	21	29	25
Il y a moins de deux ans	16	43	15	41	10	53	15	44	35	35	20
Il y a deux ans ou plus	90	78	89	75	94	78	91	80	85	88	90
NON	81	76	83	80	80	65	76	75	79	71	75

Le sentiment de résider aujourd'hui dans une zone inondable

Question : Aujourd'hui, diriez-vous que vous résidez dans une zone inondable ?

Base: A tous

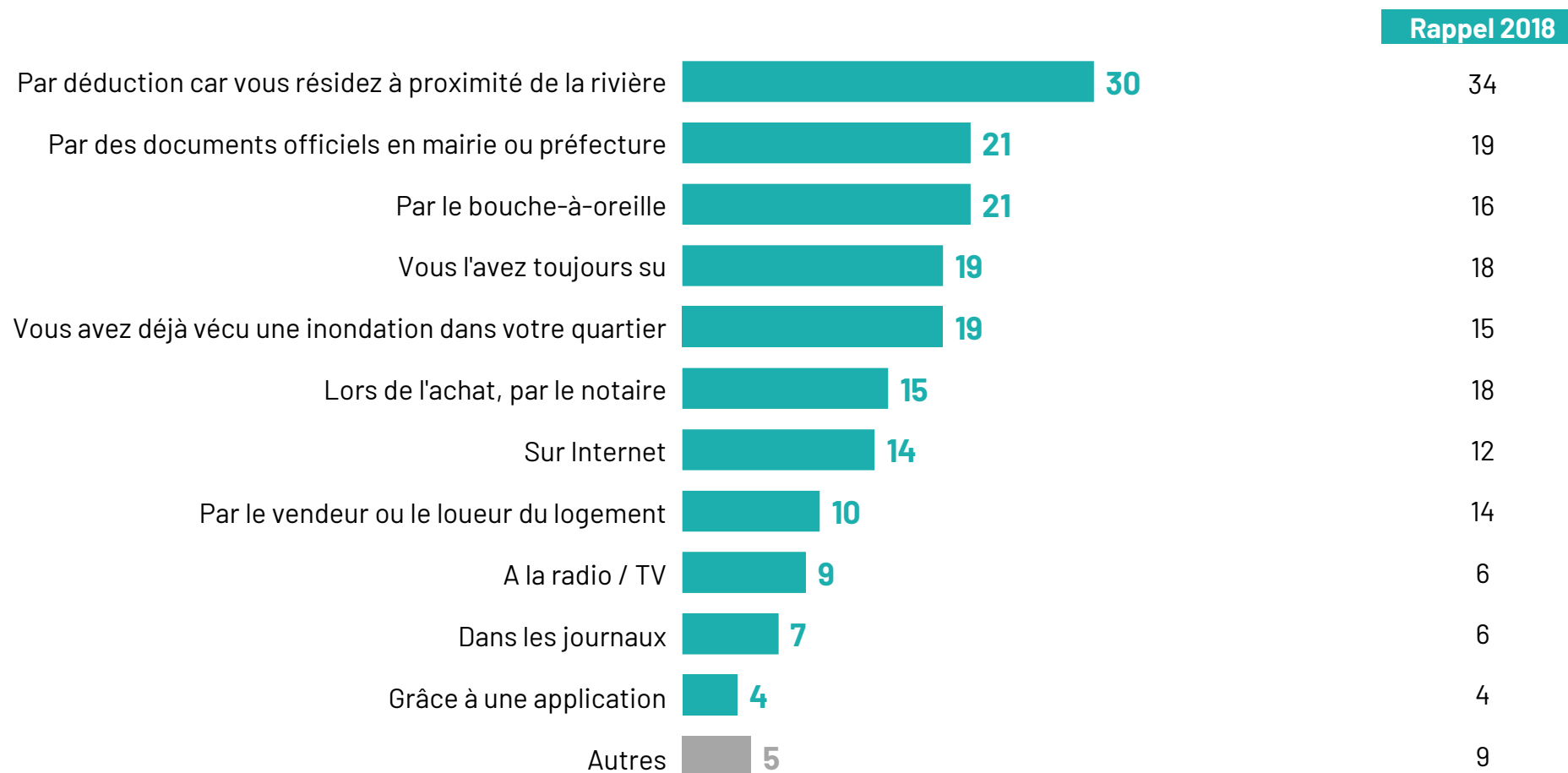


	ENSEMBLE		COMMUNE								ZONE INONDABLE	
	2024	2018	NI		FISM		PISM		IAC		2024	
			2024	2018	2024	2018	2024	2018	2024	2018	2024	2018
Oui	20	17	14	12	33	34	27	19	25	17	36	
Non	80	83	86	88	67	66	73	81	75	83	64	

Les sources d'information des répondants qui pensent résider en zone inondable

Question : Comment avez-vous su que vous résidez dans une zone inondable ?

Base: A ceux qui déclarent résider dans une zone inondable – Résultats supérieurs à 100%, trois réponses possibles



Les sources d'information des répondants qui pensent résider en zone inondable - Détail

Question : Comment avez-vous su que vous résidez dans une zone inondable ?

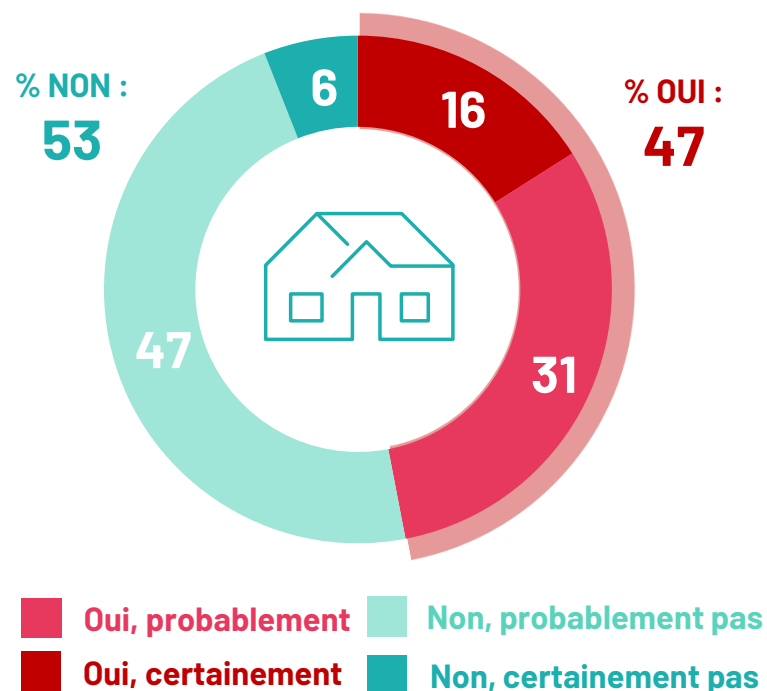
Base: A ceux qui déclarent résider dans une zone inondable - Résultats supérieurs à 100%, trois réponses possibles

En %	ENSEMBLE		COMMUNE								ZONE INONDABLE
	2024	2018	NI		FISM		PISM		IAC		2024
			2024	2018	2024	2018	2024	2018	2024	2018	
Par déduction car vous résidez à proximité de la rivière	30	34	31	30	29	38	30	35	26	32	35
Par des documents officiels en mairie ou préfecture	21	19	18	15	28	27	19	14	20	16	29
Par le bouche-à-oreille	21	16	28	22	8	7	26	21	10	4	12
Vous l'avez toujours su	19	18	16	20	22	13	20	24	22	18	25
Vous avez déjà vécu une inondation dans votre quartier	19	15	18	13	18	17	17	16	28	20	22
Lors de l'achat, par le notaire	15	18	10	14	24	22	11	13	25	32	28
Sur Internet	14	12	17	16	10	7	14	18	9	-	8
Par le vendeur ou le loueur du logement	10	14	8	12	11	18	7	11	22	12	10
A la radio / TV	9	6	10	5	7	6	10	10	11	3	4
Dans les journaux	7	6	8	7	6	1	14	10	-	9	3
Grâce à une application	4	4	3	5	5	3	6	2	3	3	3
Autres	5	9	5	10	6	9	7	10	-	8	4

La perception des conséquences d'une inondation : l'évacuation du logement

Question : En cas d'inondation (liée à une crue d'un fleuve ou d'une rivière), pensez-vous que vous serez amené à évacuer votre logement ?

Base: A ceux qui déclarent résider dans une zone inondable



La perception des conséquences d'une inondation : l'évacuation du logement – Détail

Question : En cas d'inondation (liée à une crue d'un fleuve ou d'une rivière), pensez-vous que vous serez amené à évacuer votre logement ?

Base: A ceux qui déclarent résider dans une zone inondable

En %

	ENSEMBLE		COMMUNE								ZONE INONDABLE
	2024	2017	NI		FISM		PISM		IAC		2024
			2024	2017	2024	2017	2024	2017	2024	2017	2024
OUI	47	35	48	40	43	38	54	24	38	29	40
NON	53	65	52	60	57	62	46	76	62	71	60

La perception des conséquences d'une inondation de grande ampleur (1/3)

Question : D'après-vous, quelles sont les conséquences d'une inondation de grande ampleur au-delà de la présence de l'eau ?

Nouvelle question

Base: A tous - question ouverte

S/T Conséquences économiques

39

...Perte du logement / les dégâts des habitations 17

...Perte des biens, de matériels / les dégâts sur les meubles, électroménager 11

...La baisse de l'économie / arrêt de l'activité économique / des conséquences économiques / pertes financières / augmentation des impôts 7

...Fermeture des commerces de proximité / problème d'approvisionnement des magasins (médicaments) 3

...L'augmentation des primes de l'assurance / faible remboursement par les assurances / difficulté d'indemnisation 3

...Arrêt des entreprises / risque de perte d'emploi / impossibilité de travailler / chômage 3

...Perte des voitures / voitures endommagées 3

...Agriculture menacée / risque des récoltes agricoles 3

...Arrêt des approvisionnements alimentaires 2

...Coût de remise en état / reconstruction 2

...Abaissement du prix du bien / habitations difficile à revendre 1

S/T Conséquences sur les infrastructures

33

...La fragilisation des sols / la destruction des infrastructures, des bâtiments, des constructions / les inondations des sous sols 11

...Les dégâts matériels / la dégradation des matériels 9

...Les dégâts / la destruction / la dégradation / dégâts durables / l'eau détruit tout / conséquences catastrophiques 6

...L'effondrement de la chaussée, des routes, des rues, des voies ferrées, des ponts 4

...Les infiltrations d'eau dans les sols / beaucoup d'humidité / pourrissement des murs 3

...La boue / les gravats transportés par l'eau 3

...Les égouts bouchés, saturés / les canalisations bouchées 1

...La chute d'arbres et de poteaux électriques 1

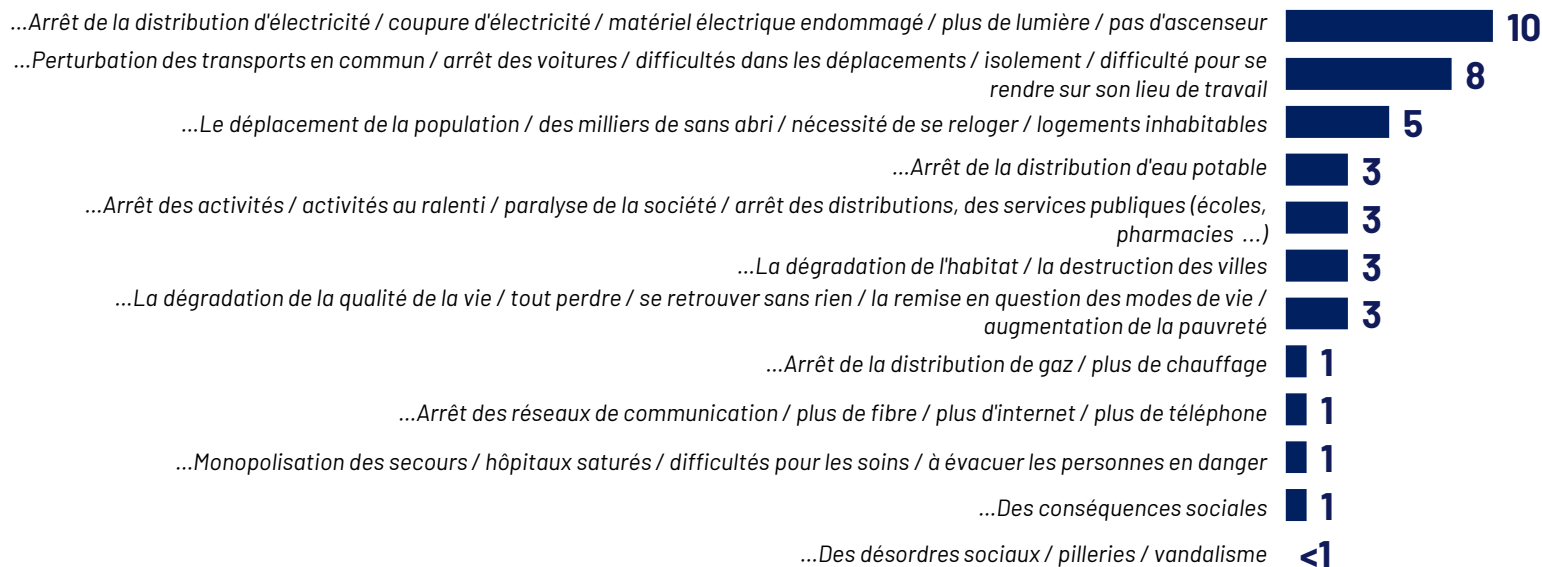
La perception des conséquences d'une inondation de grande ampleur (2/3)

Question : D'après-vous, quelles sont les conséquences d'une inondation de grande ampleur au-delà de la présence de l'eau ?

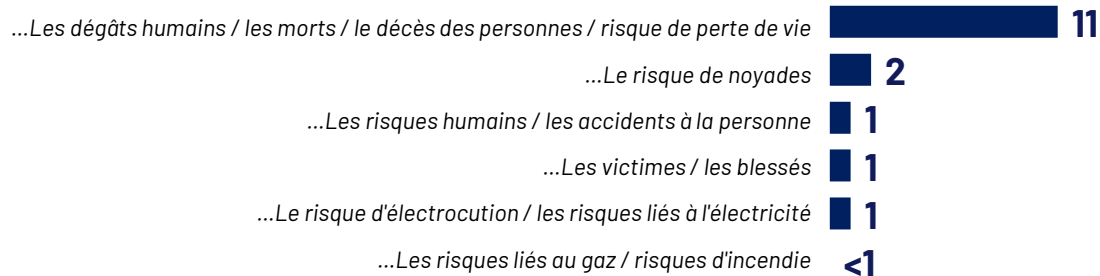
[Nouvelle question](#)

Base: A tous - question ouverte

S/T Conséquences sociales 28



S/T Conséquences mortelles 15

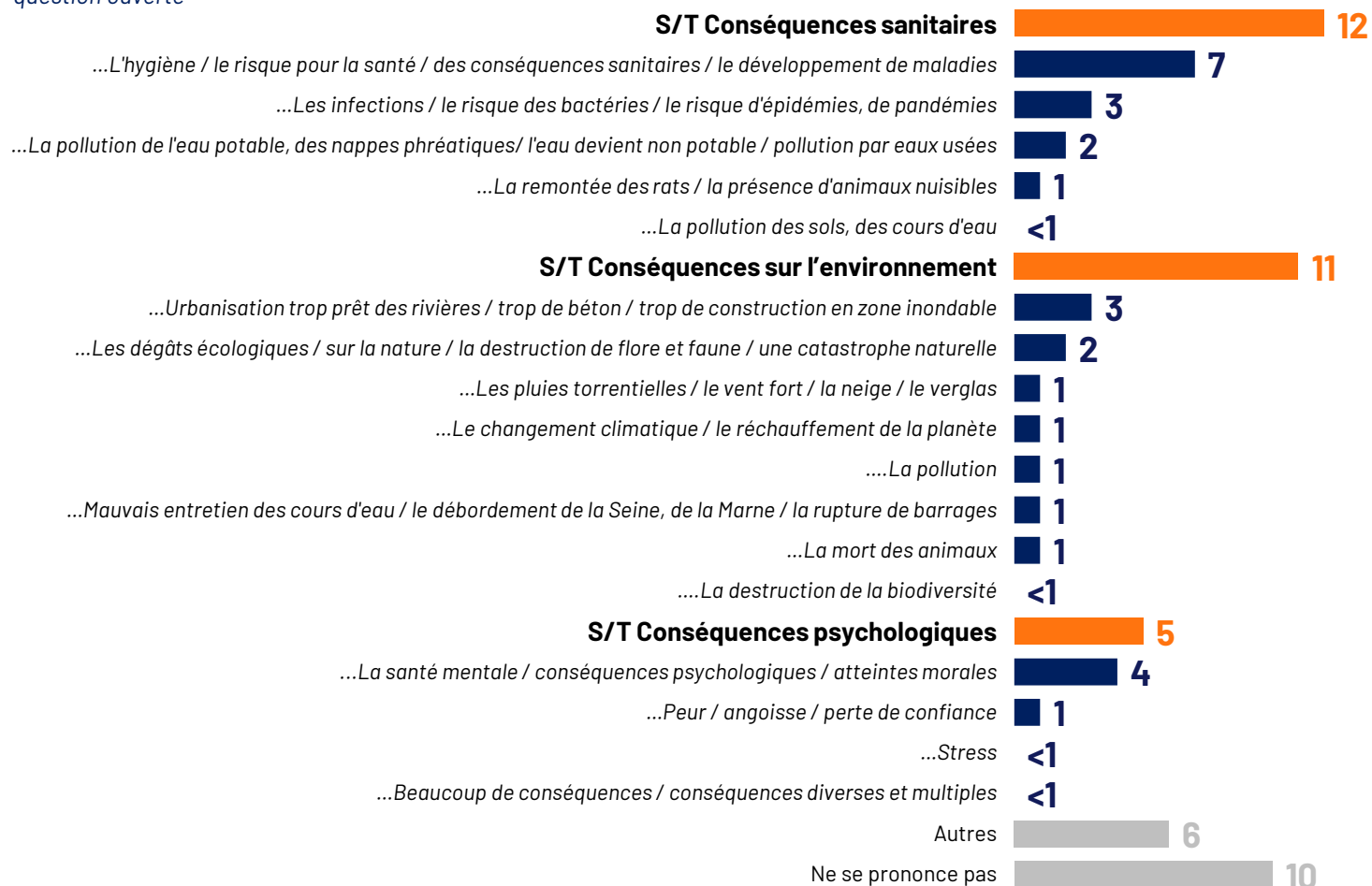


La perception des conséquences d'une inondation de grande ampleur (3/3)

Question : D'après-vous, quelles sont les conséquences d'une inondation de grande ampleur au-delà de la présence de l'eau ?

[Nouvelle question](#)

Base: A tous - question ouverte



La perception des conséquences d'une inondation de grande ampleur (1/3) – Détail

Question : D'après-vous, quelles sont les conséquences d'une inondation de grande ampleur au-delà de la présence de l'eau ?

Nouvelle question

Base: A tous – question ouverte

	ENSEMBLE	COMMUNE				ZONE INONDABLE
		NI	FISM	PISM	IAC	
S/T Conséquences économiques	39	39	41	37	42	42
...Perte du logement / les dégâts des habitations	17	17	14	17	22	17
...Perte des biens, de matériels / les dégâts sur les meubles, électroménager	11	10	12	11	10	12
...La baisse de l'économie / arrêt de l'activité économique / des conséquences économiques / pertes financières / augmentation des impôts	7	8	8	5	4	7
...Fermeture des commerces de proximité / problème d'approvisionnement des magasins (médicaments)	3	3	4	3	4	4
...L'augmentation des primes de l'assurance / faible remboursement par les assurances / difficulté d'indemnisation	3	3	3	3	2	3
...Arrêt des entreprises / risque de perte d'emploi / impossibilité de travailler / chômage	3	2	3	3	2	4
...Perte des voitures / voitures endommagées	3	2	2	5	3	4
...Agriculture menacée / risque des récoltes agricoles	3	2	2	3	6	3
...Arrêt des approvisionnements alimentaires	2	2	3	2	1	3
...Cout de remise en état / reconstruction	2	2	2	2	1	1
...Abaissement du prix du bien / habitations difficile à revendre	1	1	1	-	3	2
S/T Conséquences sur les infrastructures	33	32	33	33	41	37
...La fragilisation des sols / la destruction des infrastructures, des bâtiments, des constructions / les inondations des sous sols	11	10	11	11	15	12
...Les dégâts matériels / la dégradation des matériels	9	8	11	9	13	10
...Les dégâts / la destruction / la dégradation / dégâts durables / l'eau détruit tout / conséquences catastrophiques	6	6	5	7	8	7
...L'effondrement de la chaussée, des routes, des rues, des voies ferrées, des ponts	4	4	4	3	4	6
...Les infiltrations d'eau dans les sols / beaucoup d'humidité / pourrissement des murs	3	4	2	4	4	5
...La boue / les gravats transportés par l'eau	3	3	2	2	2	3
...Les égouts bouchés, saturés / les canalisations bouchées	1	1	1	2	2	1
...La chute d'arbres et de poteaux électriques	1	1	1	1	-	1

La perception des conséquences d'une inondation de grande ampleur (2/3) – Détail

Question : D'après-vous, quelles sont les conséquences d'une inondation de grande ampleur au-delà de la présence de l'eau ?

Nouvelle question

Base: A tous – question ouverte

	ENSEMBLE	COMMUNE				ZONE INONDABLE
		NI	FISM	PISM	IAC	
S/T Conséquences sociales	28	27	29	32	21	32
...Arrêt de la distribution d'électricité / coupure d'électricité / matériel électrique endommagé / plus de lumière / pas d'ascenseur	10	9	12	11	6	13
...Perturbation des transports en commun / arrêt des voitures / difficultés dans les déplacements / isolement / difficulté pour se rendre sur son lieu de travail	8	8	9	10	6	9
...Le déplacement de la population / des milliers de sans abri / nécessité de se reloger / logements inhabitables	5	5	5	7	5	5
...Arrêt de la distribution d'eau potable	3	3	4	1	2	4
...Arrêt des activités / activités au ralenti / paralysie de la société / arrêt des distributions, des services publics (écoles, pharmacies ...)	3	2	3	3	1	3
...La dégradation de l'habitat / la destruction des villes	3	3	3	5	2	3
...La dégradation de la qualité de la vie / tout perdre / se retrouver sans rien / la remise en question des modes de vie / augmentation de la pauvreté	3	4	2	3	1	4
...Arrêt de la distribution de gaz / plus de chauffage	1	1	1	1	1	2
...Arrêt des réseaux de communication / plus de fibre / plus d'internet / plus de téléphone	1	1	2	2	1	2
...Monopolisation des secours / hôpitaux saturés / difficultés pour les soins / à évacuer les personnes en danger	1	1	1	1	1	2
...Des conséquences sociales	1	-	-	-	2	1
...Des désordres sociaux / pilleries / vandalisme	-	-	1	-	1	1
S/T Conséquences mortelles	15	15	14	16	13	14
...Les dégâts humains / les morts / le décès des personnes / risque de perte de vie	11	12	10	10	11	10
...Le risque de noyades	2	1	1	2	3	2
...Les risques humains / les accidents à la personne	1	1	2	3	1	1
...Les victimes / les blessés	1	2	2	1	-	2
...Le risque d'électrocution / les risques liés à l'électricité	1	1	1	-	-	1
...Les risques liés au gaz / risques d'incendie	-	-	-	-	-	-

La perception des conséquences d'une inondation de grande ampleur (3/3) – Détail

Question : D'après-vous, quelles sont les conséquences d'une inondation de grande ampleur au-delà de la présence de l'eau ?

[Nouvelle question](#)

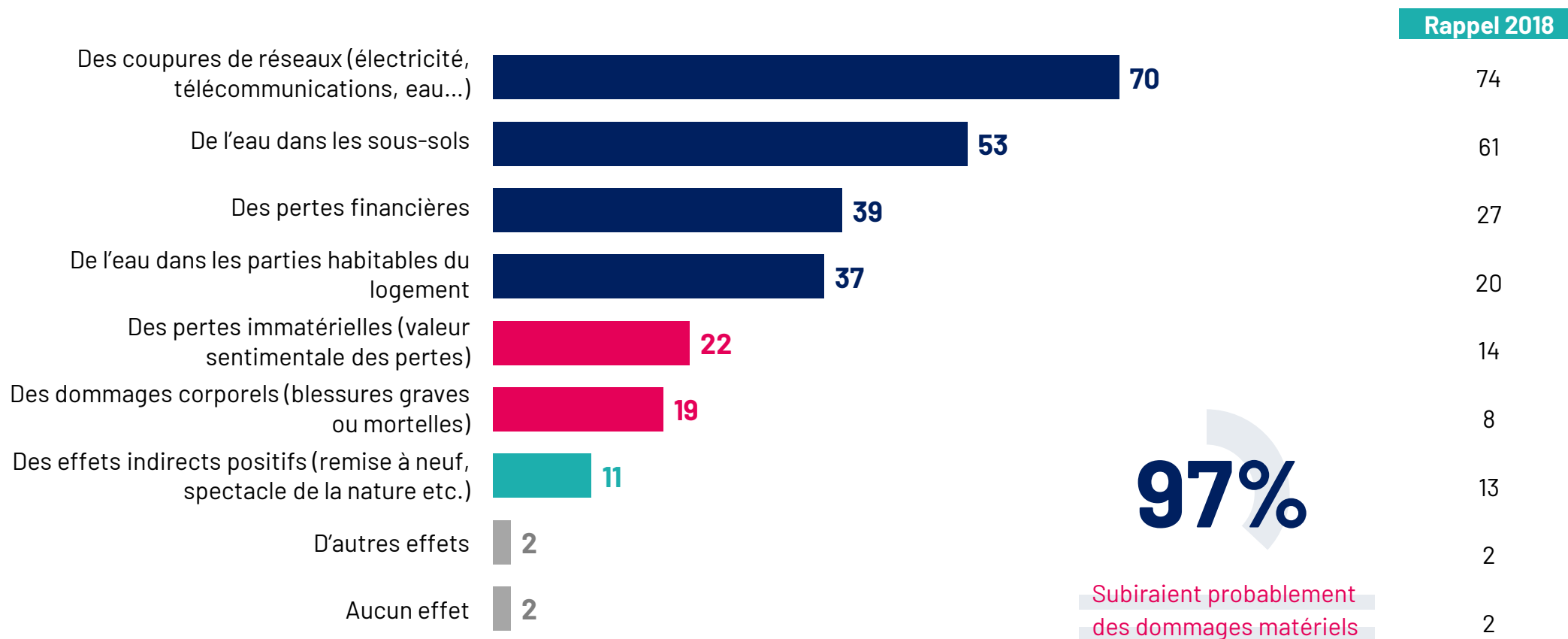
Base: A tous – question ouverte

	ENSEMBLE	COMMUNE				ZONE INONDABLE
		NI	FISM	PISM	IAC	
S/T Conséquences sanitaires	12	12	13	9	10	11
...L'hygiène / le risque pour la santé / des conséquences sanitaires / le développement de maladies	7	8	8	5	7	7
...Les infections / le risque des bactéries / le risque d'épidémies, de pandémies	3	3	3	2	2	3
...La pollution de l'eau potable, des nappes phréatiques/ l'eau devient non potable / pollution par eaux usées	2	2	2	3	2	2
...La remontée des rats / la présence d'animaux nuisibles	1	1	1	-	-	1
...La pollution des sols, des cours d'eau	-	-	1	-	1	-
S/T Conséquences sur l'environnement	11	11	10	9	9	10
...Urbanisation trop près des rivières / trop de béton / trop de construction en zone inondable	3	4	2	3	3	2
...Les dégâts écologiques / sur la nature / la destruction de flore et faune / une catastrophe naturelle	2	2	2	2	1	2
...Les pluies torrentielles / le vent fort / la neige / le verglas	1	2	1	-	2	1
...Le changement climatique / le réchauffement de la planète	1	1	1	1	-	1
....La pollution	1	1	1	-	2	1
...Mauvais entretien des cours d'eau / le débordement de la Seine, de la Marne / la rupture de barrages	1	1	1	1	2	2
...La mort des animaux	1	1	1	2	1	1
....La destruction de la biodiversité	-	1	-	-	-	-
S/T Conséquences psychologiques	5	4	6	5	5	6
...La santé mentale / conséquences psychologiques / atteintes morales	4	4	4	4	4	4
...Peur / angoisse / perte de confiance	1	1	1	1	-	2
...Stress	-	-	1	-	1	1
...Beaucoup de conséquences / conséquences diverses et multiples	-	-	1	1	1	-
Autres	6	6	6	5	5	6
Ne se prononce pas	10	11	9	12	9	7

La perception des conséquences d'une inondation : les dommages

Question : En cas d'inondation (liée à une crue d'un fleuve ou d'une rivière), quelles seraient les conséquences les plus probables chez vous ?

Base: A ceux qui déclarent résider dans une zone inondable – Résultats supérieurs à 100%, trois réponses possibles



La perception des conséquences d'une inondation : les dommages – Détail

Question : En cas d'inondation (liée à une crue d'un fleuve ou d'une rivière), quelles seraient les conséquences les plus probables chez vous ?

Base: A ceux qui déclarent résider dans une zone inondable – Résultats supérieurs à 100%, trois réponses possibles

En %

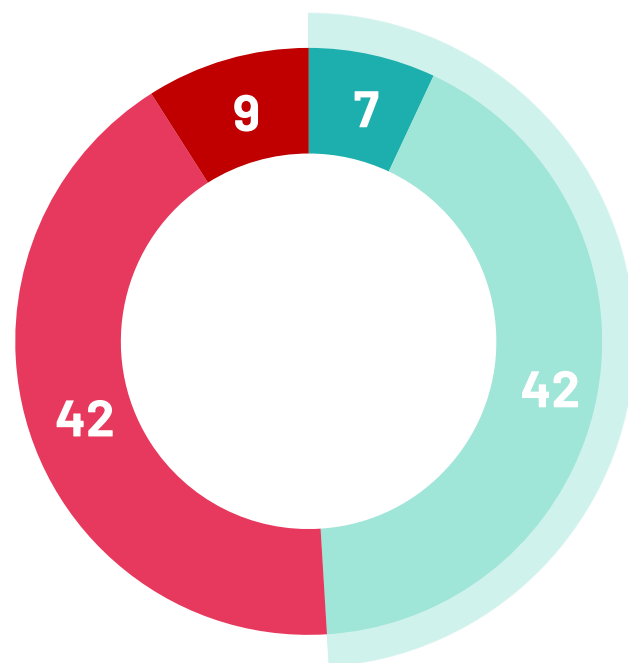
	ENSEMBLE		COMMUNE								ZONE INONDABLE
	2024	2018	NI		FISM		PISM		IAC		2024
			2024	2018	2024	2018	2024	2018	2024	2018	
Des coupures de réseaux (...)	70	74	67	74	74	78	74	70	65	62	74
De l'eau dans les sous-sols	53	61	49	51	64	70	52	79	44	49	65
Des pertes financières	39	27	40	30	29	22	41	29	53	22	40
De l'eau dans les parties habitables du logement	37	20	41	21	30	20	35	11	40	28	30
DOMMAGES MATÉRIELS	97	94	96	92	99	96	98	98	97	93	98
Des pertes immatérielles (valeur sentimentale des pertes)	22	14	20	18	20	11	25	12	27	8	19
Des dommages corporels (...)	19	8	19	6	15	6	22	16	26	19	15
Des effets indirects positifs (...)	11	13	11	15	12	13	9	6	10	13	7
D'autres effets	2	2	1	1	2	3	3	-	0	6	3
Aucun effet	2	2	3	1	1	1	0	2	3	5	2

03. L'ACCÈS À L'INFORMATION DES FRANCILIENS QUANT AU RISQUE INONDATION

Le niveau d'information sur les risques d'inondation de la Seine et la Marne

Question : Comment évaluez-vous votre niveau d'information sur les risques inondation de la Seine/Marne ?

Base: A tous



49% SE SENTENT BIEN
INFORMÉS SUR LES
RISQUES D'INONDATION DE
LA SEINE OU DE LA MARNE



■ Très bien informé ■ Plutôt bien informé ■ Plutôt mal informé ■ Très mal informé

Le niveau d'information sur les risques d'inondation de la Seine et la Marne – Détail

Question : Comment évaluez-vous votre niveau d'information sur les risques inondation de la Seine/Marne ?

Base: A tous

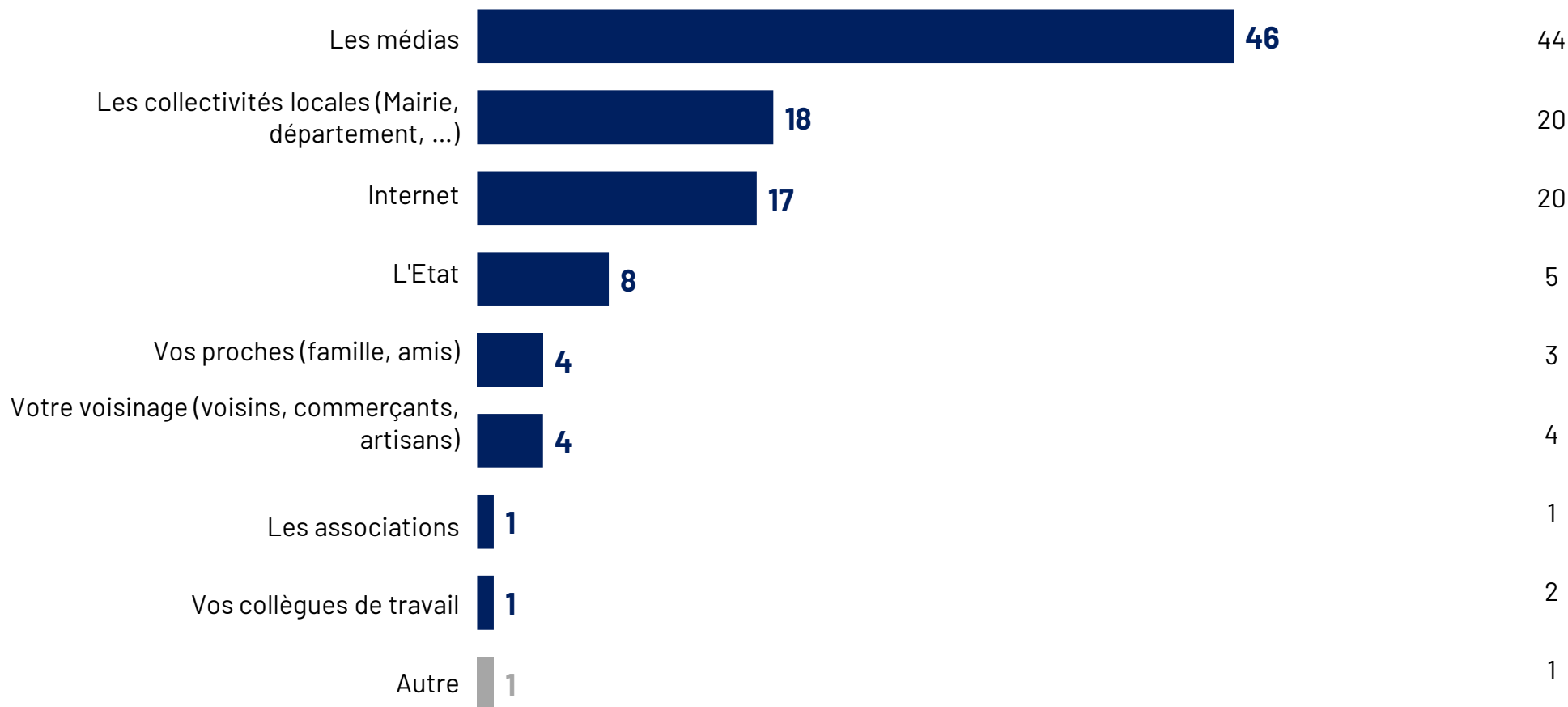
En %

	ENSEMBLE		COMMUNE								ZONE INONDABLE
	2024	2018	NI		FISM		PISM		IAC		2024
			2024	2018	2024	2018	2024	2018	2024	2018	
BIEN INFORMÉ(E)	49	39	49	38	52	43	46	39	54	35	51
MAL INFORMÉ(E)	51	61	51	62	48	57	54	61	46	65	49

Les moyens d'information actuels sur le risque d'inondation

Question : Quelle est votre principale source d'informations concernant le risque d'inondation en général ?

Base: A tous



Les moyens d'information actuels sur le risque d'inondation – Détail

Question : Quelle est votre principale source d'informations concernant le risque d'inondation en général ?

Base: A tous

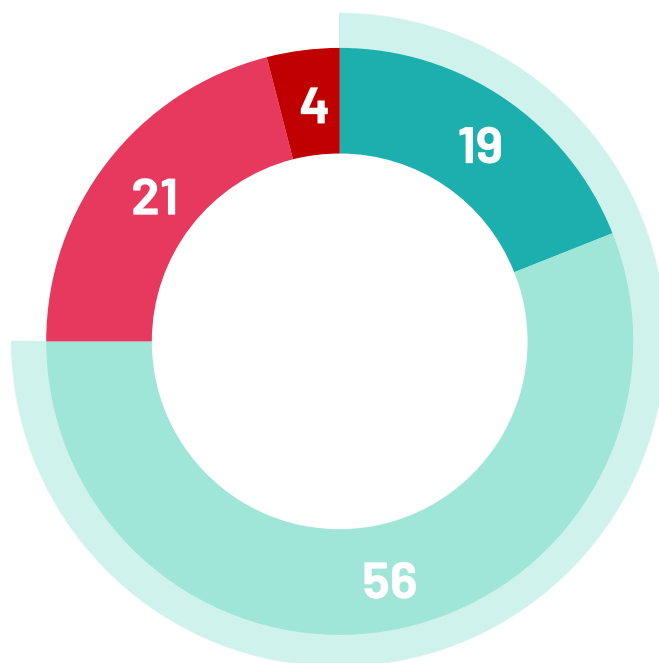
En %

	ENSEMBLE		COMMUNE								ZONE INONDABLE
	2024	2018	NI		FISM		PISM		IAC		2024
			2024	2018	2024	2018	2024	2018	2024	2018	
Les médias	46	44	49	47	40	35	42	41	43	42	40
Les collectivités locales (Mairie, département, ...)	18	20	16	18	24	26	19	21	23	18	25
Internet	17	20	17	18	16	24	17	21	15	25	16
L'Etat	8	5	7	6	8	3	10	5	5	6	6
Vos proches (famille, amis)	4	3	3	3	5	2	4	5	5	3	4
Votre voisinage (voisins, commerçants, artisans)	4	4	4	4	3	5	4	4	7	3	4
Les associations	1	1	1	1	-	-	2	-	2	2	2
Vos collègues de travail	1	2	1	2	1	2	1	1	-	-	-
Autre	1	1	2	1	2	2	1	2	-	1	3

Le souhait d'être mieux informé sur les risques d'inondation de la Seine et la Marne

Question : Souhaiteriez-vous être mieux informé(e) sur les risques d'inondation de la Seine/Marne ?

Base: A tous



75% SOUHAITERAIENT
ÊTRE MIEUX INFORMÉS
SUR LES RISQUES
INONDATIONS

 Oui, vraiment

 Oui, plutôt

 Non, plutôt pas

 Non, pas du tout

Le souhait d'être mieux informé sur les risques d'inondation de la Seine et la Marne - Détail

Question : Souhaiteriez-vous être mieux informé(e) sur les risques d'inondation de la Seine/Marne ?

Base: A tous

En %

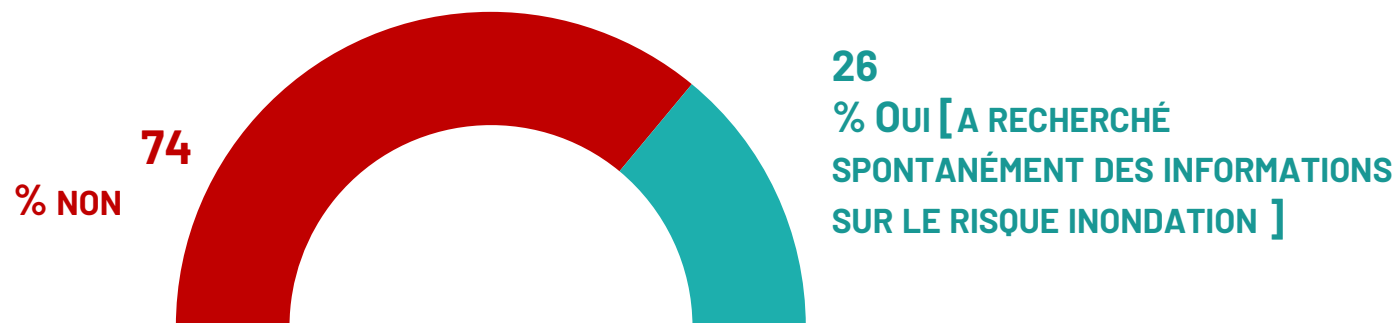
	ENSEMBLE		COMMUNE								ZONE INONDABLE
	2024	2018	NI		FISM		PISM		IAC		2024
			2024	2018	2024	2018	2024	2018	2024	2018	
OUI	75	75	74	74	78	83	77	78	71	68	80
NON	25	25	26	26	22	17	23	22	29	32	20

La recherche spontanée d'information sur le risque inondation

Question : Avez-vous spontanément recherché des informations sur le risque d'inondation ?

Nouvelle question

Base: A tous



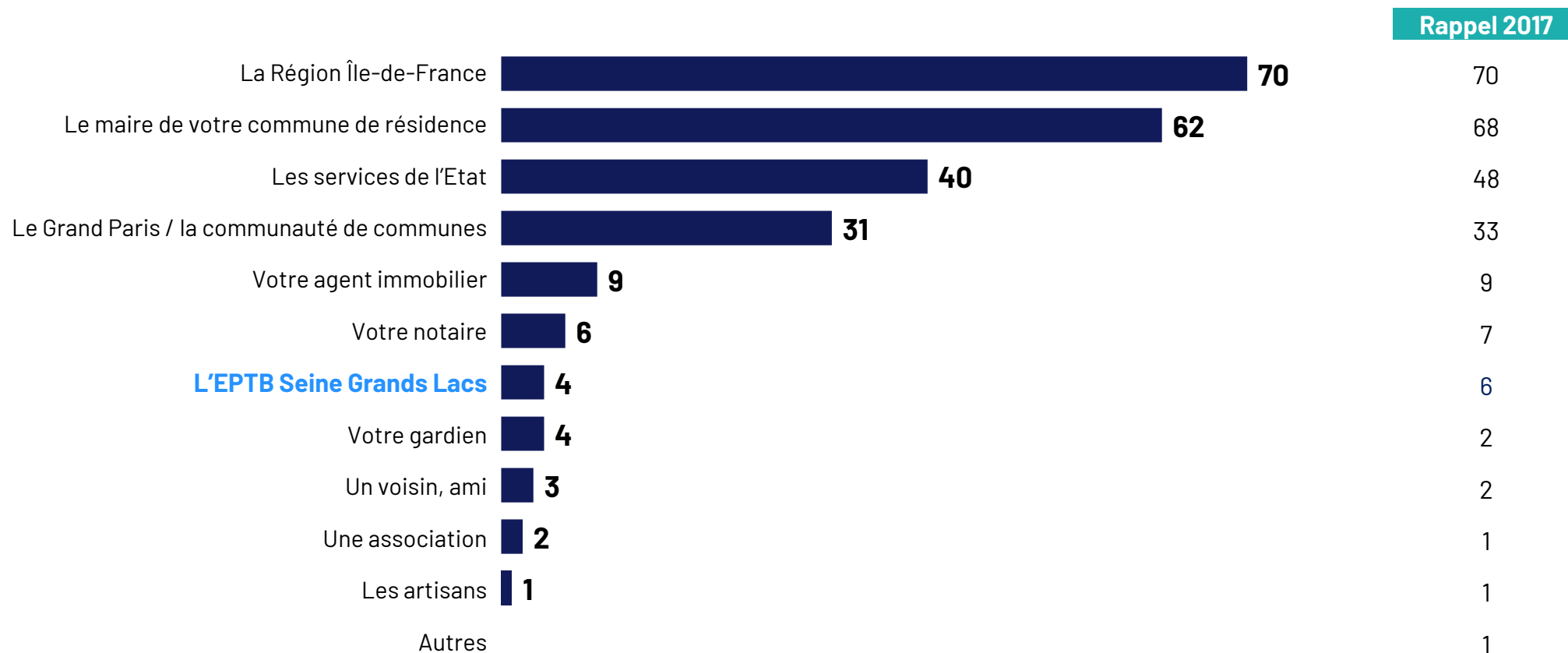
En %

	ENSEMBLE	COMMUNE				ZONE INONDABLE
	2024	NI 2024	FISM 2024	PISM 2024	IAC 2024	2024
OUI	26	26	29	26	22	30
NON	74	74	71	74	78	70

Les acteurs les mieux placés pour informer sur le risque inondation

Question : D'après vous, qui doit vous informer sur le risque inondation ?

Base: A tous - Résultats supérieurs à 100%, trois réponses possibles



Les acteurs les mieux placés pour informer sur le risque inondation – Détail

Question : D'après vous, qui doit vous informer sur le risque inondation ?

Base: A tous – Résultats supérieurs à 100%, trois réponses possibles

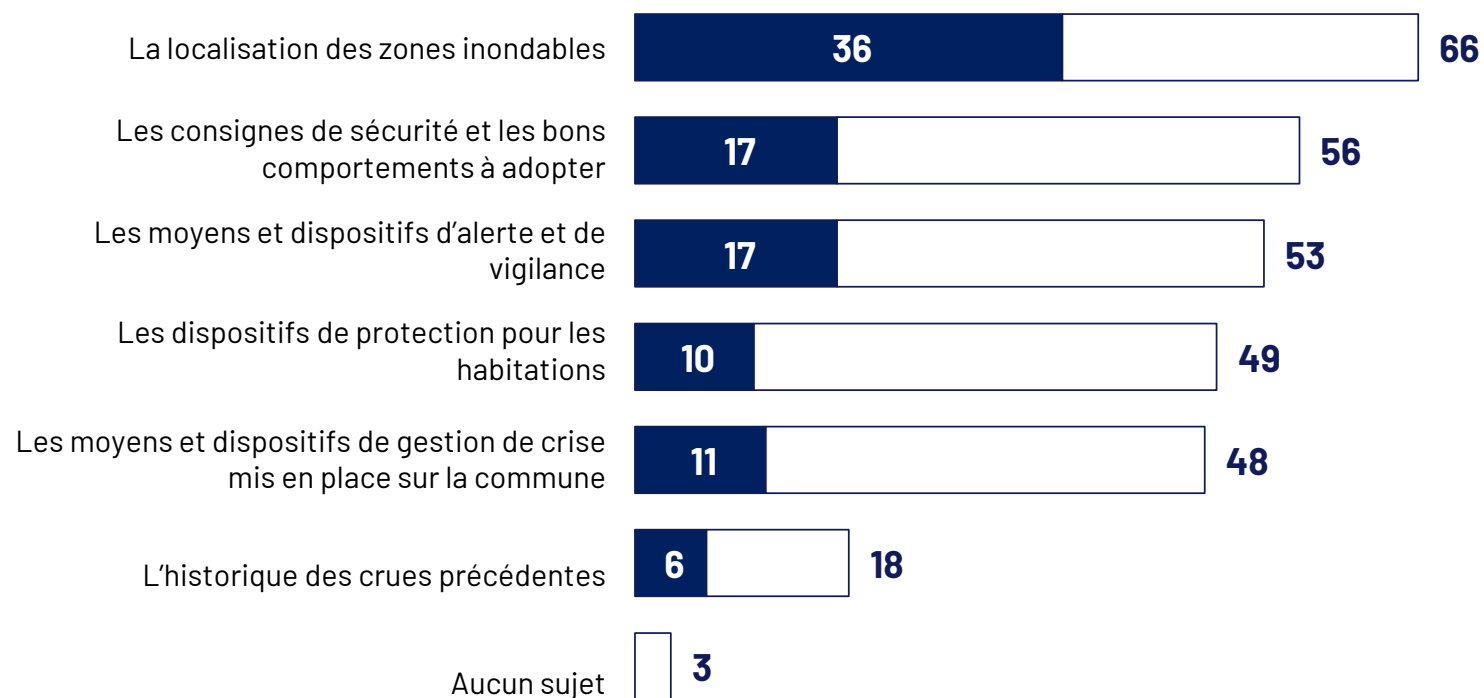
En %	ENSEMBLE		COMMUNE								ZONE INONDABLE
	2024	2017	NI		FISM		PISM		IAC		2024
			2024	2017	2024	2017	2024	2017	2024	2017	
La Région Île-de-France	70	70	71	73	69	71	69	68	67	49	68
Le maire de votre commune de résidence	62	68	61	67	69	72	60	69	61	72	68
Les services de l'Etat	40	48	41	50	36	40	38	45	38	59	40
Le Grand Paris / la communauté de communes	31	33	31	34	29	36	35	34	25	21	30
Votre agent immobilier	9	9	9	8	7	7	8	12	10	9	6
Votre notaire	6	7	6	7	5	7	6	6	10	10	7
L'EPTB Seine Grands Lacs	4	6	5	6	3	8	5	5	4	5	5
Votre gardien	4	2	4	2	5	2	5	3	3	2	5
Un voisin, ami	3	2	3	1	3	1	4	5	3	-	3
Une association	2	1	2	1	2	-	3	-	2	1	4
Les artisans	1	1	2	1	1	-	2	1	1	1	1
Autres	-	1	1	1	-	-	-	-	-	2	-

Les sujets prioritaires sur lesquels recevoir des informations

Question : Sur les inondations, sur quel(s) sujet(s) souhaiteriez-vous obtenir des informations en priorité ?

Nouvelle question

Base: A tous - Résultats supérieurs à 100%, trois réponses possibles



En premier

Au total

Les sujets prioritaires sur lesquels recevoir des informations – Détail

Question : Sur les inondations, sur quel(s) sujet(s) souhaiteriez-vous obtenir des informations en priorité ?

Nouvelle question

Base: A tous – Résultats supérieurs à 100%, trois réponses possibles

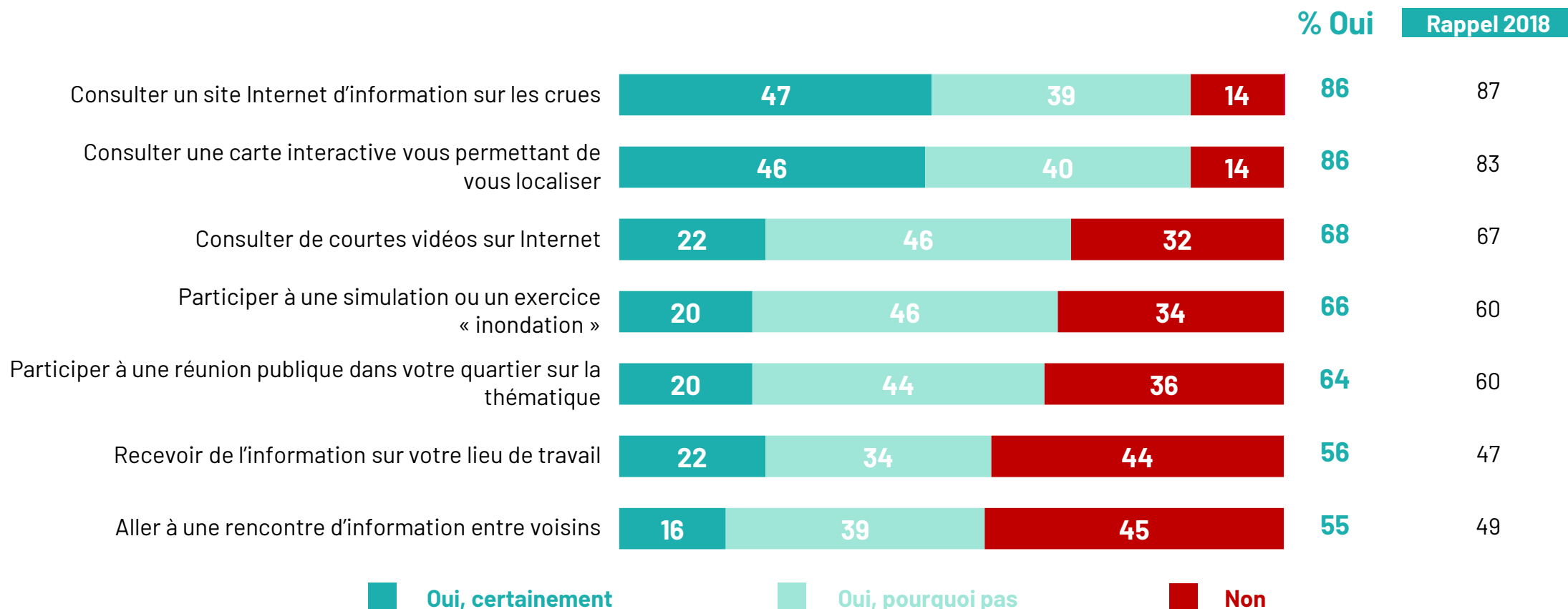
% Au total

	ENSEMBLE	COMMUNE				ZONE INONDABLE
	2024	NI 2024	FISM 2024	PISM 2024	IAC 2024	2024
La localisation des zones inondables	66	69	63	57	64	60
Les consignes de sécurité et les bons comportements à adopter	56	57	56	55	47	52
Les moyens et dispositifs d'alerte et de vigilance	53	52	53	54	57	59
Les dispositifs de protection pour les habitations	49	46	49	50	62	53
Les moyens et dispositifs de gestion de crise mis en place sur la commune	48	46	53	53	47	55
L'historique des crues précédentes	18	18	16	19	18	15
Aucun sujet	3	4	3	4	1	2

Les démarches personnelles envisagées pour s'informer sur le risque inondation

Question : Afin de vous renseigner sur le sujet du risque d'inondation à votre échelle, souhaiteriez-vous... ?

Base: A tous



Les démarches personnelles envisagées pour s'informer sur le risque inondation

- Détail

Question : Afin de vous renseigner sur le sujet du risque d'inondation à votre échelle, souhaiteriez-vous... ?

Base: A tous

% OUI

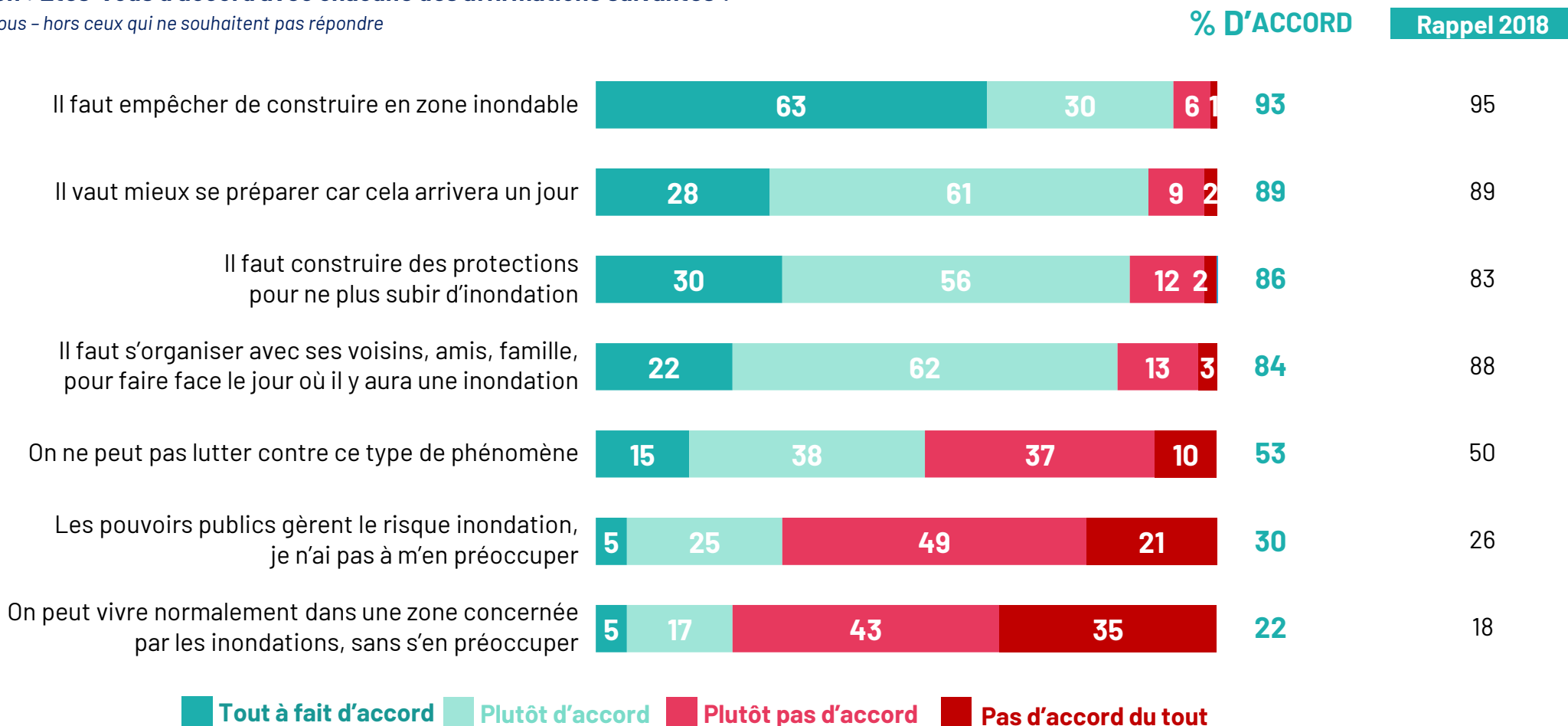
	ENSEMBLE		COMMUNE								ZONE INONDABLE
	2024	2018	NI		FISM		PISM		IAC		2024
			2024	2018	2024	2018	2024	2018	2024	2018	
Consulter un site Internet d'information sur les crues	86	87	86	88	89	89	86	85	85	84	89
Consulter une carte interactive vous permettant de vous localiser	86	83	85	83	90	81	87	84	84	83	87
Consulter de courtes vidéos sur Internet	68	67	69	69	70	67	68	62	64	60	68
Participer à une simulation ou un exercice « inondation »	66	60	67	60	63	60	65	56	66	58	65
Participer à une réunion publique dans votre quartier sur la thématique	64	60	63	60	65	61	69	59	64	54	65
Recevoir de l'information sur votre lieu de travail	56	47	57	50	50	39	59	44	59	44	51
Aller à une rencontre d'information entre voisins	55	49	55	50	54	48	58	49	50	47	54

04. LES ATTENTES DES FRANCILIENS SUR L'ACTION DES POUVOIRS PUBLICS ET LA PERCEPTION DE LEUR RESPONSABILITÉ INDIVIDUELLE

Les différentes opinions sur les inondations

Question : Etes-vous d'accord avec chacune des affirmations suivantes ?

Base: A tous - hors ceux qui ne souhaitent pas répondre



Les différentes opinions sur les inondations – Détail

Question : Etes-vous d'accord avec chacune des affirmations suivantes ?

Base: A tous - hors ceux qui ne souhaitent pas répondre

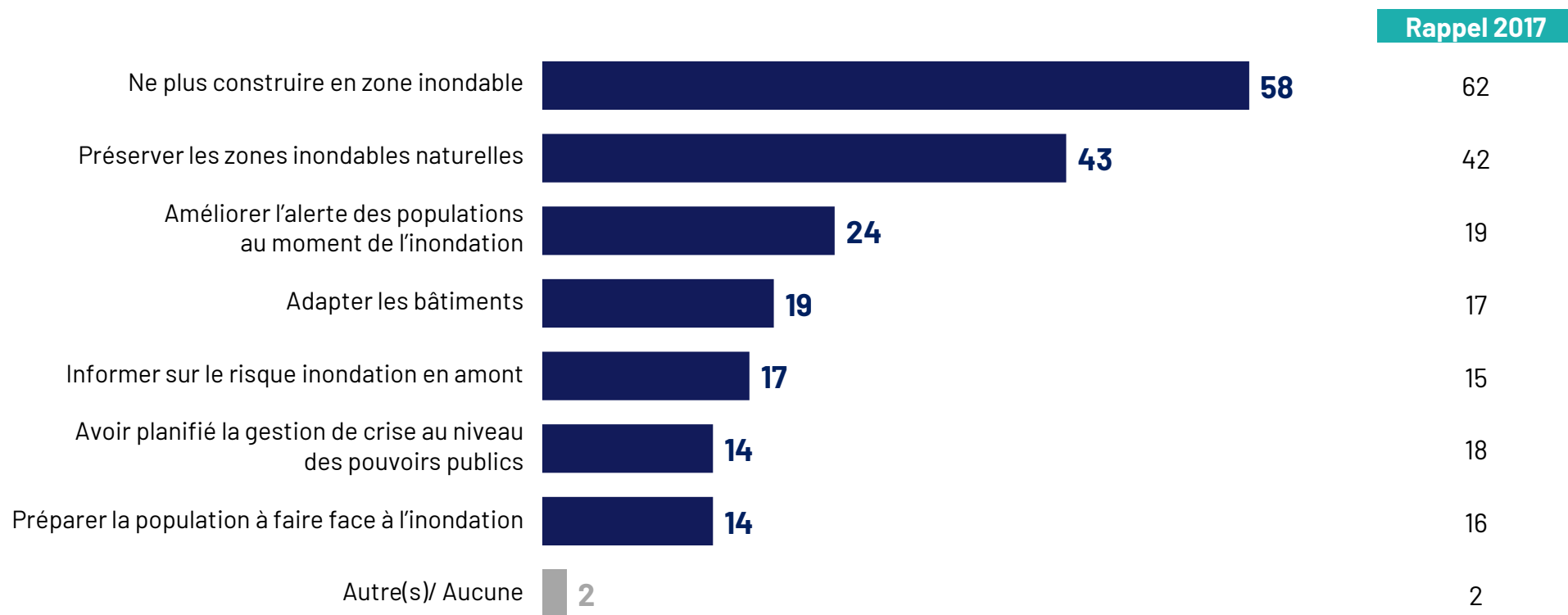
% D'ACCORD

	ENSEMBLE		COMMUNE								ZONE INONDABLE
	2024	2018	NI		FISM		PISM		IAC		2024
			2024	2018	2024	2018	2024	2018	2024	2018	
Il faut empêcher de construire en zone inondable	93	95	93	94	94	95	90	97	93	99	94
Il vaut mieux se préparer car cela arrivera un jour	89	89	89	88	89	89	90	90	89	91	90
Il faut construire des protections pour ne plus subir d'inondation	86	83	86	84	87	83	87	80	83	83	88
Il faut s'organiser avec ses voisins, amis, famille, pour faire face le jour où il y aura une inondation	84	88	84	87	84	84	83	90	87	88	84
On ne peut pas lutter contre ce type de phénomène	53	50	51	52	51	46	57	46	57	53	49
Les pouvoirs publics gèrent le risque inondation, je n'ai pas à m'en préoccuper	30	26	30	24	31	25	34	33	22	21	25
On peut vivre normalement dans une zone concernée par les inondations, sans s'en préoccuper	22	18	20	18	23	17	31	21	24	15	24

Les mesures jugées les plus efficaces pour prévenir les risques liés aux inondations

Question : Quelles sont selon vous les mesures les plus efficaces pour prévenir les risques liés aux inondations ?

Base: A tous - Résultats supérieurs à 100%, deux réponses possibles



Les mesures jugées les plus efficaces pour prévenir les risques liés aux inondations

- Détail

Question : Quelles sont selon vous les mesures les plus efficaces pour prévenir les risques liés aux inondations ?

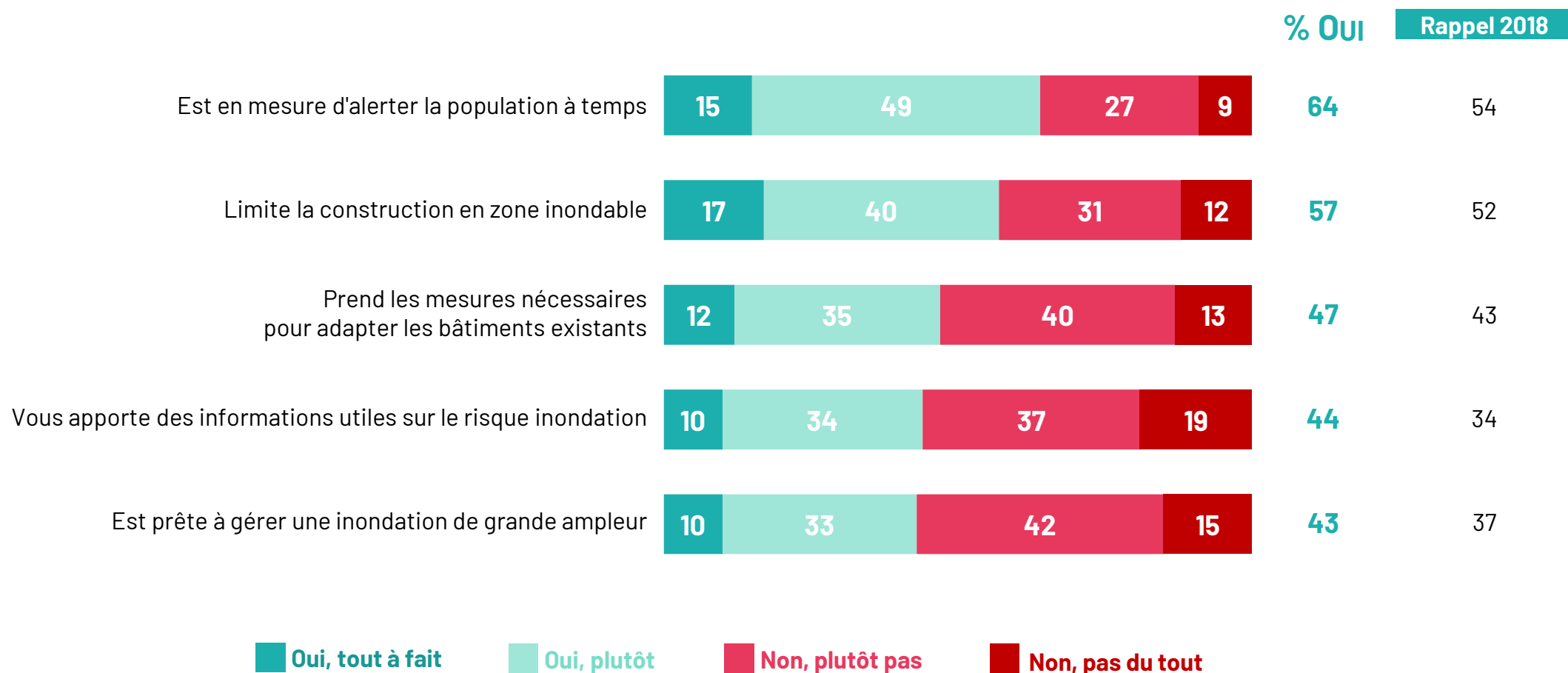
Base: A tous - Résultats supérieurs à 100%, deux réponses possibles

En %	ENSEMBLE		COMMUNE								ZONE INONDABLE
	2024	2017	NI		FISM		PISM		IAC		2024
			2024	2017	2024	2017	2024	2017	2024	2017	
Ne plus construire en zone inondable	58	62	58	63	56	58	52	63	69	60	59
Préserver les zones inondables naturelles	43	42	42	41	42	43	45	41	52	49	45
Améliorer l'alerte des populations au moment de l'inondation	24	19	23	16	24	18	28	24	20	29	25
Adapter les bâtiments	19	17	19	18	20	17	20	16	18	7	19
Informersur le risque inondation en amont	17	15	18	17	19	13	15	13	14	11	18
Avoir planifié la gestion de crise au niveau des pouvoirs publics	14	18	15	19	16	19	13	15	12	18	16
Préparer la population à faire face à l'inondation	14	16	14	15	15	19	16	16	11	13	13
Autre(s)/ Aucune	2	2	2	2	2	1	2	2	-	3	-

L'opinion sur l'implication de sa commune dans la prévention du risque inondation

Question : Diriez-vous que votre commune... ?

Base: A tous



L'opinion sur l'implication de sa commune dans la prévention du risque inondation

- Détail

Question : Diriez-vous que votre commune... ?

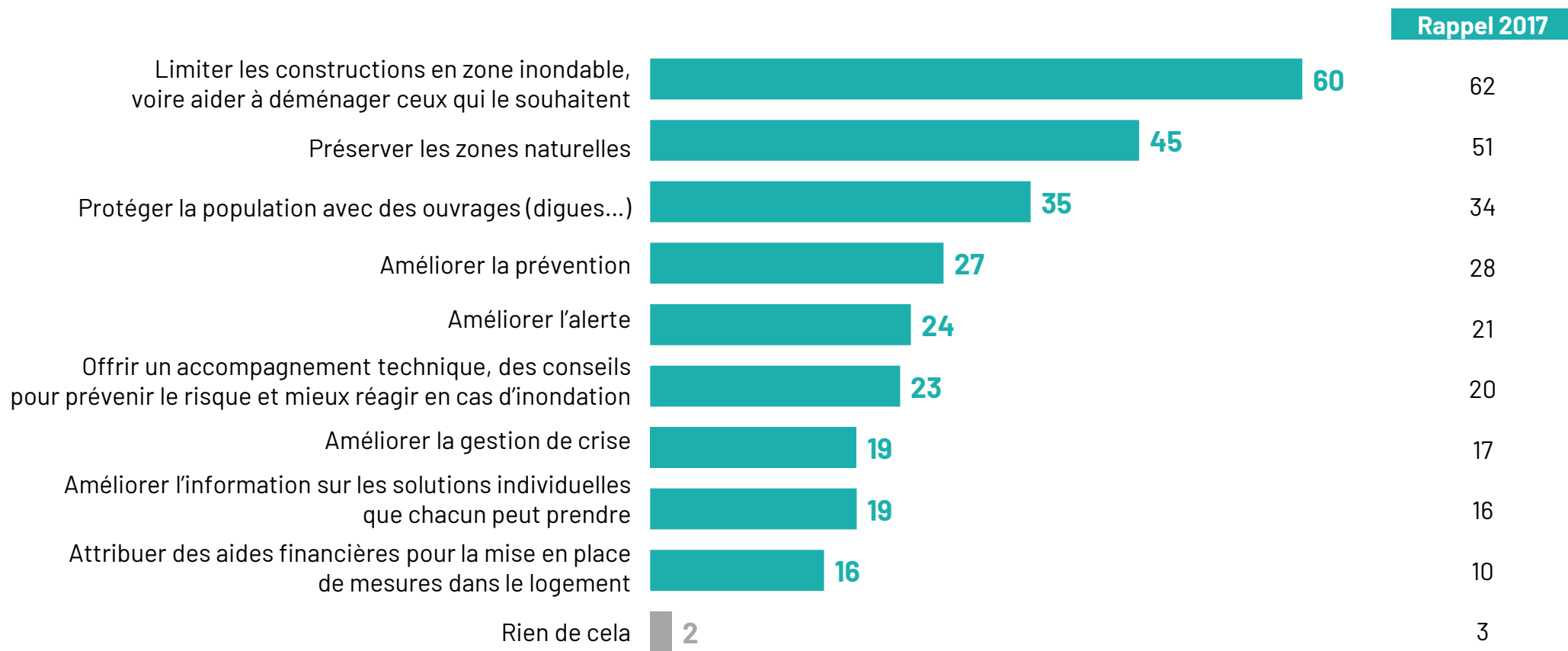
Base: A tous

% OUI	ENSEMBLE		COMMUNE								ZONE INONDABLE
	2024	2018	NI		FISM		PISM		IAC		2024
			2024	2018	2024	2018	2024	2018	2024	2018	
Est en mesure d'alerter la population à temps	64	54	63	52	67	60	68	61	60	46	63
Limite la construction en zone inondable	57	52	57	53	55	47	57	52	60	49	54
Prend les mesures nécessaires pour adapter les bâtiments existants	47	43	48	43	47	44	46	46	43	39	44
Vous apporte des informations utiles sur le risque inondation	44	34	41	32	46	39	48	34	49	33	47
Est prête à gérer une inondation de grande ampleur	43	37	43	36	43	41	46	41	38	33	42

Les attentes à l'égard des pouvoirs publics pour faciliter la vie en zone inondable

Question : Qu'attendez-vous en priorité des pouvoirs publics afin qu'il soit plus facile de vivre en zone inondable ?

Base: A tous - Résultats supérieurs à 100%, trois réponses possibles



Les attentes à l'égard des pouvoirs publics pour faciliter la vie en zone inondable – Détail

Question : Qu'attendez-vous en priorité des pouvoirs publics afin qu'il soit plus facile de vivre en zone inondable ?

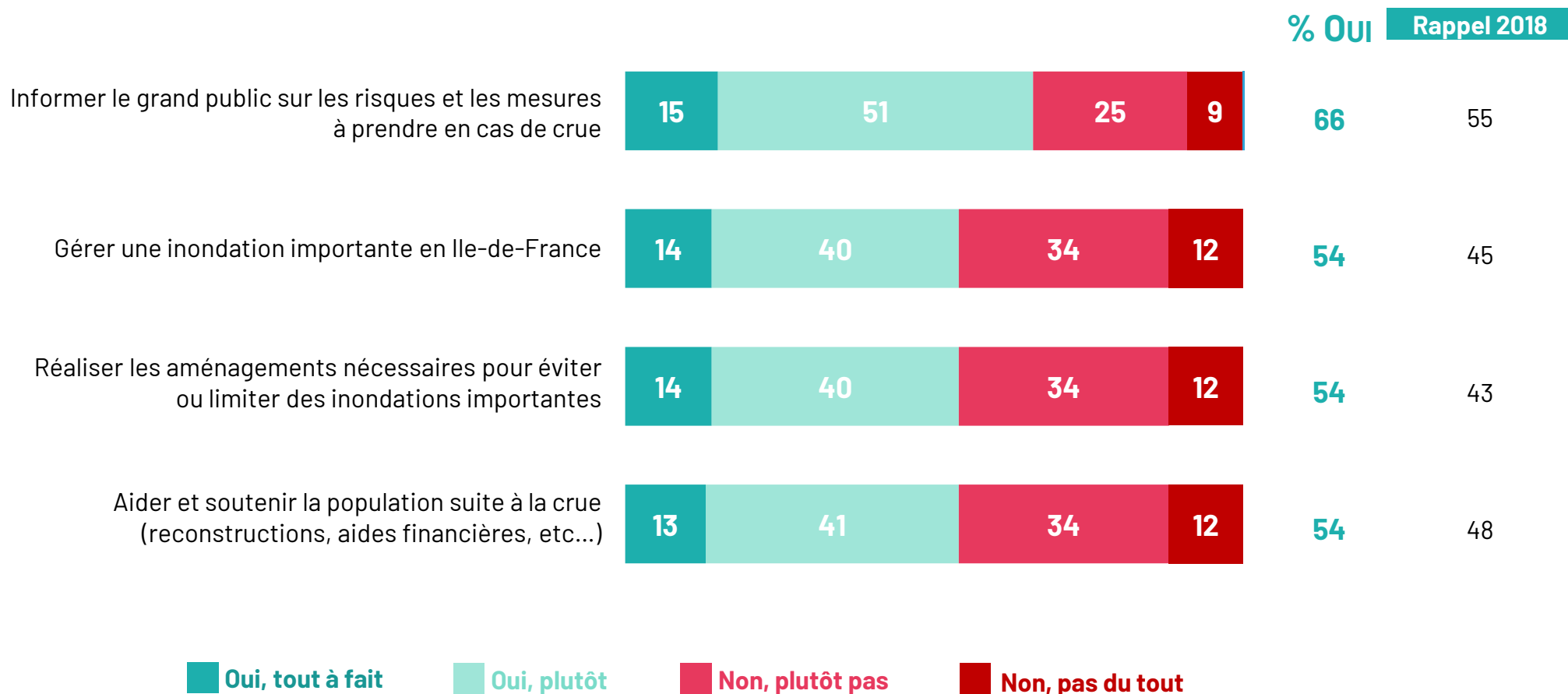
Base: A tous – Résultats supérieurs à 100%, trois réponses possibles

En %	ENSEMBLE		COMMUNE								ZONE INONDABLE
	2024	2017	NI		FISM		PISM		IAC		2024
			2024	2017	2024	2017	2024	2017	2024	2017	
Limiter les constructions en zone inondable, voire aider à déménager ceux qui le souhaitent	60	62	59	63	63	55	54	60	65	67	62
Préserver les zones naturelles	45	51	46	53	43	47	46	42	48	58	46
Protéger la population avec des ouvrages (digues...)	35	34	36	34	38	33	31	30	32	41	36
Améliorer la prévention	27	28	28	26	29	34	27	30	24	22	28
Améliorer l'alerte	24	21	23	20	23	27	27	21	29	21	24
Offrir un accompagnement technique, des conseils pour prévenir le risque et mieux réagir en cas d'inondation	23	20	22	20	25	21	26	17	20	16	25
Améliorer la gestion de crise	19	17	20	16	17	19	20	23	13	14	19
Améliorer l'information sur les solutions individuelles que chacun peut prendre	19	16	18	16	21	18	20	19	21	10	17
Attribuer des aides financières pour la mise en place de mesures dans le logement	16	10	16	11	15	9	13	9	19	10	17
Rien de cela	2	3	3	3	1	2	2	4	-	3	1

La confiance accordée aux pouvoirs publics

Question : Faites-vous confiance aux pouvoirs publics pour... ?

Base: A tous



La confiance accordée aux pouvoirs publics – Détail

Question : Faites-vous confiance aux pouvoirs publics pour... ?

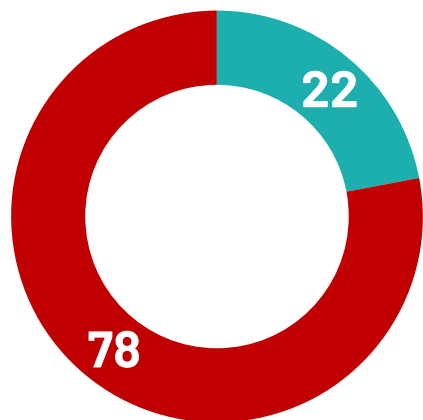
Base: A tous

% OUI	ENSEMBLE		COMMUNE								ZONE INONDABLE
	2024	2018	NI		FISM		PISM		IAC		2024
			2024	2018	2024	2018	2024	2018	2024	2018	
Informer le grand public sur les risques et les mesures à prendre en cas de crue	66	55	65	54	66	57	71	62	67	50	70
Gérer une inondation importante en Ile-de-France	54	45	54	44	56	46	57	49	48	40	52
Réaliser les aménagements nécessaires pour éviter ou limiter des inondations importantes	54	43	54	42	54	46	55	48	54	35	50
Aider et soutenir la population suite à la crue (reconstructions, aides financières, etc...)	54	48	54	47	54	46	59	53	50	48	51

Les mesures prises pour prévenir le risque inondation

Question : Avez-vous pris des mesures ou envisagez-vous de prendre des mesures contre les inondations ?

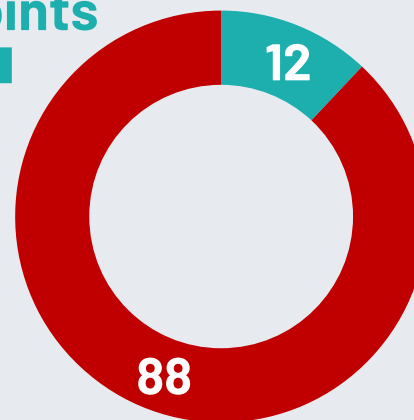
Base: A tous



22% ONT PRIS OU ENVISAGENT DE PRENDRE DES MESURES



+ 10 Points



12% AVAIENT PRIS OU ENVISAGIAIENT DE PRENDRE DES MESURES

Rappel 2018

En %

Oui Non

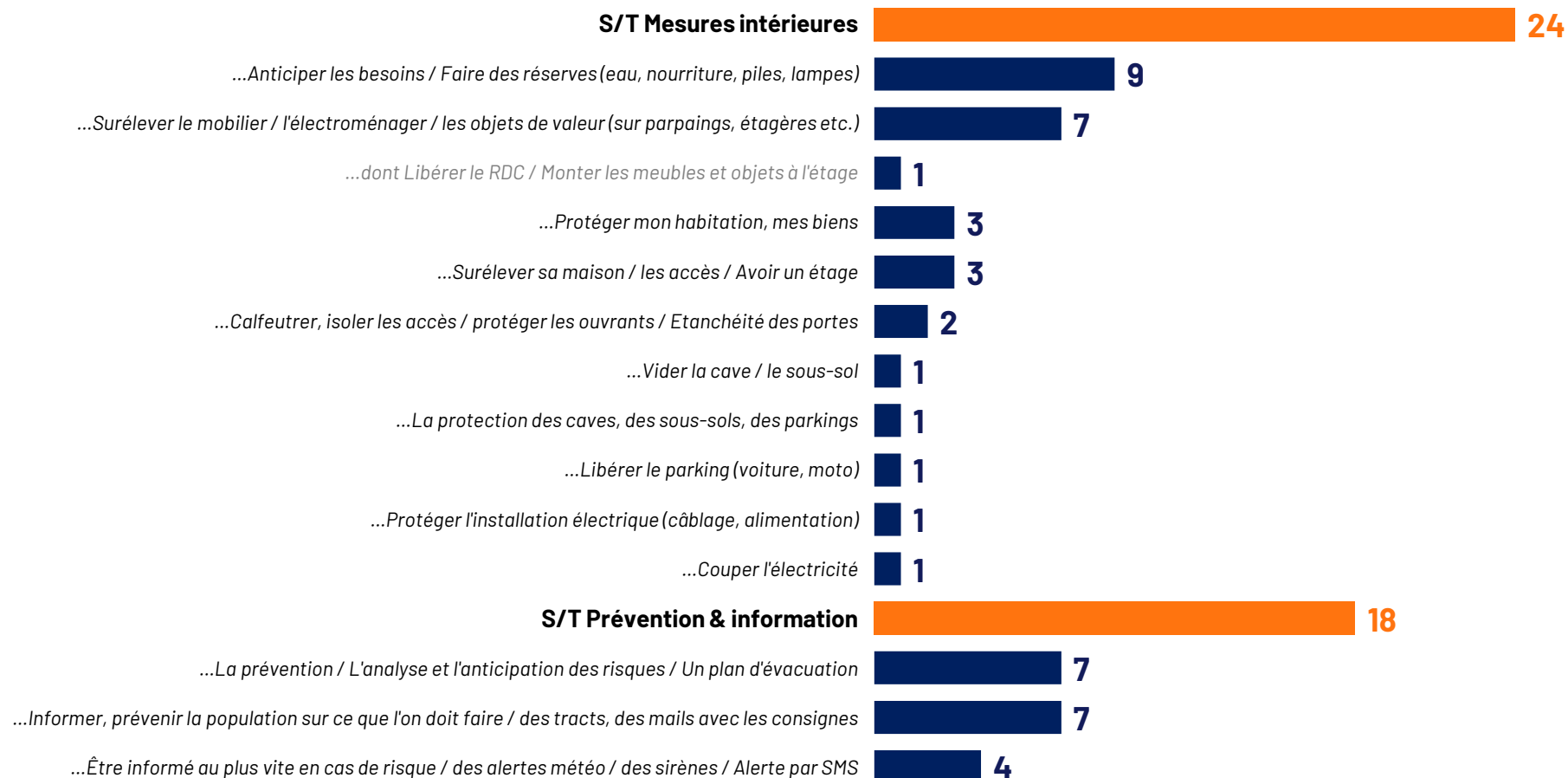
OUI

		ENSEMBLE		COMMUNE								ZONE INONDABLE	
		2024	2018	NI		FISM		PISM		IAC		2024	
		2024	2018	2024	2018	2024	2018	2024	2018	2024	2018	2024	
OUI		22	12	21	11	22	17	24	11	22	10	22	

Les mesures à prendre face aux éventuelles inondations (1/2)

Question : Quelles sont toutes les mesures que vous pouvez prendre pour faire face à d'éventuelles inondations ?

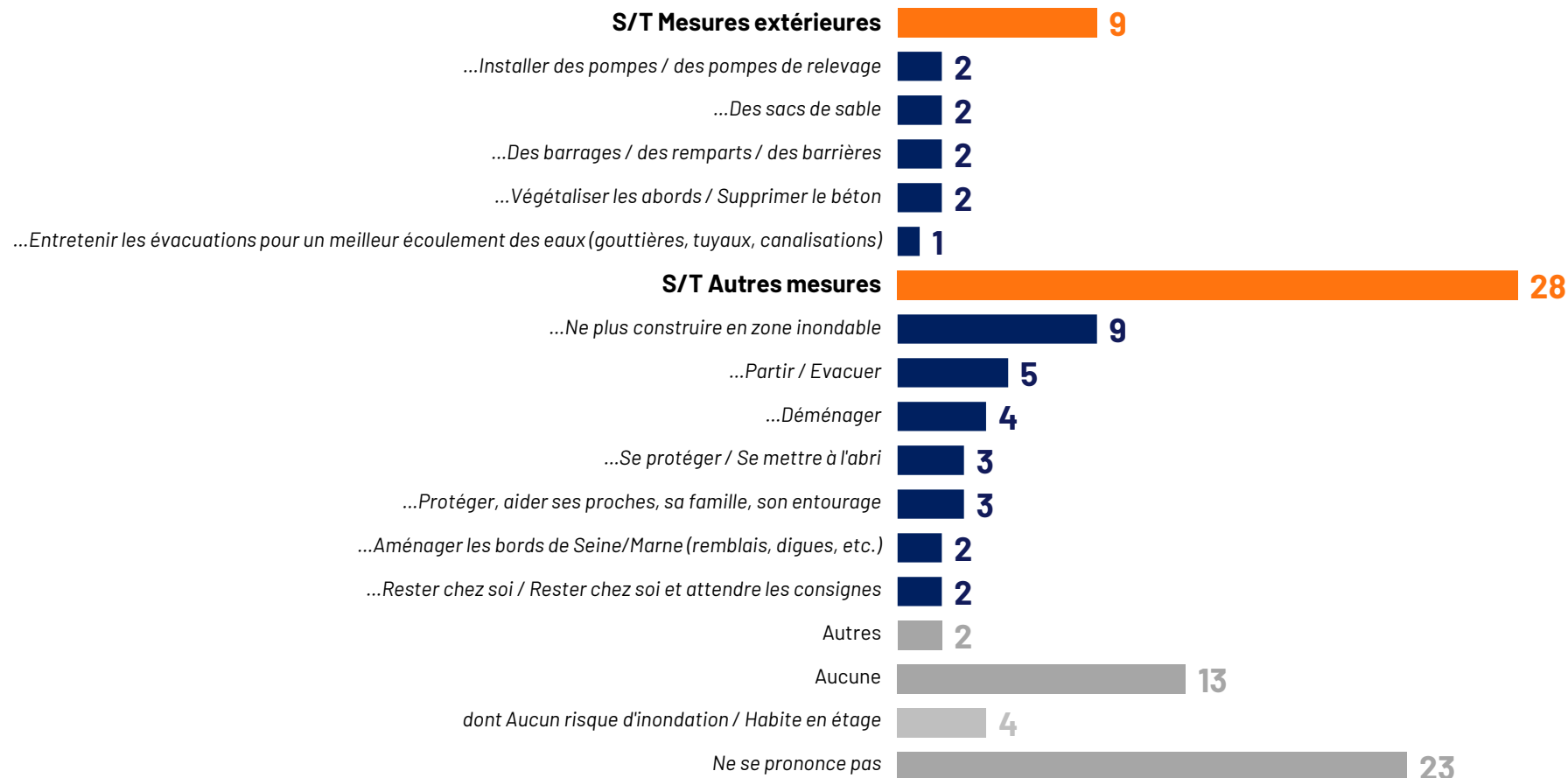
Base: A ceux qui pensent que l'Ile-de France est exposée à un risque d'inondation de grande ampleur – Question ouverte



Les mesures à prendre face aux éventuelles inondations (2/2)

Question : Quelles sont toutes les mesures que vous pouvez prendre pour faire face à d'éventuelles inondations ?

Base: A ceux qui pensent que l'Île-de-France est exposée à un risque d'inondation de grande ampleur - Question ouverte



Les mesures à prendre face aux éventuelles inondations – Détail (1/2)

Question : Quelles sont toutes les mesures que vous pouvez prendre pour faire face à d'éventuelles inondations ?

Base: A ceux qui pensent que l'Île-de-France est exposée à un risque d'inondation de grande ampleur – Question ouverte

	ENSEMBLE	COMMUNE				ZONE INONDABLE
		NI	FISM	PISM	IAC	
S/T Mesures intérieures	24	23	26	29	24	31
...Anticiper les besoins / Faire des réserves (eau, nourriture, piles, lampes)	9	8	11	11	9	13
...Surélever le mobilier / l'électroménager / les objets de valeur (sur parpaings, étagères)	7	6	7	7	11	10
...dont Libérer le RDC / Monter les meubles et objets à l'étage	1	1	1	1	3	3
...Protéger mon habitation, mes biens	3	3	4	3	2	3
...Surélever sa maison / les accès / Avoir un étage	3	4	2	4	2	3
...Calfeutrer, isoler les accès / protéger les ouvrants / Etanchéité des portes	2	2	2	3	2	4
...Vider la cave / le sous-sol	1	1	3	3	1	2
...La protection des caves, des sous-sols, des parkings	1	-	1	2	-	1
...Libérer le parking (voiture, moto)	1	1	1	3	-	2
...Protéger l'installation électrique (câblage, alimentation)	1	-	1	1	1	1
...Couper l'électricité	1	-	1	1	2	2
S/T Prévention & information	18	18	17	16	18	15
...La prévention / L'analyse et l'anticipation des risques / Un plan d'évacuation	7	8	6	6	6	6
...Informar, prévenir la population sur ce que l'on doit faire / des tracts, des mails avec les consignes	7	7	6	6	9	5
...Être informé au plus vite en cas de risque / des alertes météo / des sirènes / Alerte par SMS	4	4	3	3	4	4

Les mesures à prendre face aux éventuelles inondations – Détail (2/2)

Question : Quelles sont toutes les mesures que vous pouvez prendre pour faire face à d'éventuelles inondations ?

Base: A ceux qui pensent que l'Île-de-France est exposée à un risque d'inondation de grande ampleur – Question ouverte

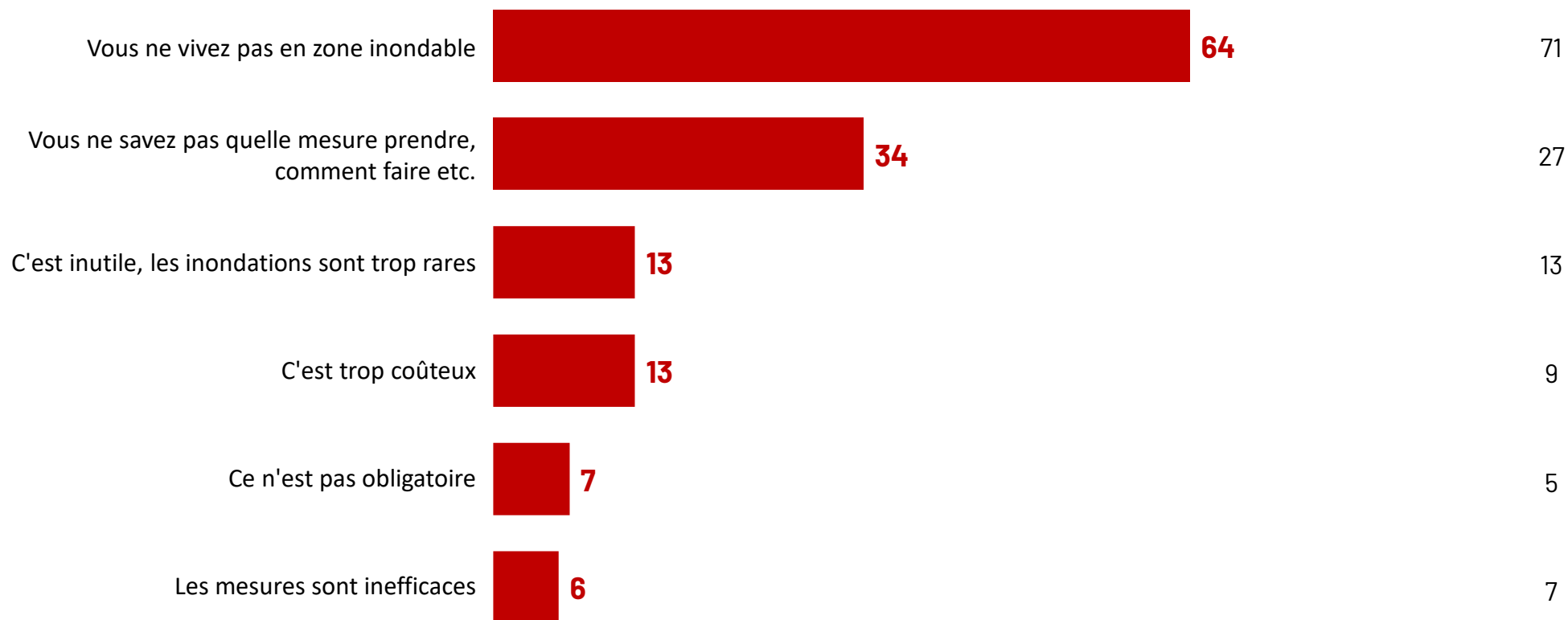
	ENSEMBLE	COMMUNE				ZONE INONDABLE
		NI	FISM	PISM	IAC	
S/T Mesures extérieures	9	9	9	6	11	9
...Installer des pompes / des pompes de relevage	2	1	2	1	4	2
...Des sacs de sable	2	2	1	1	2	2
...Des barrages / des remparts / des barrières	2	2	1	1	1	2
...Végétaliser les abords / Supprimer le béton	2	3	2	1	2	2
...Entretien des évacuations pour un meilleur écoulement des eaux (gouttières, tuyaux, canalisations)	1	1	1	-	2	1
S/T Autres mesures	28	29	22	33	28	27
...Ne plus construire en zone inondable	9	11	6	7	5	7
...Partir / Evacuer	5	4	6	8	6	5
...Déménager	4	4	2	3	8	5
...Se protéger / Se mettre à l'abri	3	3	1	4	1	2
...Protéger, aider ses proches, sa famille, son entourage	3	2	3	3	3	3
...Aménager les bords de Seine/Marne (remblais, digues, etc.)	2	1	1	2	2	2
...Rester chez soi / Rester chez soi et attendre les consignes	2	2	1	5	2	1
Autres	2	2	2	2	1	1
Aucune	13	13	12	12	12	14
dont Aucun risque d'inondation / Habite en étage	4	5	3	3	5	3
Ne se prononce pas	23	21	27	22	24	21

Les raisons pour lesquelles aucune mesure n'a été prise ou envisagée

Question : Pourquoi ne l'envisagez-vous pas ?

Base: A ceux qui n'ont pas pris et n'envisagent pas de prendre des mesures contre les inondations - Résultats supérieurs à 100%, deux réponses possibles

Rappel 2018



Les raisons pour lesquelles aucune mesure n'a été prise ou envisagée – Détail

Question : Pourquoi ne l'envisagez-vous pas ?

Base: A ceux qui n'ont pas pris et n'envisagent pas de prendre des mesures contre les inondations – Résultats supérieurs à 100%, deux réponses possibles

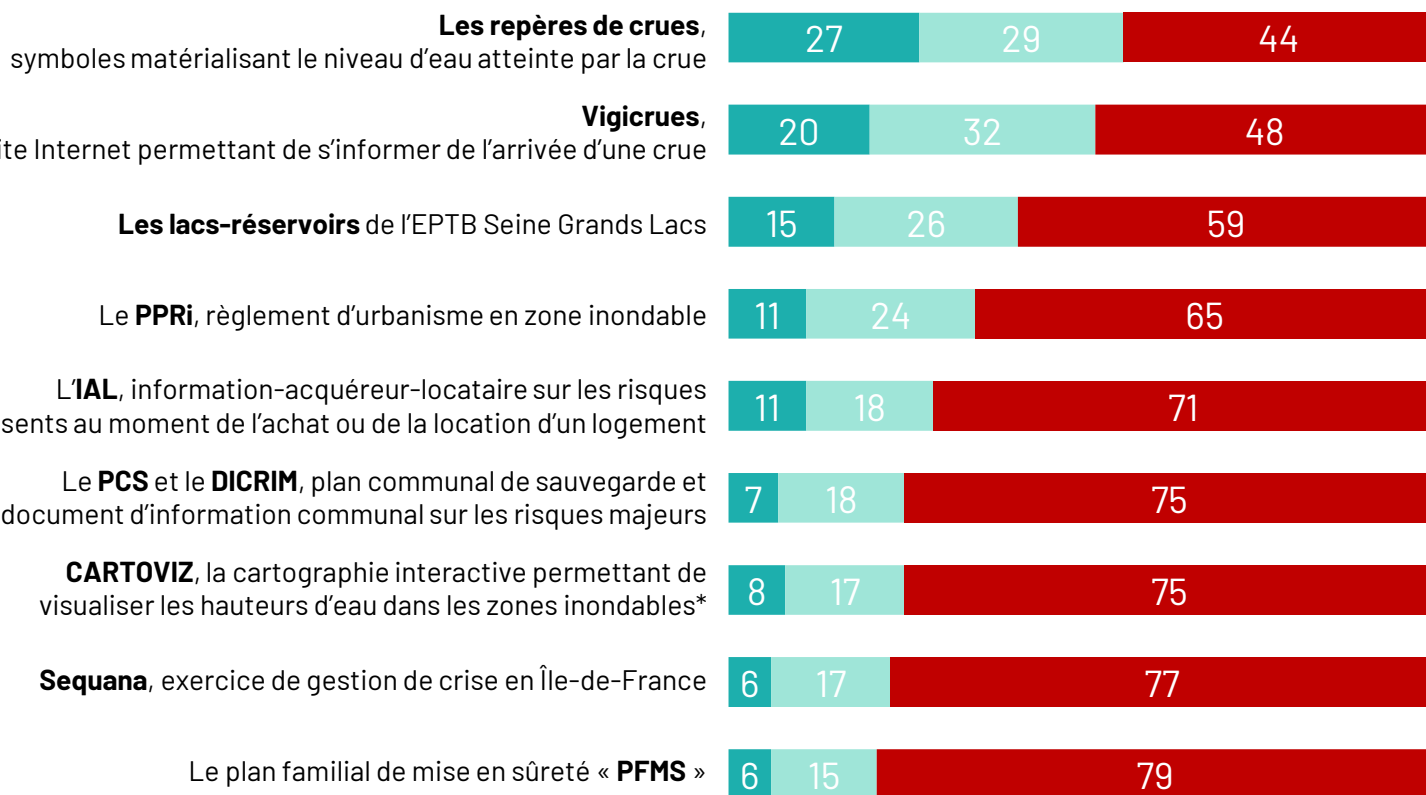
En %	ENSEMBLE		COMMUNE								ZONE INONDABLE	
	2024	2018	NI		FISM		PISM		IAC		2024	
			2024	2018	2024	2018	2024	2018	2024	2018	2024	2018
Vous ne vivez pas en zone inondable	64	71	69	74	56	56	53	71	60	74	54	
Vous ne savez pas quelle mesure prendre, comment faire etc.	34	27	31	25	40	35	36	28	36	24	39	
C'est inutile, les inondations sont trop rares	13	13	11	14	17	19	14	9	13	6	17	
C'est trop coûteux	13	9	13	8	12	13	12	7	17	13	16	
Ce n'est pas obligatoire	7	5	7	5	8	6	8	6	6	1	7	
Les mesures sont inefficaces	6	7	5	7	5	7	13	8	3	6	9	

La connaissance des différentes mesures ou actions

Question : Avez-vous entendu parler des mesures ou actions suivantes ?

Base: A tous - hors ceux qui ne souhaitent pas répondre

% OUI **Rappel 2018**



60%

Ont entendu parler de plusieurs mesures

25%

N'ont entendu parler d'aucune mesure

Oui, et vous savez précisément ce dont il s'agit **Oui, mais vous ne savez pas vraiment ce dont il s'agit** **Non**

*En 2018, le nom de la cartographie interactive proposé en item était « Baignade interdite » et non « CARTOVIZ »



La connaissance des différentes mesures ou actions – Détail

Question : Avez-vous entendu parler des mesures ou actions suivantes ?

Base: A tous – hors ceux qui ne souhaitent pas répondre

% OUI

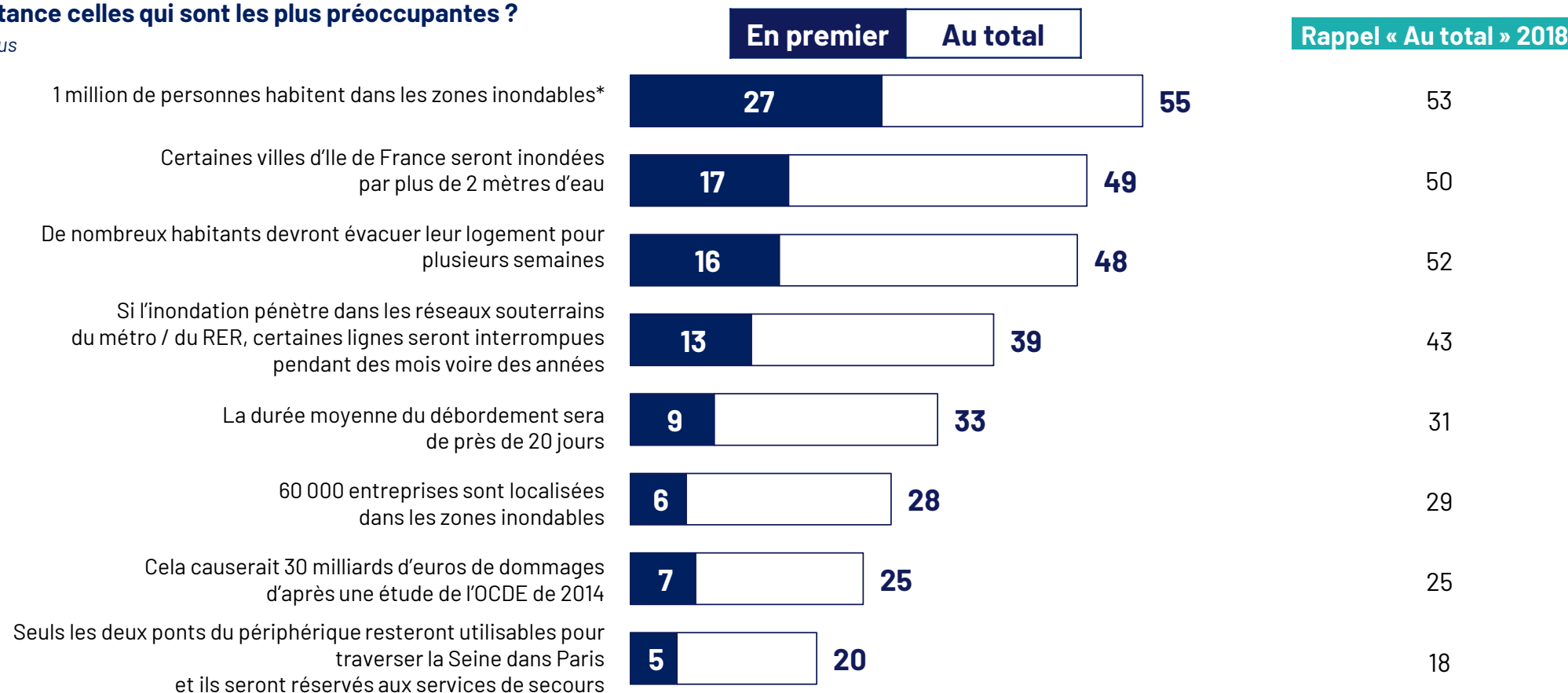
	ENSEMBLE		COMMUNE								ZONE INONDABLE
	2024	2018	NI		FISM		PISM		IAC		2024
			2024	2018	2024	2018	2024	2018	2024	2018	
Les repères de crues , symboles matérialisant le niveau d'eau atteinte par la crue	56	63	55	63	55	61	64	64	51	59	58
Vigicrues , le site Internet permettant de s'informer de l'arrivée d'une crue	52	49	51	47	53	56	53	47	60	48	57
Les lacs-réservoirs de l'EPTB Seine Grands Lacs	41	43	40	44	42	46	49	40	37	34	44
Le PPRi , règlement d'urbanisme en zone inondable	35	33	34	32	35	35	41	34	36	34	37
L' IAL , information-acquéreur-locataire sur les risques présents au moment de l'achat ou de la location d'un logement	29	23	28	23	30	26	36	23	22	15	31
Le PCS et le DICRIM , plan communal de sauvegarde et document d'information communal sur les risques majeurs	25	18	25	18	26	20	31	19	21	16	23
CARTOVIZ , la cartographie interactive permettant de visualiser les hauteurs d'eau dans les zones inondables*	25	37	25	36	22	41	30	36	19	35	21
Sequana , exercice de gestion de crise en Île-de-France	23	18	24	18	20	16	28	19	19	13	21
Le plan familial de mise en sûreté « PFMS »	21	13	21	15	17	13	28	11	18	9	18

*En 2018, le nom de la cartographie interactive proposé en item était « Baignade interdite » et non « CARTOVIZ »

Les conséquences jugées les plus préoccupantes concernant une éventuelle crue en Ile-de-France

Question : Parmi les informations suivantes sur la survenue d'une crue majeure en Ile-de-France, toutes vraies, pouvez-vous classer par ordre d'importance celles qui sont les plus préoccupantes ?

Base: A tous



*En 2018, la modalité de réponse était : « 850 000 habitants habitent dans les zones inondables »

Les conséquences jugées les plus préoccupantes concernant une éventuelle crue en Ile-de-France – Détail

Question : Parmi les informations suivantes sur la survenue d'une crue majeure en Ile-de-France, toutes vraies, pouvez-vous classer par ordre d'importance celles qui sont les plus préoccupantes ?

Base: A tous

En %

	ENSEMBLE		COMMUNE								ZONE INONDABLE
	2024	2018	NI		FISM		PISM		IAC		2024
			2024	2018	2024	2018	2024	2018	2024	2018	
1 million de personnes habitent dans les zones inondables*	55	53	57	54	57	54	51	52	50	52	54
Certaines villes d'Ile de France seront inondées par plus de 2 mètres d'eau	49	50	50	48	49	53	47	49	49	52	51
De nombreux habitants devront évacuer leur logement pour plusieurs semaines	48	52	46	50	51	54	44	58	61	48	52
Si l'inondation pénètre dans les réseaux souterrains du métro / du RER, certaines lignes seront interrompues pendant des mois voire des années	39	43	39	45	39	40	41	45	36	38	40
La durée moyenne du débordement sera de près de 20 jours	33	31	32	30	35	34	37	28	27	35	29
60 000 entreprises sont localisées dans les zones inondables	28	29	28	31	23	25	27	21	31	33	27
Cela causerait 30 milliards d'euros de dommages d'après une étude de l'OCDE de 2014	25	25	24	25	25	21	28	25	21	26	26
Seuls les deux ponts du périphérique resteront utilisables pour traverser la Seine dans Paris et ils seront réservés aux services de secours	20	18	20	17	17	19	19	21	23	18	18

*En 2018, la modalité de réponse était : « 850 000 habitants habitent dans les zones inondables »

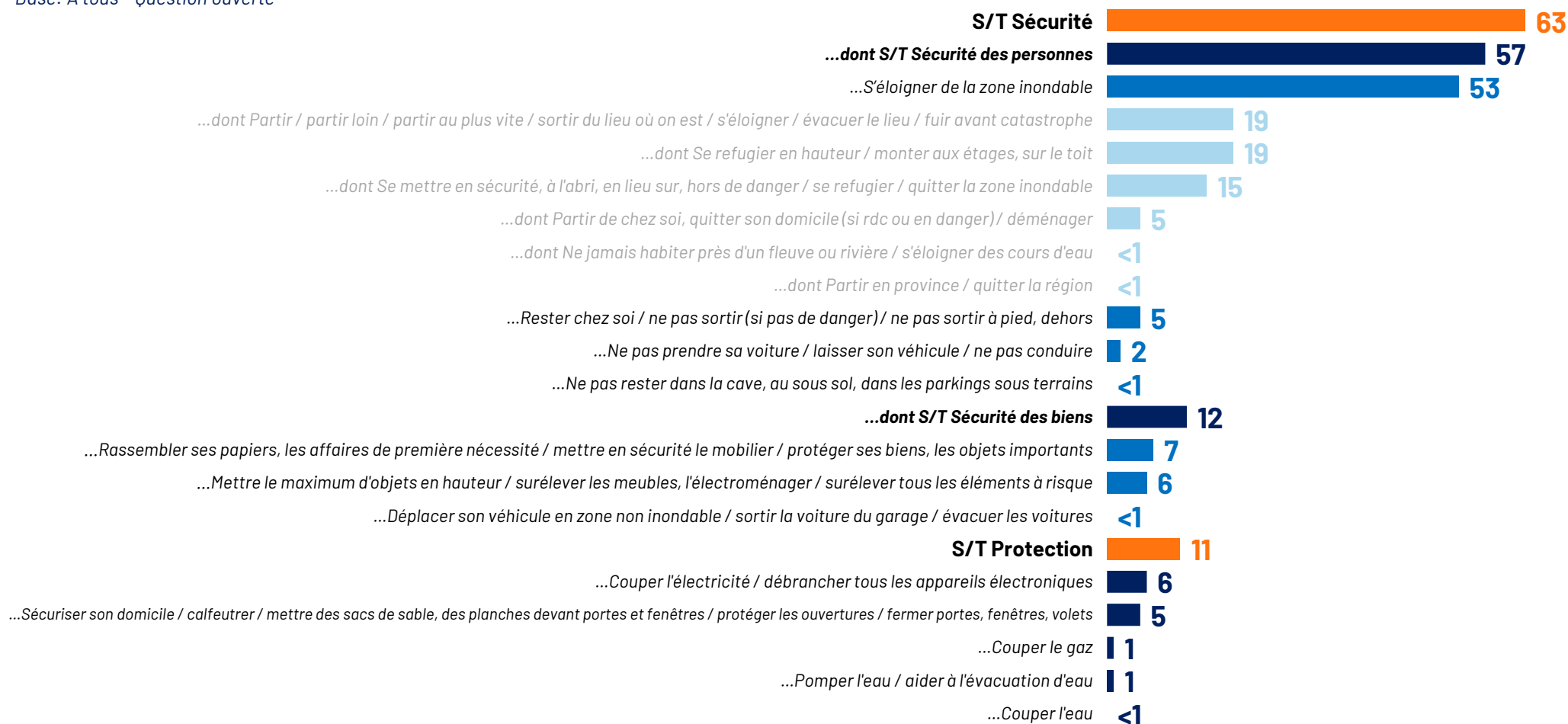
05. LES COMPORTEMENTS À ADOPTER EN CAS D'INONDATION

La perception spontanée des premiers gestes à faire en cas d'inondation (1/2)

Question : Quels sont, d'après vous, les premiers gestes à faire en cas d'inondation ?

[Nouvelle question](#)

Base: A tous - Question ouverte

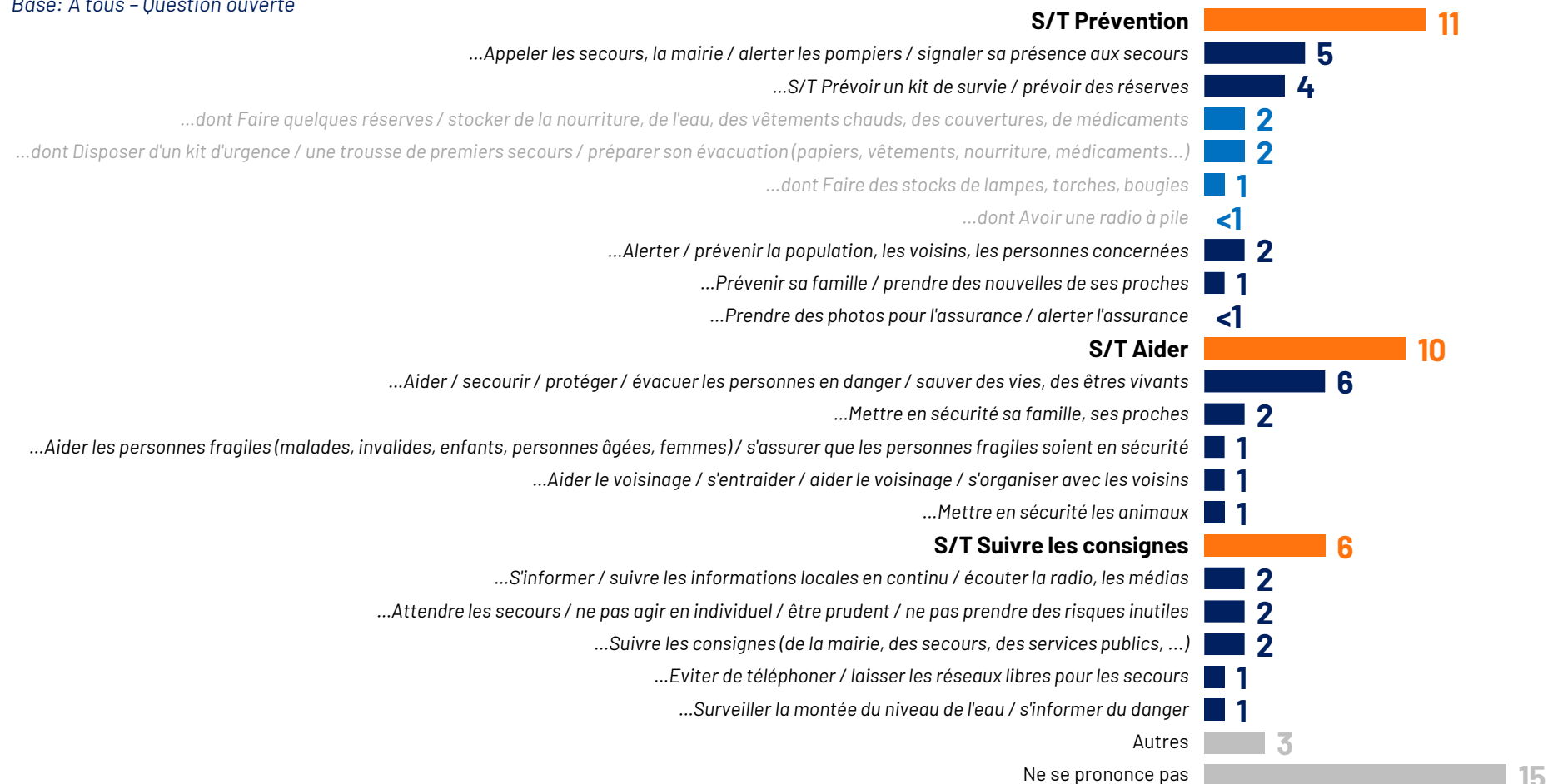


La perception spontanée des premiers gestes à faire en cas d'inondation (2/2)

Question : Quels sont, d'après vous, les premiers gestes à faire en cas d'inondation ?

[Nouvelle question](#)

Base: A tous - Question ouverte



La perception spontanée des premiers gestes à faire en cas d'inondation

- Détail (1/2)

Nouvelle question

Question : Quels sont, d'après vous, les premiers gestes à faire en cas d'inondation ?

Base: A tous - Question ouverte

	ENSEMBLE	COMMUNE				ZONE INONDABLE
		NI	FISM	PISM	IAC	
S/T Sécurité	63	64	66	57	64	64
...dont S/T Sécurité des personnes	57	58	58	51	54	55
...S'éloigner de la zone inondable	53	54	54	47	53	52
...dont Partir / partir loin / partir au plus vite / sortir du lieu où on est / s'éloigner / évacuer le lieu / fuir avant catastrophe	19	19	21	18	16	20
...dont Se réfugier en hauteur / monter aux étages, sur le toit	19	20	18	15	20	16
...dont Se mettre en sécurité, à l'abri, en lieu sûr, hors de danger / se réfugier / quitter la zone inondable	15	15	14	14	15	14
...dont Partir de chez soi, quitter son domicile (si rdc ou en danger) / déménager	5	4	5	4	9	6
...dont Ne jamais habiter près d'un fleuve ou rivière / s'éloigner des cours d'eau	-	-	-	-	-	-
...dont Partir en province / quitter la région	-	-	-	-	-	-
...Rester chez soi / ne pas sortir (si pas de danger) / ne pas sortir à pied, dehors	5	4	6	5	2	5
...Ne pas prendre sa voiture / laisser son véhicule / ne pas conduire	2	2	2	2	2	2
...Ne pas rester dans la cave, au sous sol, dans les parkings sous terrains	-	-	1	1	-	1
...dont S/T Sécurité des biens	12	11	14	10	18	16
...Rassembler ses papiers, les affaires de première nécessité / mettre en sécurité le mobilier / protéger ses biens, les objets importants	6	6	5	7	11	7
...Mettre le maximum d'objets en hauteur / surélever les meubles, l'électroménager / surélever tous les éléments à risque	7	6	10	5	9	10
...Déplacer son véhicule en zone non inondable / sortir la voiture du garage / évacuer les voitures	-	-	-	1	-	-
S/T Protection	11	11	11	11	13	12
...Couper l'électricité / débrancher tous les appareils électroniques	6	6	7	7	5	7
...Sécuriser son domicile / calfeutrer / mettre des sacs de sable, des planches devant portes et fenêtres / protéger les ouvertures / fermer portes, fenêtres, volets	5	5	3	4	9	6
...Couper le gaz	1	1	2	1	1	1
...Pomper l'eau / aider à l'évacuation d'eau	1	1	1	-	2	-
...Couper l'eau	-	-	-	-	-	-

La perception spontanée des premiers gestes à faire en cas d'inondation

- Détail (2/2)

Nouvelle question

Question : Quels sont, d'après vous, les premiers gestes à faire en cas d'inondation ?

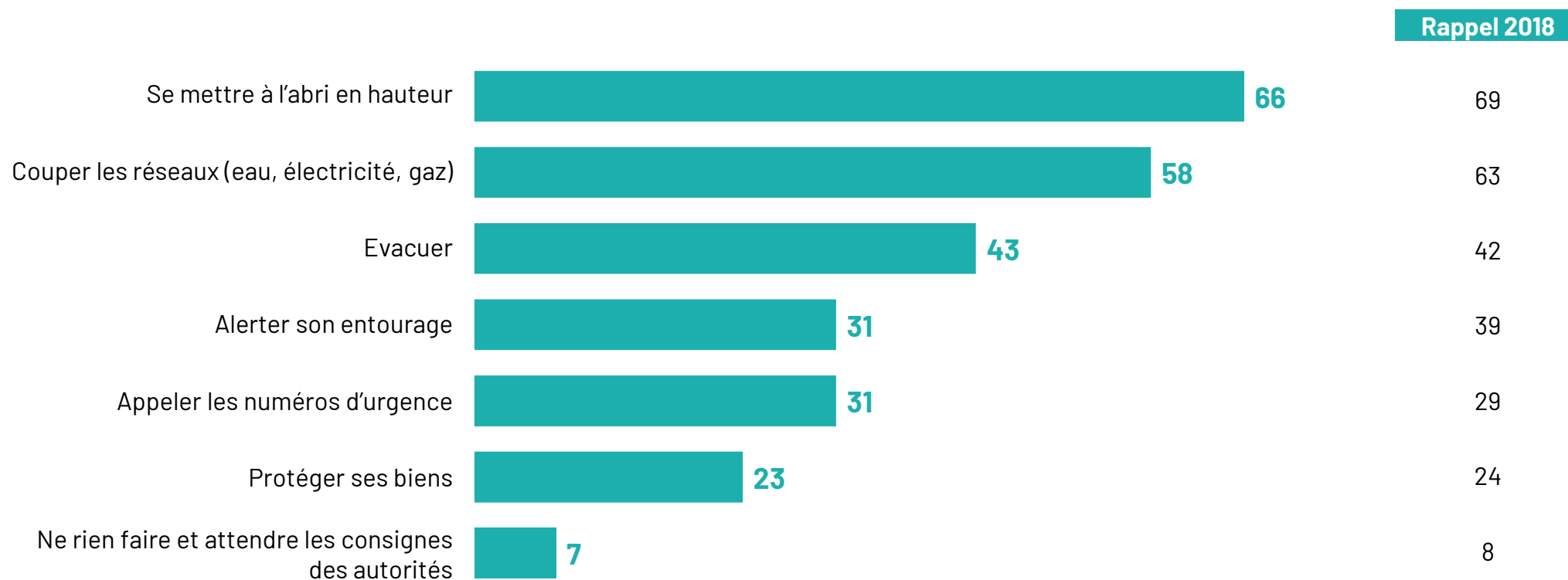
Base: A tous - Question ouverte

	ENSEMBLE	COMMUNE				ZONE INONDABLE
		NI	FISM	PISM	IAC	
S/T Prévention	11	12	11	11	9	12
...Appeler les secours, la mairie / alerter les pompiers / signaler sa présence aux secours	5	5	5	5	3	6
...S/T Prévoir un kit de survie / prévoir des réserves	4	4	4	4	2	4
...dont Faire quelques réserves / stocker de la nourriture, de l'eau, des vêtements chauds, des couvertures, de médicaments	2	2	2	3	1	3
...dont Disposer d'un kit d'urgence / une trousse de premiers secours / préparer son évacuation (papiers, vêtements, nourriture, médicaments...)	2	2	2	1	1	2
...dont Faire des stocks de lampes, torches, bougies	1	1	-	1	-	1
...dont Avoir une radio à pile	-	-	-	-	-	-
...Alerter / prévenir la population, les voisins, les personnes concernées	2	2	2	3	4	2
...Prévenir sa famille / prendre des nouvelles de ses proches	1	1	-	1	1	1
...Prendre des photos pour l'assurance / alerter l'assurance	0	1	-	-	-	-
S/T Aider	10	10	10	9	10	12
...Aider / secourir / protéger / évacuer les personnes en danger / sauver des vies, des êtres vivants	6	6	7	5	4	7
...Mettre en sécurité sa famille, ses proches	2	2	1	1	2	1
...Aider les personnes fragiles (malades, invalides, enfants, personnes âgées, femmes) / s'assurer que les personnes fragiles soient en sécurité	1	1	2	2	1	2
...Aider le voisinage / s'entraider / aider le voisinage / s'organiser avec les voisins	1	1	2	1	3	2
...Mettre en sécurité les animaux	1	-	1	1	1	1
S/T Suivre les consignes	6	6	5	6	8	7
...S'informer / suivre les informations locales en continu / écouter la radio, les médias	2	2	3	1	2	3
...Attendre les secours / ne pas agir en individuel / être prudent / ne pas prendre des risques inutiles	2	2	1	4	3	2
...Suivre les consignes (de la mairie, des secours, des services publics, ...)	2	2	1	1	3	2
...Eviter de téléphoner / laisser les réseaux libres pour les secours	1	-	-	-	2	1
...Surveiller la montée du niveau de l'eau / s'informer du danger	1	-	1	1	1	1
Autres	3	3	3	4	-	3
Ne se prononce pas	15	14	16	18	17	12

Les premiers gestes à faire en cas d'inondation

Question : Et parmi les suivants, quels sont d'après vous les premiers gestes à faire en cas d'inondation ?*

Base: A tous - Résultats supérieurs à 100%, trois réponses possibles



*En 2018, la question spontanée précédente n'existait pas et la question était : « Quelles sont d'après vous les premiers gestes à faire en cas d'inondation ? »

Les premiers gestes à faire en cas d'inondation – Détail

Question : Et parmi les suivants, quels sont d'après vous les premiers gestes à faire en cas d'inondation ?*

Base: A tous – Résultats supérieurs à 100%, trois réponses possibles

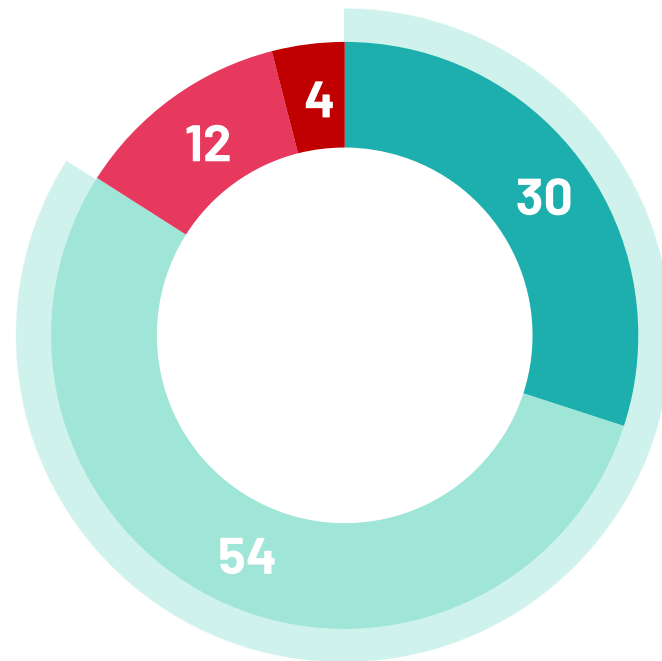
En %	ENSEMBLE		COMMUNE								ZONE INONDABLE
	2024	2018	NI		FISM		PISM		IAC		2024
			2024	2018	2024	2018	2024	2018	2024	2018	
Se mettre à l'abri en hauteur	66	69	68	69	67	69	62	66	57	72	63
Couper les réseaux (eau, électricité, gaz)	58	63	58	63	59	64	54	62	58	64	62
Evacuer	43	42	42	41	46	39	49	45	36	49	46
Alerter son entourage	31	39	30	39	34	35	29	44	32	38	32
Appeler les numéros d'urgence	31	29	33	28	28	32	30	28	24	33	26
Protéger ses biens	23	24	23	23	21	27	23	24	32	23	26
Ne rien faire et attendre les consignes des autorités	7	8	7	8	7	9	7	8	7	5	9

*En 2018, la question spontanée précédente n'existait pas et la question était : « Quelles sont d'après vous les premiers gestes à faire en cas d'inondation ? »

Le souhait d'être mieux informé sur les comportements à adopter en cas d'inondation

Question : Souhaiteriez-vous être mieux informé(e) sur les comportements à adopter en cas d'inondation ?

Base: A tous



84% SOUHAITERAIENT
ÊTRE MIEUX INFORMÉS SUR
LES COMPORTEMENTS À
ADOPTER

 Oui, vraiment

 Oui, plutôt

 Non, plutôt pas

 Non, pas du tout

Le souhait d'être mieux informé sur les comportements à adopter en cas d'inondation – Détail

Question : Souhaiteriez-vous être mieux informé(e) sur les comportements à adopter en cas d'inondation ?

Base: A tous

En %

	ENSEMBLE		COMMUNE								ZONE INONDABLE
	2024	2018	NI		FISM		PISM		IAC		2024
			2024	2018	2024	2018	2024	2018	2024	2018	
OUI	84	80	83	79	87	84	87	80	80	78	87
NON	16	20	17	21	13	16	13	20	20	22	13

ANNEXES





NOS ENGAGEMENTS

CODES PROFESSIONNELS, CERTIFICATION QUALITÉ CONSERVATION ET PROTECTION DES DONNÉES

Ipsos est membre des organismes professionnels français et européens des études de marché et d'opinion suivants :

- **SYNTEC** (syndicat professionnel des sociétés d'études de marché en France ; www.Syntec-etudes.Com)
- **ESOMAR** (European Society for Opinion and Market Research, www.Esomar.Org)



**Ipsos France est certifiée ISO 20252 :
Market Research - version 2019
par AFNOR CERTIFICATION**

Ce document est élaboré dans le respect de ces codes et normes internationales.

Ipsos France s'engage à appliquer le **code ICC/Esomar** des études de marché et d'opinion. Ce code définit les règles déontologiques des professionnels des études de marché et établit les mesures de protection dont bénéficient les personnes interrogées.



Ipsos s'engage à respecter les lois applicables. Ipsos a désigné un Data Protection Officer et a mis place un plan de conformité au Règlement Général sur la Protection des Données (Règlement (UE) 2016/679). Pour plus d'informations sur notre politique en matière de protection des données personnelles : <https://www.ipsos.com/fr-fr/confidentialite-et-protection-des-donnees-personnelles>

A ce titre, la durée de conservation des données personnelles des personnes interviewées dans le cadre d'une étude est, à moins d'un engagement contractuel spécifique :

de 12 mois suivant la date de fin d'une étude Ad Hoc .

de 36 mois suivant la date de fin de chaque vague d'une étude récurrente.

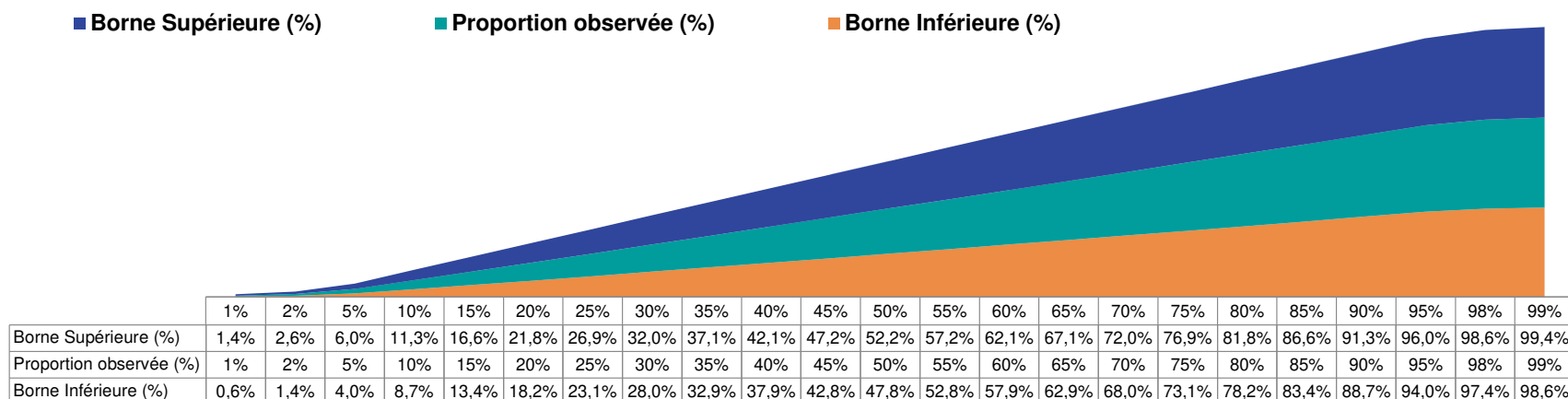
FIABILITÉ DES RÉSULTATS

Feuille de calcul

En l'occurrence s'agissant de cette étude :

- Intervalle de confiance: 95%
- Taille d'échantillon: 2 000

Les proportions observées sont comprises entre :



ETUDES AUTO-ADMINISTRÉES ONLINE

La fiabilité globale d'une enquête est le résultat du contrôle de toutes les composantes d'erreurs, c'est pourquoi Ipsos impose des contrôles et des procédures strictes à toutes les phases de l'étude.

EN AMONT DU RECUEIL

- **Echantillon** : structure et représentativité
- **Questionnaire** : le questionnaire est rédigé en suivant un process de rédaction comprenant 12 standards obligatoires. Il est relu et validé par un niveau senior puis envoyé au client pour validation finale. La programmation (ou script du questionnaire) est testée par au moins 2 personnes puis validée.

LORS DU RECUEIL

- **Echantillonnage** : Ipsos impose des règles d'exploitation très strictes de ses bases de tirages afin de maximiser le caractère aléatoire de la sélection de l'échantillon: tirage aléatoire, taux de sollicitation, taux de participation, abandon en cours, hors cible...
- **Suivi du terrain** : La collecte est suivie et contrôlée (pénétration, durée d'interview, cohérence des réponses, suivi du comportement du répondant, taux de participation, nombre de relances,...).

- **Suivi du terrain** : La collecte est suivie et contrôlée (pénétration, durée d'interview, cohérence des réponses, suivi du comportement du répondant, taux de participation, nombre de relances,...).

EN AVAL DU RECUEIL

- Les résultats sont analysés en respectant les méthodes d'analyses statistiques (intervalle de confiance versus taille d'échantillon, tests de significativité). Les premiers résultats sont systématiquement contrôlés versus les résultats bruts issus de la collecte. La cohérence des résultats est aussi contrôlée (notamment les résultats observés versus les sources de comparaison en notre possession).
- Dans le cas d'une pondération de l'échantillon (méthode de calage sur marges), celle-ci est contrôlée par les équipes de traitement (DP) puis validée par les équipes études.

FICHE TECHNIQUE

Étude CAWI sur panel IIS



ÉCHANTILLON

- **Tirage de l'échantillon :** échantillon constitué par tirage aléatoire dans la base des panélistes éligibles pour l'étude, avec tirage raisonné permettant de sur représenter les cibles présentant systématiquement des taux de participation inférieurs à la moyenne
- **Critères et sources de représentativité :** Sexe, âge, catégorie socio-professionnelle, catégorie d'agglomération, département, zone inondable



COLLECTE DE DONNÉES

- **Type d'incentive pour le recueil en France continentale :** Programme de fidélisation avec système de récompense par cumul de points pour les panélistes
- **Méthodes de contrôle de la qualité des réponses:** surveillance des comportements de réponse des panélistes (Repérage des réponses trop rapides ou négligées (cochées en ligne droite ou zig zag par exemple)
- Contrôle de l'IP et cohérence des données démographiques.
- Les données seront conservées 1 an.



TRAITEMENTS DES DONNÉES

- Echantillon pondéré
- Méthode de pondération utilisée : méthode de calage sur marges
- Critères de pondération : Sexe, âge, catégorie socio-professionnelle de l'interviewé, catégorie d'agglomération, département et zones inondables.



LES ACTIVITÉS CONDUITES OU COORDONNÉES PAR LES ÉQUIPES IPSOS EN FRANCE

- Design et méthodologie
- Elaboration du questionnaire / validation du scripting
- Coordination de la collecte
- Traitement des données
- Validation des analyses statistiques
- Elaboration du rapport d'étude
- Conception de la présentation des résultats
- Mise en forme des résultats
- Analyses et synthèse
- Codification



LES ACTIVITÉS RÉALISÉES PAR LES ÉQUIPES IPSOS LOCALES EXPERTES DE L'ACTIVITÉ

- Scripting
- Échantillonnage
- Emailing
- Collecte des données en France

Compléments d'informations méthodologiques disponibles sur demande