

**EPI
SEINE**



CATALOGUE DES OUTILS EPISEINE

LE RISQUE D'INONDATION SUR LE BASSIN DE LA SEINE,
COMPRENDRE POUR MIEUX AGIR

EPISEINE, UN DISPOSITIF COMPLET DE SENSIBILISATION ET DE FORMATION AUX RISQUES LIÉS AUX INONDATIONS

Conçu et développé par Seine Grands Lacs et ses partenaires, **EPISEINE** (l'acronyme d'Ensemble pour la Prévention des Inondations sur le bassin de la SEINE) est un dispositif global qui propose des outils pour le grand public, les agents et les élus des collectivités territoriales et pour les entreprises.

Le catalogue des outils **EPISEINE** est structuré en trois parties :
présentiel, distanciel, guides/kits.

Ces outils, mis à disposition gratuitement, ont été réalisés par l'équipe **EPISEINE** et sont la propriété de Seine Grands Lacs.

Sauf indication contraire, les principaux contenus **EPISEINE** sont diffusés sous la licence ouverte Etalab.

Le principe essentiel de cette licence est la grande liberté de réutilisation des informations :
licence ouverte, libre et gratuite, permettant la reproduction, la redistribution et l'adaptation des données.

Si vous souhaitez réutiliser des contenus de la plateforme episeine.fr, il vous revient le plus souvent de citer la paternité par le terme **EPISEINE**.



1

SENSIBILISER LE PUBLIC

- Balade sur le risque inondation
- Escape game « Mission 2072 ! »
- « Sandbox » : bac à sable en réalité augmentée
- Jeu « À votre sac, prêt ? Partez ! »
- Jeu « Crue et d'eau »
- Quiz sur le risque inondation
- Outils pour animer un stand

2

S'INFORMER ET SE FORMER À DISTANCE

- Jeu « À votre sac, prêt ? Partez ! »
- Jeu « Sensibilise-moi si tu peux »
- Jeu « Crue et d'eau »
- Vidéos « Idées reçues »
- Vidéos pédagogiques
- E-formation EPISEINE
- Formations

3

PRÉPARER SON ORGANISATION

- Kit de sensibilisation
- Kit de communication de crise
- Jeu « Continuity Report »

1

**SENSIBILISER
LE PUBLIC**

SENSIBILISER LE PUBLIC

BALADE SUR LE RISQUE INONDATION

GRAND
PUBLIC

EN SAVOIR PLUS

episeine.fr/ressource/organisez-une-balade-avec-le-kit-episeine

DURÉE :
1H À 1H30



OBJECTIFS

- ▶ Sensibiliser les habitants au risque d'inondation sur leur territoire
- ▶ Faire (re)découvrir les causes, les caractéristiques et les conséquences des inondations mais également les comportements à adopter en cas de montée des eaux

QUEL(S) SUPPORT(S)

- ▶ Un kit contenant 3 éléments : des fiches discours détaillées et illustrées avec les messages clés, des planches pédagogiques pour agrémenter les propos, un carnet de conseils pratiques et les thématiques à aborder en fonction des arrêts sélectionnés ainsi que plusieurs tracés de balades
- ▶ Des supports déclinés sur les territoires du bassin
- ▶ Des formations gratuites pour apprendre à construire et mener une balade

DÉROULÉ

- ▶ Tout au long d'un parcours dans le territoire, le public peut appréhender la vulnérabilité de l'habitat, des réseaux d'électricité, ou encore des transports face aux inondations
- ▶ Il est aussi confronté aux dispositifs de protection existants telles les murettes anti-crues, stations de pompage et autres vannes-secteur
- ▶ Il peut également identifier l'action de chaque acteur engagé pour la protection des populations et des ouvrages (Etat, EPTB, département, ville...)



Découvrir la balade en [vidéo](#)

LES PETITS +

- ▶ Immersive et ludique, la balade donne l'occasion d'appréhender l'inondation sur un terrain connu du public
- ▶ Les anecdotes liées à chaque territoire permettent d'utiliser un biais affectif pour transmettre les messages et peuvent être facilement adaptés au territoire concerné

RENSEIGNEMENTS COMPLEMENTAIRES

episeine@seinegrandslacs.fr

SENSIBILISER LE PUBLIC

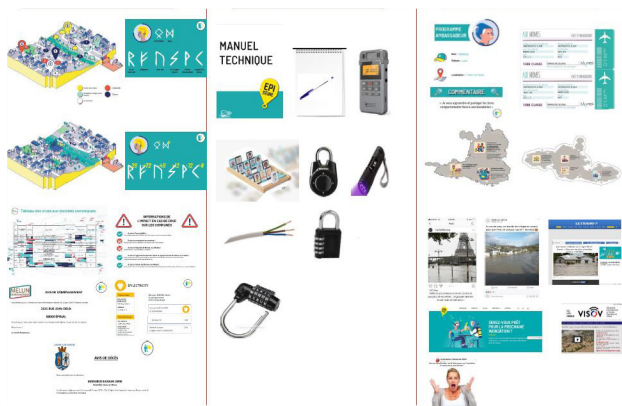
ESCAPE GAME « MISSION 2072 ! »

GRAND PUBLIC, ENTREPRISES,
COLLECTIVITÉS

EN SAVOIR PLUS

episeine.fr/ressource/un-escape-game-sur-mesure-pour-decouvrir-le-risque-dinondation-tout-en-samusant

DURÉE :
30 MIN OU 1H



DÉROULÉ

- ▶ Chaque équipe, de 4 ou 5 joueurs, dispose de 60 minutes pour mener à bien la mission
- ▶ Pour cela, il convient de débloquer 8 énigmes et 3 cadenas
- ▶ Un module final vient couronner la réussite
- ▶ En cas d'échec, les équipes restent bloquées en 2072 et subissent une crue centennale ainsi qu'une crue millénaire

OBJECTIFS

- ▶ Développer la culture générale sur les crues de la Seine et de la Marne, leurs causes et leurs effets sur le quotidien des populations
- ▶ Découvrir les sources d'information, la solidarité et l'entraide
- ▶ Appréhender le rôle de chaque acteur (les bons comportements pour les habitants et les entreprises, ce que font l'État, les collectivités ou encore les associations pour prévenir ce risque...)

QUEL(S) SUPPORT(S)

- ▶ Un guide d'animation
- ▶ Les outils du jeu : vidéo de brief, sacs à dos remplis, décoration de salle, module de fin de jeu...
- ▶ Des formations gratuites pour apprendre à animer l'escape game



LES PETITS +

- ▶ Fédérateur, cet outil donne l'opportunité d'apprendre sur le risque inondation en petits groupes
- ▶ Des ressources visuelles (vidéos, images) et des objets à manipuler (sac à dos, cadenas, manuel technique...)

RENSEIGNEMENTS COMPLEMENTAIRES

episeine@seinegrandslacs.fr

SENSIBILISER LE PUBLIC

SANDBOX

GRAND
PUBLIC

EN SAVOIR PLUS

episeine.fr/ressource/le-bac-sable-en-realite-augmentee-un-outil-pour-faire-la-pluie-et-les-inondations

DURÉE :
VARIABLE



OBJECTIFS

- ▶ Comprendre comment se forment les crues
- ▶ Découvrir les ouvrages permettant d'en atténuer les effets
- ▶ Appréhender les conséquences pour son territoire et sa famille lorsque les ouvrages ne suffisent plus à retenir les eaux

QUEL(S) SUPPORT(S)

- ▶ La sandbox
- ▶ Ses conditions d'utilisation
- ▶ La notice de montage

DÉROULÉ

- ▶ Petits et grands sont invités à mettre les mains dans le sable pour modeler leur territoire en :
 - ▶ créant des cours d'eau et des collines
 - ▶ déplaçant des habitations et infrastructures
- ▶ Ils peuvent également faire tomber la pluie grâce à une caméra à détecteur de mouvements, créer des inondations et en observer les conséquences sur les enjeux

LES PETITS +

- ▶ À hauteur d'enfant et adapté à leurs petites mains
- ▶ Donne l'opportunité de modeler un territoire pour en comprendre les enjeux
- ▶ Concept innovant s'appuyant sur une technologie de projection visuelle

RENSEIGNEMENTS COMPLEMENTAIRES

episeine@seinegrandslacs.fr

JEU « À VOTRE SAC, PRÊT ? PARTEZ ! »

GRAND
PUBLIC

EN SAVOIR PLUS

[episeine.fr/ressource/avec-latelier-votre-sac-pret-partez-faites-decouvrir-ce-
quil-faut-emporter-en-cas](http://episeine.fr/ressource/avec-latelier-votre-sac-pret-partez-faites-decouvrir-ce-
quil-faut-emporter-en-cas)

DURÉE :
30 MIN



DÉROULÉ

- ▶ Parmi une quarantaine d'objets disposés sur une table, les participants ont quelques minutes pour sélectionner ceux qu'ils jugent indispensables à mettre dans la valise qu'ils emporteront avec eux lors de l'évacuation.
- ▶ Gare aux pièges car certains objets :
 - ▶ ne sont utiles que dans des situations spécifiques
 - ▶ sont inutiles

OBJECTIFS

- ▶ Montrer aux populations que l'évacuation d'un logement se prépare matériellement et surtout psychologiquement
- ▶ Découvrir les objets utiles en cas d'inondation

QUEL(S) SUPPORT(S)

- ▶ La mallette du jeu
- ▶ La notice d'accompagnement d'utilisation de la mallette



LES PETITS +

- ▶ La mise en situation permet de se projeter en situation de crue
- ▶ Facilement déclinable en salle ou sur un stand
- ▶ Disponible également au format numérique

SENSIBILISER LE PUBLIC

JEU « CRUE ET D'EAU »

7 ANS
ET +

EN SAVOIR PLUS

episeine.fr/ressource/cruedeau-un-jeu-de-societe-pour-petits-et-grands

DURÉE :
1H30



OBJECTIFS

- ▶ Faire découvrir pourquoi les crues de la Seine sont uniques, leurs conséquences potentielles pour sa famille et dans son quotidien et les bons comportements à adopter lorsqu'elles surviennent

QUEL(S) SUPPORT(S)

- ▶ Le plateau de jeu
- ▶ Les jetons
- ▶ Les cartes personnages
- ▶ Les règles du jeu

DÉROULÉ

- ▶ Après avoir installé le plateau de jeu, les joueurs doivent aider le Maire à préparer sa commune à faire face à la prochaine inondation
- ▶ Pour réussir le jeu, les joueurs doivent lui montrer qu'ils disposent des compétences nécessaires en répondant correctement aux questions réparties en 4 thématiques : actions de la rivière, connaissance des inondations, ma ville et ma maison face aux inondations, alerte et gestion de crise

LES PETITS +

- ▶ Initialement conçu par l'Entente Oise Aisne, il a été réadapté au contexte de la Seine en Île-de-France par Seine Grands Lacs
- ▶ Outil facilement transportable
- ▶ Peut être utilisé dans le cadre scolaire, péri ou para scolaire (centres de loisirs, TAP/NAP, etc.)
- ▶ Existe également en version numérique

RENSEIGNEMENTS COMPLEMENTAIRES

episeine@seinegrandslacs.fr

QUIZ

GRAND PUBLIC, ENTREPRISES,
JEUNES

EN SAVOIR PLUS
episeine.fr/ressource/un-quiz-pour-sensibiliser-les-populations

DURÉE :
VARIABLE



OBJECTIFS

- ▶ Améliorer la connaissance du grand public sur le risque d'inondation et ses conséquences fâcheuses
- ▶ Lutter contre les idées reçues et diffuser les bons comportements en cas de crue

QUEL(S) SUPPORT(S)

- ▶ Un document Powerpoint modifiable
- ▶ Une note indiquant comment rendre le quiz interactif

EN COMPLÉMENT

- ▶ Un quiz complémentaire dédié aux zones d'expansion de crue est également disponible sur episeine.fr !

DÉROULÉ

- ▶ Après avoir choisi le quiz opportun (grand public, entreprises, jeunes), chaque participant devra répondre aux questions pour savoir quoi faire avant, pendant et après la crue.
- ▶ Exemples de questions :
 - ▶ qu'est ce qui m'attend si une inondation survient ?
 - ▶ comment puis-je minimiser les dégâts sur mon activité ?
 - ▶ combien de temps aurais-je pour me préparer ?

QUESTION N° 1

LORSQUE JE COMMENCE A M'INTÉRESSER AU RISQUE D'INONDATION POUR MON ENTREPRISE, QUELLE EST LA PREMIÈRE CHOSE A SAVOIR ?

- A La définition d'une crue centennale
- B Si mon activité se situe en zone inondable
- C Si ma commune a réalisé son Plan Communal de Sauvegarde (PCS)

LES PETITS +

- ▶ Adaptable à chaque territoire
- ▶ Déployable facilement
- ▶ Déclinable sous d'autres formats : papier, boîtier avec zapettes, application smartphone...

SENSIBILISER LE PUBLIC

OUTILS POUR ANIMER UN STAND

GRAND PUBLIC, ENTREPRISES,
JEUNES

EN SAVOIR PLUS
episeine.fr

DURÉE :
VARIABLE



QUEL(S) SUPPORT(S)

- ▶ Tote bags
- ▶ Bouées-magnets avec des messages de bons comportements
- ▶ Porte-clés
- ▶ Bouée géante
- ▶ Stylos
- ▶ Stickers
- ▶ Parfum Limondice
- ▶ Carte au sol des zones inondables

OBJECTIFS

- ▶ Attirer l'oeil lors d'un événement
- ▶ Ancrer les messages délivrés en permettant aux participants d'une animation ou visiteurs d'un stand de repartir avec un/des objet(s)
- ▶ Initier le dialogue grâce à des supports faisant appel aux sens

DÉROULÉ

- ▶ Au cours ou à la fin d'une animation, des goodies peuvent être remis aux visiteurs
- ▶ Estampillés EPISEINE, ils permettent à leurs détenteurs de se souvenir de l'existence du dispositif
- ▶ Des outils dédiés aux stands peuvent également être déployés pour une approche innovante :
 - ▶ Lors d'une manifestation, la cartographie au sol des zones inondables d'Ile-de-France permet à chaque visiteur de prendre la mesure de son exposition personnelle à l'eau en cas d'inondation majeure de la Seine
 - ▶ Pour une immersion olfactive, le parfum Limondice, mimant l'odeur nauséabonde d'une inondation projette toute personne qui le sent en situation de crue

LES PETITS +

- ▶ Ludiques, ils sont une aide à l'ancrage des messages
- ▶ Pratiques, les goodies EPISEINE accompagnent la vie quotidienne

RENSEIGNEMENTS COMPLEMENTAIRES
episeine@seinegrandslacs.fr

2

S'INFORMER ET SE FORMER À DISTANCE

JEU « À VOTRE SAC, PRÊT ? PARTEZ ! »

GRAND
PUBLIC

EN SAVOIR PLUS

episeine.fr/ressource/jeu-en-ligne-votre-sac-pret-partez

DURÉE :
5 - 10 MIN



OBJECTIFS

- ▶ Montrer aux populations que l'évacuation d'un logement s'anticipe matériellement et surtout psychologiquement
- ▶ Découvrir les objets utiles à emporter avec soi en cas d'inondation

DÉROULÉ

- ▶ Le but du jeu est de découvrir les objets qui devraient être prioritairement glissés dans une valise en cas d'évacuation suite à une inondation
- ▶ Après quelques explications en page d'accueil du jeu, le participant est invité à cliquer sur un «V» ou un «X» en fonction du caractère indispensable (ou non) de l'objet présenté
- ▶ Gare aux pièges car certains objets :
 - ▶ ne sont utiles que dans des situations spécifiques
 - ▶ sont inutiles
- ▶ Un écran final permet de corriger les erreurs du joueur

QUEL(S) SUPPORT(S)

- ▶ Le jeu est disponible sur le site internet episeine.fr

LES PETITS +

- ▶ Jeu rapide
- ▶ Utilisable sur téléphone, tablette ou ordinateur
- ▶ Existe aussi au format malette de jeu

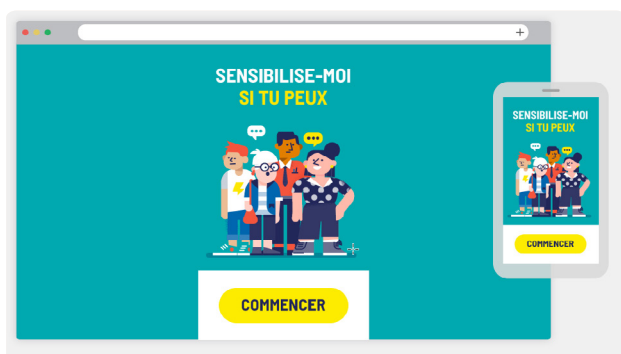
JEU « SENSIBILISE-MOI SI TU PEUX »

RELAIS
D'INFORMATIONS

EN SAVOIR PLUS

episeine.fr/jeu/jeu-en-ligne-sensibilise-moi-si-tu-peux

DURÉE :
5 MIN



OBJECTIFS

- ▶ Découvrir les différents profils d'individus, définis par une étude IPSOS en 2017, pour comprendre leur approche du risque d'inondation
- ▶ Apprendre à adapter son discours en fonction des spécificités de chaque profil

QUEL(S) SUPPORT(S)

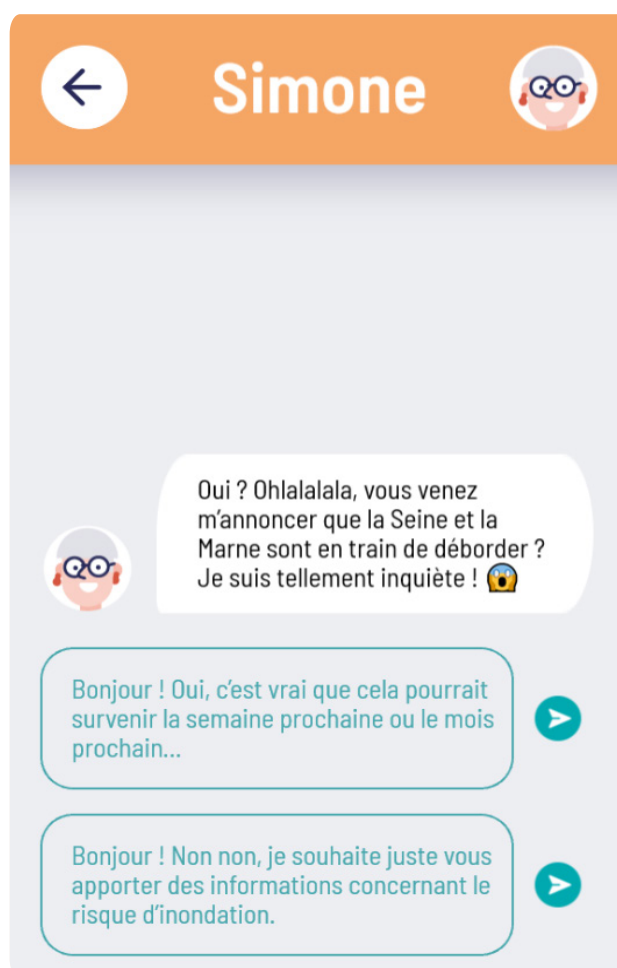
- ▶ Le jeu est disponible sur le site internet d'Episeine

LES PETITS +

- ▶ Jeu rapide
- ▶ Utilisable sur téléphone, tablette ou ordinateur
- ▶ Déployable partout

DÉROULÉ

- ▶ Après s'être connecté à la plateforme du jeu, il convient d'engager, virtuellement, la conversation avec un des quatre profils : Mehdi, Simone, Maria ou encore Dominique
- ▶ En fonction des arguments donnés par le profil, un ajustement de la réponse est à prévoir pour transmettre les bons messages
- ▶ Une fois la discussion avec un profil terminée, il est possible de dialoguer avec les suivants



JEU « CRUE ET D'EAU ! »

7 ANS
ET +

EN SAVOIR PLUS

<https://episeine.fr/actualite/la-version-numerique-du-jeu-crue-deau-est-desormais-disponible>

DURÉE :
VARIABLE

EPI SEINE

QU'EST-CE QU'UNE INONDATION ?



ou



01

Lorsque l'eau de la rivière déborde et touche les habitations, les routes,...

Lorsque la rivière gonfle et prend de la vitesse

DÉROULÉ

- ▶ En 3 manches (12 questions), les enfants apprennent l'essentiel sur les crues : de quoi s'agit-il ? Quelles sont les conséquences pour soi et sa famille ? Que faire si cela arrive ?
- ▶ À la fin de chaque manche, un module de corrections s'affiche

OBJECTIFS

- ▶ Faire découvrir pourquoi les crues des grands fleuves sont uniques, leurs conséquences potentielles pour la famille et le quotidien, ainsi que les bons comportements à adopter lorsqu'elles surviennent

EPI SEINE

LA RUE À CÔTÉ DE CHEZ MOI EST INONDÉE...



ou



02

Je fais demi-tour

Je traverse à la nage

QUEL(S) SUPPORT(S)

- ▶ Le jeu est disponible sur le site internet episeine.fr

LES PETITS +

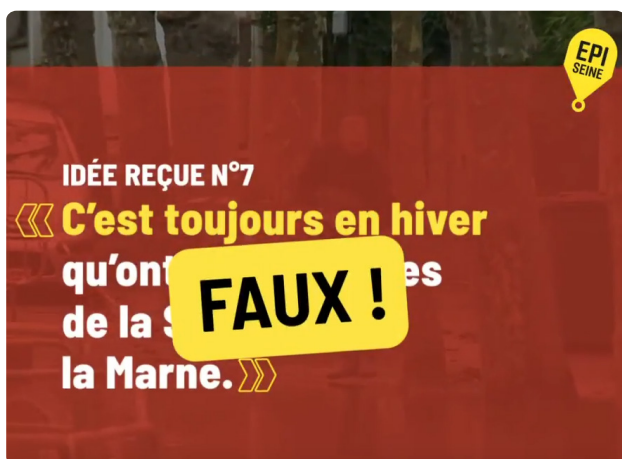
- ▶ Apprentissage autonome de l'essentiel sur les inondations
- ▶ Utilisable sur téléphone, tablette ou ordinateur
- ▶ Déployable partout
- ▶ Existe aussi au format jeu de plateau

VIDÉOS « IDÉES REÇUES »

GRAND PUBLIC, ENTREPRISES,
COLLECTIVITÉS

EN SAVOIR PLUS
episeine.fr/les-idees-recues

DURÉE :
< 1 MIN

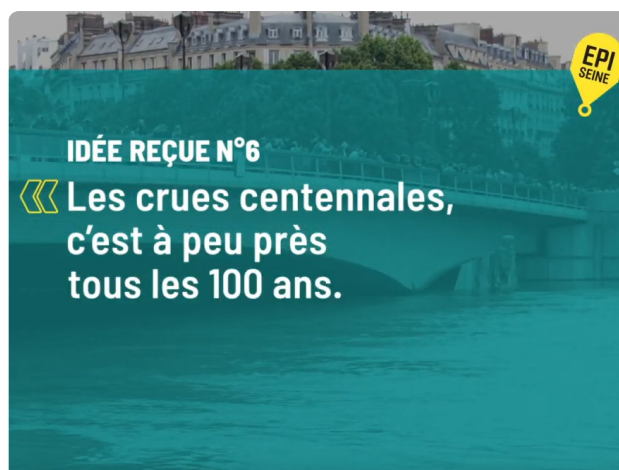


DÉROULÉ

- ▶ Chaque vidéo proposée déconstruit les mythes et idées reçues concernant les politiques d'assurance, l'utilisation des sacs de sable ou encore la nécessité de monter dans les étages

OBJECTIFS

- ▶ Se servir des idées reçues concernant les inondations pour délivrer la bonne information
- ▶ Capitaliser sur le format ludique des vidéos pour sensibiliser au risque inondation



QUEL(S) SUPPORT(S)

- ▶ 9 courtes vidéos disponibles sur la chaîne Youtube de Seine Grands Lacs

LES PETITS +

- ▶ Un format court et percutant
- ▶ Utilisable sur téléphone, tablette ou ordinateur
- ▶ Déployable partout

S'INFORMER ET SE FORMER À DISTANCE

VIDÉOS PÉDAGOGIQUES

GRAND PUBLIC, ENTREPRISES,
COLLECTIVITÉS

EN SAVOIR PLUS

[youtube.com/channel/
UCZN17vyH9MIWXrPw4WfJ6Gg/videos](https://youtube.com/channel/UCZN17vyH9MIWXrPw4WfJ6Gg/videos)

DURÉE :
3 MIN



OBJECTIFS

- ▶ Capitaliser sur le format ludique des vidéos pour sensibiliser au risque inondation

QUEL(S) SUPPORT(S)

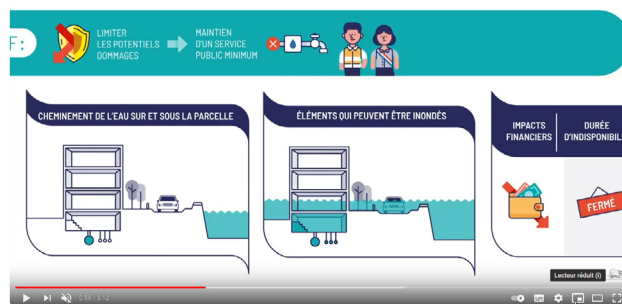
- ▶ Une quinzaine de vidéos disponibles sur la chaîne Youtube de Seine Grands Lacs

DÉROULÉ

Quelques exemples de vidéos :

- ▶ Découvrez les 3 types d'inondations qui peuvent affecter le territoire francilien
- ▶ TPE PME : découvrez comment vous préparer au risque d'inondation avec EPISEINE !
- ▶ Communauté scolaire face au risque d'inondation : comment se préparer ?
- ▶ Le plan communal de sauvegarde (PCS), un outil indispensable face aux risques
- ▶ Gestion de crise : pourquoi et comment s'y préparer ? (entreprises)

LE DIAGNOSTIC DE VULNÉRABILITÉ AUX INONDATIONS DES BÂTIMENTS



LES PETITS +

- ▶ Un format court et percutant
- ▶ Utilisable sur téléphone, tablette ou ordinateur
- ▶ Déployable partout

RENSEIGNEMENTS COMPLÉMENTAIRES

episeine@seinegrandslacs.fr

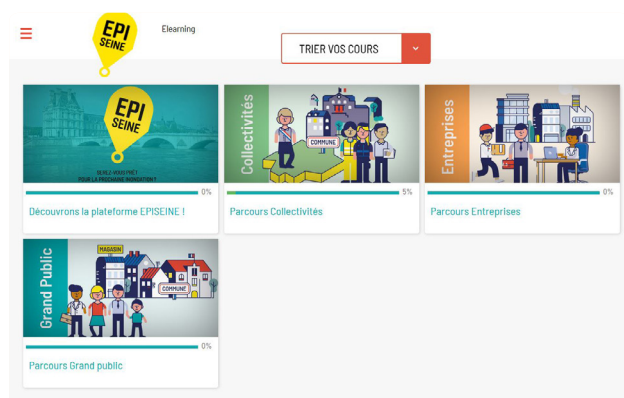
S'INFORMER ET SE FORMER À DISTANCE

E-FORMATION EPISEINE

GRAND PUBLIC, ENTREPRISES,
COLLECTIVITÉS

EN SAVOIR PLUS
elearning.episeine.fr/

DURÉE :
VARIABLE



DÉROULÉ

- La plateforme de formation est gratuite et organisée en 3 parcours : grand public, entreprises, collectivités
- Chaque parcours est lui-même composé de 4 modules pensés chronologiquement
- Chaque module comprend lui-même différentes activités, parfois réparties sur plusieurs pages

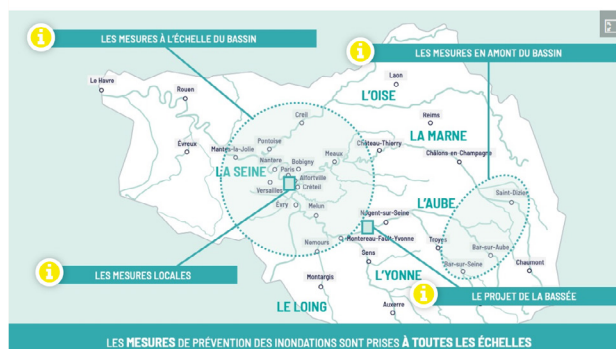
OBJECTIFS

- Acquérir des connaissances sur les inondations, en fonction de son profil : découvrir le risque inondation, apprendre à s'y préparer, savoir comment faire face pendant et après l'inondation, et transmettre les bonnes pratiques

QUEL(S) SUPPORT(S)

- Le e-formation EPISEINE est disponible sur une plateforme en ligne

Pour découvrir les mesures prises à différents niveaux afin de lutter contre l'inondation et ses impacts, cliquez sur les boutons "I" !



LES PETITS +

- Apprentissage autonome de l'essentiel sur les inondations
- Utilisable sur téléphone, tablette ou ordinateur
- Déployable partout

RENSEIGNEMENTS COMPLÉMENTAIRES
episeine@seinegrandslacs.fr

S'INFORMER ET SE FORMER À DISTANCE

CATALOGUE DES FORMATIONS

COLLECTIVITÉS

EN SAVOIR PLUS

episeine.fr/actualite/catalogue-de-formation-episeine

DURÉE :
VARIABLE



DÉROULÉ

- ▶ Les formations sont gratuites et assurées par Seine Grands Lacs ou ses prestataires
- ▶ Le programme de formation EPISEINE est orienté sur trois parcours thématiques :
 - ▶ Sensibilisation
 - ▶ Plans Communaux de Sauvegarde (PCS)
 - ▶ Préparation aux inondations

OBJECTIFS

- ▶ Acquérir des connaissances et des compétences au format groupe
- ▶ Permettre les échanges de bonnes pratiques et retours d'expériences entre participants ainsi qu'avec le formateur

QUEL(S) SUPPORT(S)

- ▶ Le catalogue des formations est disponible sur le site internet d'EPISEINE



LES PETITS +

- ▶ En présentiel ou à distance
- ▶ Une dynamique de groupe

RENSEIGNEMENTS COMPLEMENTAIRES

episeine@seinegrandslacs.fr

3

PRÉPARER SON ORGANISATION

KIT DE SENSIBILISATION

GRAND PUBLIC, ENTREPRISES,
COLLECTIVITÉS

EN SAVOIR PLUS
episeine.fr

DURÉE :
VARIABLE

LES CONSEILS À SUIVRE PENDANT ET APRÈS UNE CRUE

Des gestes simples qui vont à l'essentiel

HABITANTS

PENDANT



Je m'informe et je suis les consignes de sécurité dans les médias et sur les réseaux sociaux en m'abonnant aux comptes officiels :

Préfectures Régions, Episeine, etc.



Je ne m'engage ni à pied ni en voiture dans une zone inondée.



Je reste attentif et j'assiste les personnes les plus vulnérables dans mon entourage.



Si je dois évacuer, je réfléchis à une solution de logement pour plusieurs jours, voire semaines chez des amis ou de la famille.

Si je n'ai pas d'autre possibilité, je demande des aides dans un centre d'hébergement d'urgence.



Je prépare ma valise avec les objets essentiels :

pièces d'identité, eau, trousse de secours, médicaments, nourriture, papiers d'assurance, téléphone...



Je surélève ou réclame dans les étages les objets sensibles, précieux ou polluants.

Je vérifie par la case et le gaz.



Je coupe le gaz, feu et l'électricité avant d'évacuer.

Si j'ai des animaux, je vérifie que mon jardin ou les objets sensibles de la propriété ont été chargés.

APRÈS



Je réintègre mon logement et me rebranche les réseaux ou autre tout que les autorités ou des professionnels m'en ont donné l'autorisation.



Avant de nettoyer, jeter ou stocker, je consulte un dossier photos pour l'assurance que je consulte sans tarder.



Je me protège avant de manipuler les déchets produits par l'inondation.



Je rends visite à mes voisins pour voir si je peux leur apporter mon aide.



Les bons comportements en cas de crue, maintenant que vous les connaissez, appliquez-les !

POUR TOUT SAVOIR SUR LE RISQUE INONDATION EPISEINE.FR



OBJECTIFS

- Connaître les bons comportements en cas de crue ainsi que les indemnisations possibles
- Apprendre à devenir un acteur actif sur le territoire

DÉROULÉ

- Les différents supports de communication peuvent être récupérés gratuitement auprès de l'équipe EPISEINE de Seine Grands Lacs et/ou téléchargés sur episeine.fr
- Ils peuvent ensuite être déployés sur le territoire

QUELS SUPPORTS

- Une affiche « En cas de crue » pour les habitants et les entreprises
- Une affiche des conseils à suivre, avant, pendant et après une inondation
- Une affiche « Voisins solidaires »
- Des fiches sur l'indemnisation par les assurances, pour les habitants et les entreprises

LES PETITS +

- Une sensibilisation express grâce aux affiches
- Facilement déployable sur le territoire

KIT DE COMMUNICATION DE CRISE

COLLECTIVITÉS

EN SAVOIR PLUS

episeine.fr/ressource/outil-le-kit-de-communication-de- crise

DURÉE :
VARIABLE

LES CONSEILS À SUIVRE PENDANT ET APRÈS UNE CRUE

Des gestes simples qui vont à l'essentiel

HABITANTS

PENDANT



Je m'informe et je suis les consignes de sécurité dans les médias et sur les réseaux sociaux en m'abonnant aux comptes officiels :
- Préfecture, Maires, Episeine, etc.



Je ne m'engage ni à pied ni en voiture dans une zone inondée.



Je reste attentif et assiste les personnes les plus vulnérables dans mon entourage.



Si je dois évacuer, je réfléchis à une solution de relogement pour plusieurs jours voire semaines chez des amis ou de la famille.



Si je n'ai pas d'autre possibilité, je pourrais être accueilli dans un centre d'hébergement d'urgence.



Je prépare ma valise avec les objets essentiels :
- papiers d'identité, eau, trousse de secours, médicaments, nourriture, papiers d'assurance, téléphone...



Je survie ou déplace dans les étages les objets sensibles, précieux ou polluants.



Je rindable pas la case et le garage ?



Je coupe le gaz, l'eau et l'électricité avant d'évacuer.

Si j'habite en immeuble, je vérifie que mon gardien ou les représentants de la copropriété s'en sont chargés.

APRÈS



Je réintègre mon logement et me réabranché les réseaux qu'une fois que les autorités ou des professionnels m'en ont donné l'autorisation.



Avant de nettoyer, jeter ou récupérer, je constitue un dossier photos pour l'assurance que je contacte sans tarder.



Je me protège avant de manipuler les déchets produits par l'inondation.



Je rends visite à mes voisins pour voir si je peux leur apporter mon aide.

EPI
SEINE

Les bons comportements en cas de crue, maintenant que vous les connaissez, appliquez-les !

POUR TOUT SAVOIR SUR LE RISQUE INONDATION EPISEINE.FR



OBJECTIFS

- Préparer sa communication de crise dans le cadre du plan communal de sauvegarde
- Pouvoir communiquer très rapidement sur son territoire en cas de crue

DÉROULÉ

- Ce kit est complémentaire aux messages d'alerte diffusés par les communes en situation d'urgence
- Il est disponible sur le site internet episeine.fr
- Il peut également être récupéré en version modifiable via episeine@seinegrandslacs.fr
- Chaque type d'inondation et chaque cours d'eau ayant ses propres particularités, il convient de ne pas mélanger les messages

QUELS SUPPORTS

- Une banque de messages officiels rédigés en lien avec la Préfecture de Police et la DRIEAT prêts à l'emploi
- Des affiches, en français et en anglais sur les bons comportements pendant et après la crue
- Des vidéos d'information et de sensibilisation sur les typologies d'inondations et leurs impacts
- Des éléments de langage pour publier des communiqués de presse ou des articles web

LES PETITS +

- Un arsenal complet de supports et messages prêts à diffuser
- Des messages validés par les autorités (Préfecture de police et DRIEAT)

JEU « CONTINUITY REPORT »

COLLECTIVITÉS,
ENTREPRISES

EN SAVOIR PLUS

<https://episeine.fr/ressource/jeu-en-ligne-pca>

DURÉE :
30 - 50 MIN



OBJECTIFS

- Informer largement sur tous les types de risques qui peuvent mettre en danger l'activité d'une structure
- Préparer les acteurs publics comme privés à faire face aux impacts d'une crise pour pouvoir maintenir leur activité

QUELS SUPPORTS

- Le jeu est disponible depuis ordinateur ou tablette à l'adresse episeine.fr/ressource/continuity-report

DÉROULÉ

- Le jeu « Continuity report » explore la thématique de la continuité d'activité sous une forme pédagogique et ludique
- Composé de 2 parties (la première de 30 minutes et la seconde de 20 minutes), il propose 3 parcours différents :
 - Collectivités
 - TPE/PME
 - Entreprises de taille intermédiaire et grandes entreprises

Associez les descriptions aux **conséquences** probables en faisant glisser les étiquettes dans la bonne catégorie.

K-RO & CIE

Basée en région francilienne, l'entreprise possède une usine de production de carrelages. La production des carreaux en céramique nécessite de mélanger plusieurs matières premières, dont de l'argile. A cause d'un **glissement de terrain** près du mont Ventoux, la carrière d'argile qui fournit l'intégralité de l'argile utilisée par K-Ro & Cie n'est plus accessible, la route qui permet d'y accéder étant coupée.

CONSÉQUENCES		
FINANCIÈRES	OPÉRATIONNELLES	SUR L'IMAGE
Problèmes d'argent	Perturbations concrètes de l'outil de production	Reputation et image de marque
JURIDIQUES	STRATÉGIQUES	
Difficultés contractuelles ou d'ordre légal	Problématiques liées à la concurrence	Approvisionnement ralenti ou arrêté

LES PETITS +

- La possibilité de jouer une version courte ou longue du jeu selon le temps dont on dispose
- Les fonctionnalités du jeu permettant d'organiser une session de groupe
- Les fiches mémo en téléchargement





SEINE - MARNE - LOING - YONNE

**SEREZ-VOUS PRÊT POUR
LA PROCHAINE INONDATION ?
EPISEINE.FR**

ANIMÉ PAR



LES PARTENAIRES D'EPISEINE



Ce projet est cofinancé par le fonds européen de développement régional

