

An illustration of a diver in a dark blue wetsuit and yellow fins, floating upside down underwater. The diver is holding a laptop computer. Bubbles and small fish are visible around the diver. A yellow buoy with a ring at the bottom is attached to the diver's line. The background is a teal color representing water.

**EPI
SEINE**

CATALOGUE DE FORMATION

LE RISQUE D'INONDATION SUR LE BASSIN DE LA SEINE,
COMPRENDRE POUR MIEUX AGIR

EPISEINE, UN DISPOSITIF COMPLET DE SENSIBILISATION ET DE FORMATION AUX RISQUES LIÉS AUX INONDATIONS

Conçu et développé par Seine Grands Lacs, **EPISEINE** (l'acronyme d'Ensemble pour la Prévention des Inondations sur le bassin de la SEINE) est un dispositif global qui propose notamment des formations pour les agents et les élus des collectivités territoriales.

Le programme de formation **EPISEINE** est orienté sur trois parcours thématiques. Les parcours proposés : sensibilisation, Plans Communaux de Sauvegarde (PCS) et préparation aux inondations permettent de traiter les différents enjeux propres au bassin de la Seine.

Ces formations gratuites sont assurées en partie par Seine Grands Lacs, en partenariat avec d'autres structures.



1

PARCOURS SENSIBILISATION

FORMATIONS D'ANIMATEURS

- Apprendre à animer une balade sur le risque inondation
- Apprendre à animer l'escape game : «Mission 2072 !»
- EPISEINE se jette à l'eau

2

PARCOURS PCS

FORMATIONS DES ÉLUS ET AGENTS

- Rédiger son Plan Communal de Sauvegarde
- Organiser sa cellule de crise
- Connaître les acteurs de la sécurité civile
- Mettre en place un exercice de crise
- Créer sa réserve communale de sécurité civile
- Communiquer en situation de crise : média-training

ATELIERS À DESTINATION DES ÉLUS ET AGENTS

- Utiliser une cartographie opérationnelle
- Jouer un exercice de crise sur une commune fictive

3

PARCOURS PRÉPARATION AUX INONDATIONS

FORMATIONS DES ÉLUS, AGENTS DES COLLECTIVITÉS, ET DES ENTREPRISES

- Réaliser un diagnostic de vulnérabilité de bâtiments
- Intégrer la résilience dans les projets d'aménagements
- Mettre en place un plan de sauvegarde des oeuvres (PSBC)
- Préparer son Plan de Continuité d'Activité (PCA)
- E-formation EPISEINE sur le risque inondation

1

**PARCOURS
SENSIBILISATION**

APPRENDRE À ANIMER UNE BALADE SUR LE RISQUE INONDATION

9h
16h30

Des sessions seront proposées par EPISEINE et pourront être organisées à la demande des acteurs

GRATUIT

OBJECTIFS

- ▶ Comprendre les notions clés liées au risque inondation pour être en capacité de les transmettre
- ▶ Découvrir le kit pédagogique dédié à la balade et apprendre à l'utiliser sur son territoire



CIBLES

- ▶ Formation destinée aux élus, aux agents des collectivités, aux associations (environnementales, sportives, de voisins, comités de quartier, etc.).

PROGRAMME

- ▶ Découvrir les notions clés liées au risque inondation sur le bassin de la Seine (causes, caractéristiques et conséquences, dispositifs de protection existants et limites, comportements à adopter avant/pendant/après une inondation, etc.)
- ▶ Présentation de l'outil balade (et des autres ressources EPISEINE existantes)
- ▶ Apprendre à construire une trame de balade et à identifier les arrêts types
- ▶ Savoir réagir face aux différentes idées reçues et perceptions du risque
- ▶ Connaître les ressources disponibles pour communiquer

LES PLUS DE CETTE FORMATION

- ▶ Remise des kits pédagogiques au format numérique «balade urbaine» adaptés aux différents territoires

FORMATION DISPENSÉE PAR



DEMANDES DE FORMATIONS ET RENSEIGNEMENTS COMPLÉMENTAIRES

Mail : episeine@seinegrandslacs.fr



APPRENDRE À ANIMER L'ESCAPE GAME : «MISSION 2072 !»

14h
18h

Des sessions seront proposées par EPISEINE et pourront être organisées à la demande des acteurs

GRATUIT

OBJECTIFS

- ▶ Découvrir l'escape game EPISEINE «Mission 2072 !»
- ▶ S'approprier l'ensemble de son contenu (vidéo de briefing, sac à dos, cadenas, manuel technique, ressources visuelles, etc.) et apprendre à l'animer

CIBLES

- ▶ Formation destinée aux agents des collectivités/services publics, aux associations, comme aux animateurs des accueils de loisirs ou des temps d'activité périscolaires

PROGRAMME

- ▶ Réalisation de l'escape game par équipe de 4
- ▶ Présentation de l'ensemble des éléments constitutifs du jeu
- ▶ Comprendre et s'approprier les messages clés à transmettre
- ▶ Découvrir les petites astuces et modalités pratiques pour faciliter son organisation et son animation
- ▶ Savoir monter et démonter le jeu



@ ANTOINE CERF / SEINE GRANDS LACS

LES PLUS DE CETTE FORMATION

- ▶ Apprendre à animer un outil pédagogique qui connaît un très grand succès auprès du grand public
- ▶ Possibilité de récupérer gratuitement, sur demande et sous forme de prêt temporaire, l'ensemble des éléments constitutifs de l'escape game

FORMATION DISPENSÉE PAR



DEMANDES DE FORMATIONS ET RENSEIGNEMENTS COMPLÉMENTAIRES

Mail : episeine@seinegrandslacs.fr



EPISEINE SE JETTE À L'EAU

9h30
17h

Formation pour sensibiliser aux comportements à adopter en milieu inondé.

GRATUIT

OBJECTIFS

- ▶ Améliorer la culture du risque inondation
- ▶ Connaître les limites d'engagement en milieu inondé et leurs conditions de réalisation
- ▶ Apprendre les comportements adaptés en cas de crue

CIBLES

- ▶ Formation destinée aux agents des collectivités, services publics ou associations ayant à intervenir ou faire intervenir en milieu inondé



PROGRAMME

- ▶ Matin : partie théorique en salle pour comprendre les risques existants en milieu inondé
- ▶ Déjeuner sur place offert
- ▶ Après-midi : ateliers pratiques dans la base nautique pour tester ses limites d'engagement en milieu inondé

LIEU ET ÉQUIPEMENTS

- ▶ Lieu : stade nautique
- ▶ Équipements fournis : combinaisons, gilets et casques
- ▶ Matériel à prévoir : maillot de bain, serviette, vieilles baskets, crème solaire

FORMATION DISPENSÉE PAR UN PRESTATAIRE SPÉCIALISÉ

DEMANDES DE FORMATIONS ET RENSEIGNEMENTS COMPLÉMENTAIRES

Mail : episeine@seinegrandslacs.fr



2

PARCOURS

PCS

RÉDIGER SON PLAN COMMUNAL DE SAUVEGARDE

9h
12h

Des sessions seront proposées par EPISEINE et pourront être organisées à la demande des collectivités

GRATUIT

OBJECTIFS

- Comprendre le cadre réglementaire autour du PCS
- Connaître la méthodologie
- Savoir rendre opérationnel son PCS

CIBLES

- Formation destinée aux élus et agents des collectivités territoriales

PROGRAMME

- Fondements et contexte réglementaire du PCS
- Pilotage du projet
- Rédaction et actualisation du plan communal de sauvegarde
- Les outils permettant de rendre un PCS opérationnel

LES PLUS DE CETTE FORMATION

- Retours d'expériences entre les participants
- Ressources documentaires mises à disposition



FORMATION DISPENSÉE PAR



DEMANDES DE FORMATIONS ET RENSEIGNEMENTS COMPLÉMENTAIRES

Mail : episeine@seinegrandslacs.fr



ORGANISER SA CELLULE DE CRISE

9h
12h

Des sessions seront proposées par EPISEINE et pourront être organisées à la demande des collectivités

GRATUIT

OBJECTIFS

- Comprendre le fonctionnement de la gestion de crise au niveau organisationnel
- Savoir comment mettre en place, faire fonctionner et piloter une cellule de crise

CIBLES

- Formation destinée aux élus et agents des collectivités territoriales



PROGRAMME

- Les grands principes de la gestion de crise en France
- La place des communes en gestion de crise
- La composition et l'organisation d'un poste de commandement communal
- Les outils de gestion de crise
- Les bonnes pratiques à connaître

LES PLUS DE CETTE FORMATION

- Partage d'expérience entre les participants
- Possibilité de participer à un exercice de crise sur table sur l'après-midi (selon les contraintes sanitaires)

FORMATION DISPENSÉE PAR



DEMANDES DE FORMATIONS ET RENSEIGNEMENTS COMPLÉMENTAIRES

Mail : episeine@seinegrandslacs.fr



CONNAÎTRE LES ACTEURS DE LA SÉCURITÉ CIVILE

9h
12h

Des sessions seront proposées par EPISEINE et pourront être organisées à la demande des collectivités

GRATUIT

OBJECTIFS

- ▶ Comprendre l'organisation française de gestion de crise
- ▶ Connaître les acteurs concourant à la sécurité civile et à la gestion de crise en France
- ▶ Apprécier la multitude d'intervenants dans la prévention et la planification des risques

CIBLES

- ▶ Formation destinée aux élus et agents des collectivités territoriales

PROGRAMME

- ▶ Organisation de la réponse de sécurité civile en France
- ▶ Les acteurs du dispositif ORSEC
- ▶ Les acteurs de la crise au niveau opérationnel
- ▶ Le rôle des collectivités territoriales
- ▶ Les leviers citoyens

LES PLUS DE CETTE FORMATION

- ▶ Approche grand public et introductive des acteurs au sens large de la gestion de crise



FORMATION DISPENSÉE PAR



DEMANDES DE FORMATIONS ET RENSEIGNEMENTS COMPLÉMENTAIRES

Mail : episeine@seinegrandslacs.fr

EPI
SEINE

METTRE EN PLACE UN EXERCICE DE CRISE

9h
12h

Des sessions seront proposées par EPISEINE et pourront être organisées à la demande des collectivités

GRATUIT

OBJECTIFS

- ▶ Connaître les types d'exercices existants et les principes de base
- ▶ Savoir préparer, mettre en oeuvre et animer des exercices (conduite de projet, étapes à suivre, partenaires à associer...)
- ▶ Savoir mettre en place un retour d'expérience permettant d'évaluer l'exercice et d'en tirer les enseignements pour améliorer les dispositifs en place

CIBLES

- ▶ Formation destinée aux élus et agents des collectivités territoriales

PROGRAMME

- ▶ Objectif des exercices de crise
- ▶ Typologie des exercices pouvant être joués
- ▶ Processus d'élaboration et de montage d'un exercice de crise
- ▶ L'animation et l'observation d'un exercice de crise
- ▶ La démarche de retour d'expérience

LES PLUS DE CETTE FORMATION

- ▶ Retour et partage d'expérience sur les exercices de crise
- ▶ Ressources documentaires mises à disposition



FORMATION DISPENSÉE PAR



DEMANDES DE FORMATIONS ET RENSEIGNEMENTS COMPLÉMENTAIRES

Mail : episeine@seinegrandslacs.fr

EPI
SEINE

CRÉER SA RÉSERVE COMMUNALE DE SÉCURITÉ CIVILE

9h
12h

Des sessions seront proposées par EPISEINE et pourront être organisées à la demande des collectivités

GRATUIT

OBJECTIFS

- Connaître le cadre réglementaire propre aux réserves communales de sécurité civile
- Savoir recruter ses réservistes
- Comprendre comment faire vivre et maintenir opérationnelle sa RCSC

CIBLES

- Formation destinée aux élus et agents des collectivités territoriales

PROGRAMME

- Présentation du cadre réglementaire entourant les réserves communales de sécurité civile
- Le rôle de la RCSC et les fonctions des bénévoles
- Démarche de mise en œuvre et pilotage de la réserve
- Formation, opérationnalisation et vie de la réserve

LES PLUS DE CETTE FORMATION

- Partage et retour d'expérience entre les participants
- Présentation de cas pratiques issus de l'expérience de l'intervenant
- Ressources documentaires mises à disposition



FORMATION DISPENSÉE PAR



DEMANDES DE FORMATIONS ET RENSEIGNEMENTS COMPLÉMENTAIRES

Mail : episeine@seinegrandslacs.fr

EPI
SEINE

COMMUNIQUER EN SITUATION DE CRISE : MÉDIA-TRAINING

9h
17h

Des sessions seront proposées par EPISEINE et pourront être organisées à la demande des collectivités

GRATUIT

OBJECTIFS

- ▶ Appréhender les grands principes de la communication de crise
- ▶ Être en capacité de définir une stratégie adaptée à la situation afin de communiquer de manière optimale
- ▶ Identifier quels sont les outils de communication de crise existants et leur public cible

CIBLES

- ▶ Formation destinée aux élus et agents des collectivités territoriales

PROGRAMME

- ▶ **Module théorique**
 - ▶ Principes de la communication de crise
 - ▶ Stratégie et communication de crise
 - ▶ Les outils de communication
- ▶ **Module pratique**
 - ▶ Prises de parole, interviews et communiqués de presse

LES PLUS DE CETTE FORMATION

- ▶ Partage d'expérience et de cas pratiques issus de l'expérience de l'intervenant ou des participants
- ▶ Atelier de média-training et nombreuses mises en situation
- ▶ Ressources documentaires mises à disposition



FORMATION DISPENSÉE PAR UN PRESTATAIRE SPÉCIALISÉ

DEMANDES DE FORMATIONS ET RENSEIGNEMENTS COMPLÉMENTAIRES

Mail : episeine@seinegrandslacs.fr

**EPI
SEINE**

UTILISER UNE CARTOGRAPHIE OPÉRATIONNELLE

9h
12h

Des sessions seront proposées par EPISEINE et pourront être organisées à la demande des collectivités

GRATUIT

OBJECTIFS

- ▶ Savoir utiliser une carte en situation de crise
- ▶ Savoir représenter l'information de façon opérationnelle

CIBLES

- ▶ Atelier destiné aux élus et agents des collectivités territoriales



PROGRAMME

- ▶ Notions de base de la cartographie
- ▶ Cartes et PCS
- ▶ Mise en pratique et utilisation opérationnelle

LES PLUS DE CETTE FORMATION

- ▶ Atelier de mise en situation
- ▶ Ressources documentaires mises à disposition

FORMATION DISPENSÉE PAR



DEMANDES DE FORMATIONS ET RENSEIGNEMENTS COMPLÉMENTAIRES

Mail : episeine@seinegrandslacs.fr



JOUER UN EXERCICE DE CRISE SUR UNE COMMUNE FICTIVE

9h
12h

Des sessions seront proposées par EPISEINE et pourront être organisées à la demande des collectivités

GRATUIT

OBJECTIFS

- ▶ Acquérir les bases du fonctionnement d'une cellule de crise
- ▶ S'initier à la gestion de crise à travers un exercice de mise en situation sur table
- ▶ Se familiariser avec le fonctionnement d'un exercice de crise



CIBLES

- ▶ Atelier destiné aux élus et agents des collectivités territoriales

PROGRAMME

- ▶ Introduction rapide de la journée : fonctionnement du jeu, contexte de la ville fictive, composition de la cellule de crise
- ▶ Mise en situation sur le thème de l'inondation pendant une durée de 90'
- ▶ Débriefing à chaud

LES PLUS DE CETTE FORMATION

- ▶ Participation à un exercice de crise
- ▶ Possibilité d'observer le fonctionnement de l'animation d'un exercice de crise
- ▶ Pédagogie interactive

FORMATION DISPENSÉE PAR



DEMANDES DE FORMATIONS ET RENSEIGNEMENTS COMPLÉMENTAIRES

Mail : episeine@seinegrandslacs.fr



3

**PARCOURS
PRÉPARATION AUX
INONDATIONS**

RÉALISER UN DIAGNOSTIC DE VULNÉRABILITÉ DE BÂTIMENTS

9h
17h

Des sessions seront proposées par EPISEINE et pourront être organisées à la demande des acteurs

GRATUIT

OBJECTIFS

- ▶ Appréhender les concepts de risque, d'enjeu et de vulnérabilité
- ▶ Comprendre les effets de l'inondation sur le bâtiment et les équipements
- ▶ Être en capacité de réaliser un diagnostic de vulnérabilité (méthodes et outils)
- ▶ Être en capacité de proposer des mesures de réduction de la vulnérabilité

CIBLES

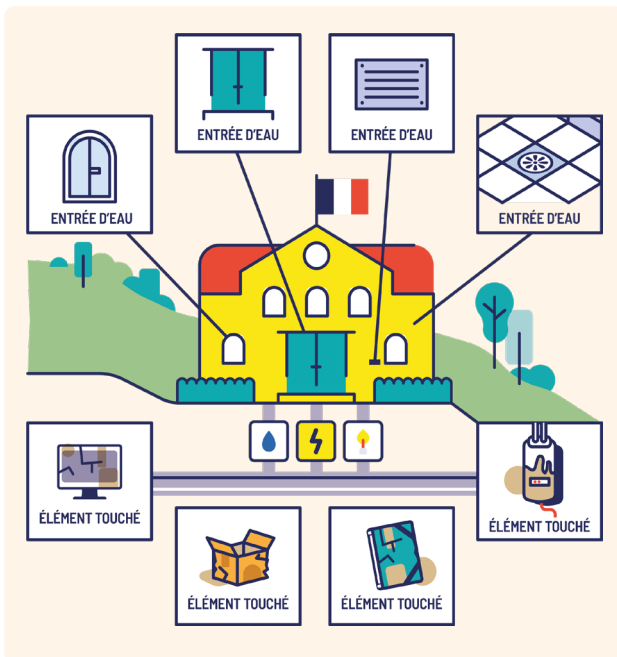
- ▶ Formation destinée aux agents des collectivités territoriales

PROGRAMME

- ▶ Concepts de risque, d'enjeu et de vulnérabilité,
- ▶ Réglementation, acteurs et financements
- ▶ Méthodes et outils pour réaliser un diagnostic de vulnérabilité
- ▶ Mesures de réduction de la vulnérabilité
- ▶ Mise en situation avec un ou plusieurs exercices

LES PLUS DE CETTE FORMATION

- ▶ Pédagogie interactive
- ▶ Mise en situation des participants à travers un ou plusieurs exercices et débriefing à chaud associé
- ▶ Présentation de situations concrètes et de retours d'expériences
- ▶ Listing de liens et de guides utiles



FORMATION DISPENSÉE PAR UN PRESTATAIRE SPÉCIALISÉ

DEMANDES DE FORMATIONS ET RENSEIGNEMENTS COMPLÉMENTAIRES

Mail : episeine@seinegrandslacs.fr

EPI
SEINE

INTÉGRER LA RÉSILIENCE DANS LES PROJETS D'AMÉNAGEMENT

2
jours

Des sessions seront proposées par EPISEINE et pourront être organisées à la demande des acteurs

GRATUIT

OBJECTIFS

- ▶ Comprendre le contexte et les enjeux des aménagements résilients
- ▶ Découvrir les avantages et les limites de ces aménagements à travers des exemples de projets résilients en France

CIBLES

- ▶ Formation destinée aux agents des collectivités et aux acteurs de l'aménagement du territoire (SEM, SPLA, EPA, etc.)



PROGRAMME

- 1er jour : Visite du quartier Matra (Romorantin)**
- ▶ Aborder les principales étapes qui ont permis la réussite de ce projet
 - ▶ Échanger sur sa mise en œuvre avec les acteurs impliqués
- 2e jour : Formation et table ronde**
- ▶ Connaître l'ensemble des outils existants pour mener à bien un projet résilient
 - ▶ Découvrir l'ensemble des stratégies d'aménagement en zone inondable
 - ▶ Apprendre et échanger autour des retours d'expériences d'acteurs impliqués dans des projets résilients en France

LES PLUS DE CETTE FORMATION

- ▶ Sortie terrain à Romorantin sur le quartier de la Matra en compagnie d'Éric Daniel Lacombe (architecte du projet)
- ▶ Table ronde avec les acteurs ayant participé à des projets d'aménagements résilients

FORMATION DISPENSÉE PAR UN PRESTATAIRE SPÉCIALISÉ

DEMANDES DE FORMATIONS ET RENSEIGNEMENTS COMPLÉMENTAIRES

Mail : episeine@seinegrandslacs.fr

EPI
SEINE

RÉALISER UN PLAN DE SAUVEGARDE DES BIENS CULTURELS (PSBC)

9h
17h

Des sessions seront proposées par EPISEINE et pourront être organisées à la demande des acteurs

GRATUIT

OBJECTIFS

- ▶ Appréhender sa vulnérabilité face à l'inondation
- ▶ Maîtriser les étapes de conception d'un plan de sauvegarde des biens culturels pour les inondations
- ▶ Être en capacité de piloter la mise en place d'un plan de sauvegarde dans son établissement
- ▶ Détenir des documents types pour réaliser un plan de sauvegarde « crue »



CIBLES

- ▶ Formation destinée aux gestionnaires de patrimoine culturel et artistique franciliens

PROGRAMME

- ▶ Présentation des enjeux liés à la gestion des inondations sur le bassin de la Seine
- ▶ Présentation des outils à disposition pour analyser sa vulnérabilité au risque inondation
- ▶ Présentation des enjeux du plan de sauvegarde
- ▶ Les étapes de la réalisation d'un plan de sauvegarde crue - présentation de documents types
- ▶ Exercice de conception et de matérialisation d'un plan de sauvegarde - ateliers

LES PLUS DE CETTE FORMATION

- ▶ Présentation de retours d'expérience et de cas pratiques issus de l'expérience de l'intervenant
- ▶ Ateliers de mise en pratique
- ▶ Diffusion de documents types réutilisables

FORMATION DISPENSÉE PAR UN PRESTATAIRE SPÉCIALISÉ

DEMANDES DE FORMATIONS ET RENSEIGNEMENTS COMPLÉMENTAIRES

Mail : episeine@seinegrandslacs.fr



RÉALISER SON PLAN DE CONTINUITÉ D'ACTIVITÉ (PCA)

9h
12h

Des sessions seront proposées par EPISEINE et pourront être organisées à la demande des collectivités et des entreprises

GRATUIT

OBJECTIFS

- ▶ Connaître la fonction d'un plan de continuité d'activité et son importance au sein des collectivités
- ▶ Découvrir la démarche d'élaboration, de mise en place et de maintien en conditions opérationnelles

CIBLES

- ▶ Formation destinée aux élus et agents des collectivités territoriales

PROGRAMME

- ▶ Objectifs, enjeux et cadre juridique des plans de continuité d'activité
- ▶ Étapes du processus illustrées par des outils
- ▶ Structure d'un PCA
- ▶ Pilotage d'une démarche de continuité d'activité
- ▶ Rendre son document opérationnel

LES PLUS DE CETTE FORMATION

- ▶ Retour d'expérience sur une démarche PCA en collectivité
- ▶ Exercice pratique dédié à l'identification des activités prioritaires (BIA)
- ▶ Echanges entre participants
- ▶ Ressources documentaires mises à disposition



FORMATION DISPENSÉE PAR



DEMANDES DE FORMATIONS ET RENSEIGNEMENTS COMPLÉMENTAIRES

Mail : episeine@seinegrandslacs.fr

EPI
SEINE

E-FORMATION EPISEINE SUR LE RISQUE INONDATION

45 min
- 1h

La plateforme de formation gratuite est disponible via ce lien :
elearning.episeine.fr/

GRATUIT

OBJECTIFS

Acquérir des connaissances sur les inondations, en fonction de son profil :

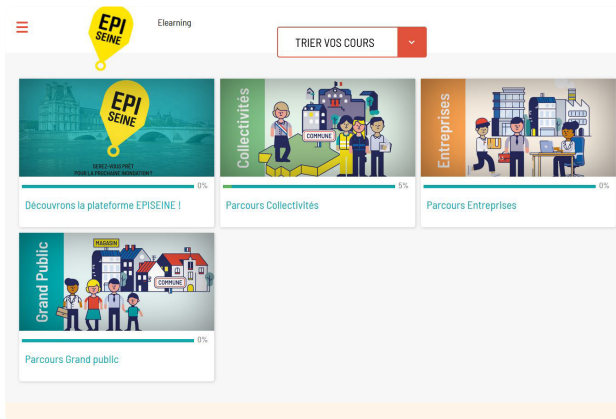
- ▶ Découvrir le risque inondation
- ▶ Apprendre à s'y préparer
- ▶ Savoir comment faire face pendant et après l'inondation
- ▶ Transmettre les bonnes pratiques

CIBLES

- ▶ Formation destinée au grand public, élus, agents des collectivités territoriales et entreprises

PROGRAMME

- ▶ La plateforme de formation est gratuite et organisée en 3 parcours : grand public, entreprises, collectivités
- ▶ Chaque parcours est lui-même composé de 4 modules pensés chronologiquement
- ▶ Chaque module comprend lui-même différentes activités



LES PLUS DE CETTE FORMATION

- ▶ Apprentissage autonome de l'essentiel sur les inondations
- ▶ Utilisable sur téléphone, tablette ou ordinateur
- ▶ Déployable partout

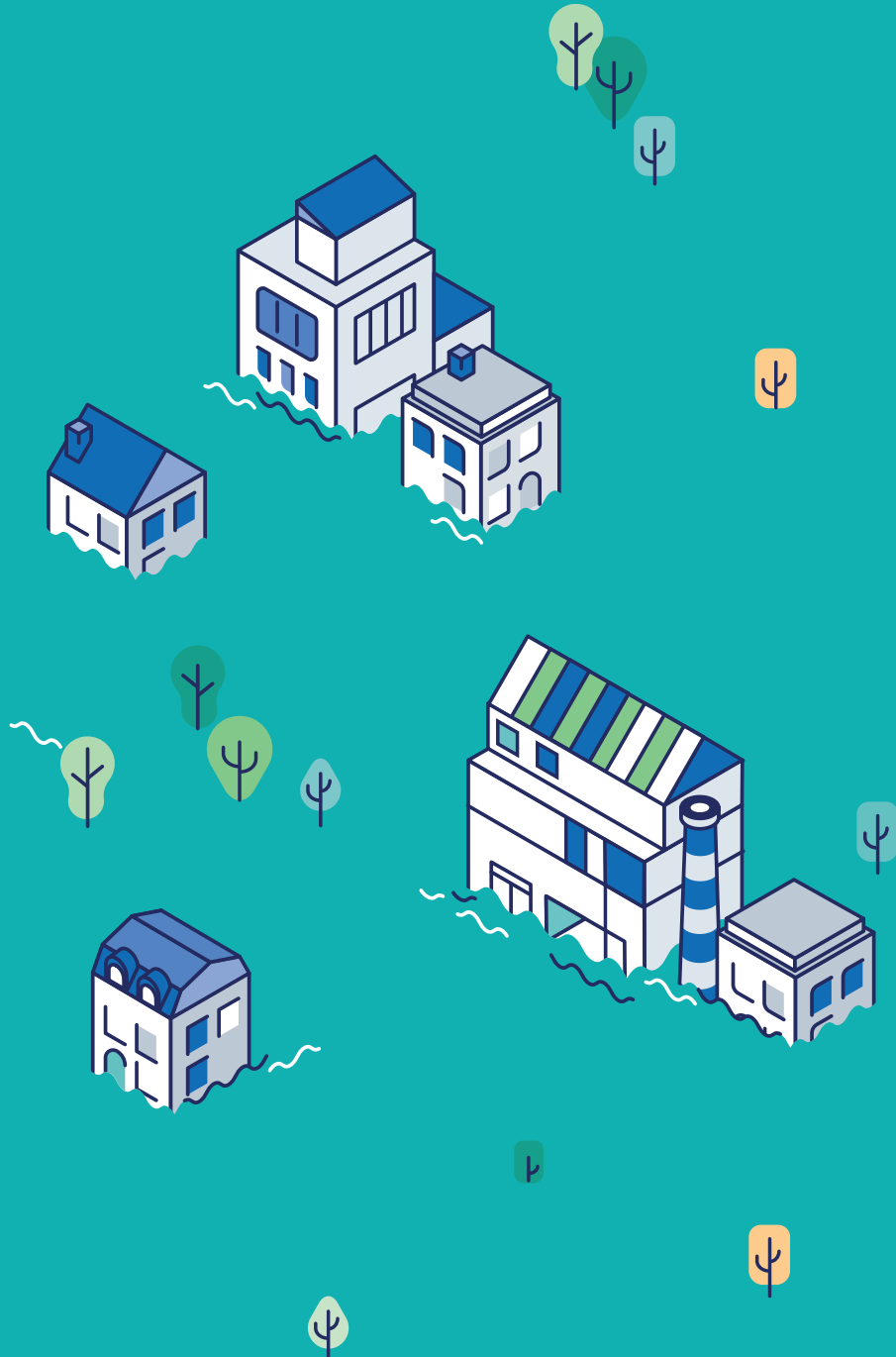
FORMATION DISPENSÉE PAR



DEMANDES DE FORMATIONS ET RENSEIGNEMENTS COMPLÉMENTAIRES

Mail : episeine@seinegrandslacs.fr

EPI
SEINE





SEINE - MARNE - LOING - YONNE
SEREZ-VOUS PRÊT POUR
LA PROCHAINE INONDATION ?
EPISEINE.FR

ANIMÉ PAR



LES PARTENAIRES D'EPISEINE



Ce projet est cofinancé par le fonds européen de développement régional

