



POSTS RÉSEAUX SOCIAUX

COMMUNICATION EN CAS DE CRUE

DOCUMENT FINALISÉ

2 SEPTEMBRE 2019

INTRODUCTION

Ce document contient la banque de messages « prêts à l'emploi » que vous pourrez utiliser pour communiquer sur vos réseaux sociaux en cas de crue de la Seine et/ou de la Marne en Ile-de-France.

Certains **messages** sont **génériques** tandis que d'autres s'appliquent plutôt aux **habitants** ou uniquement aux **entreprises**.

En fonction de l'actualité et des tendances, n'hésitez pas à modifier le contenu en utilisant des # (par exemple : #parissousleau ou #lamarnedeborde).

INTRODUCTION

Pour classer ces éléments, nous avons établi **2 scénarios** qui permettront d'utiliser les messages au bon moment :

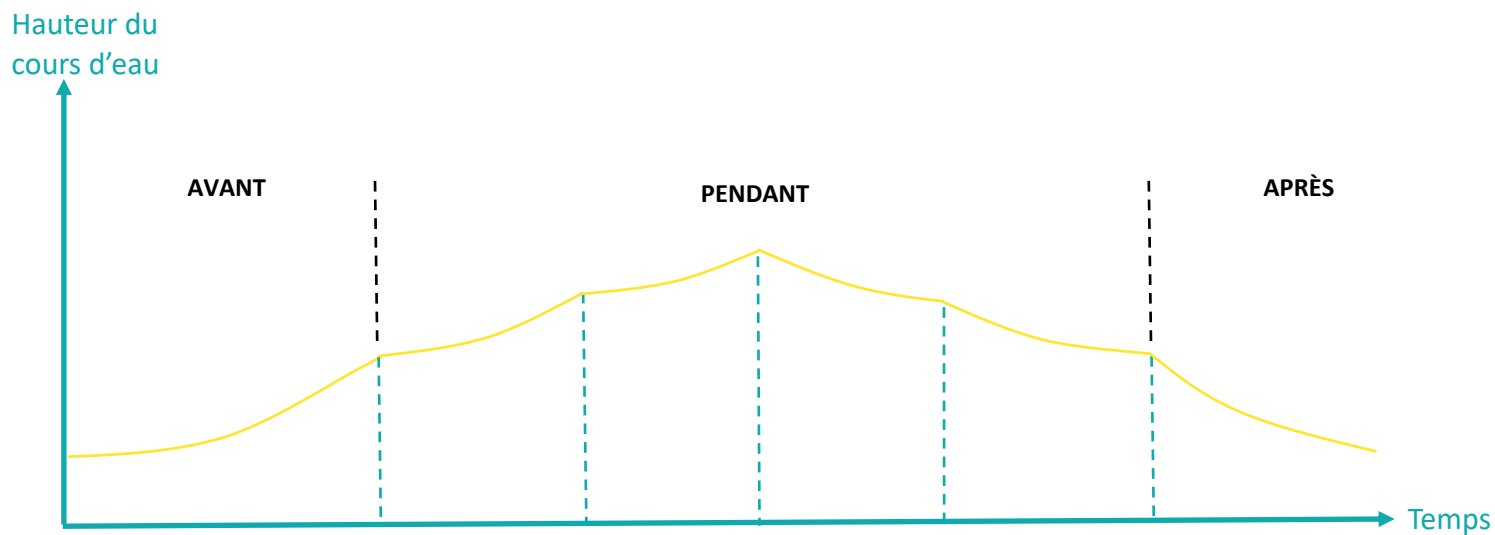
- Lors d'une crue de la Seine et/ou de la Marne dont le niveau correspond à une vigilance **jaune** sur www.vigicrues.gouv.fr
- Lors d'une crue de la Seine et/ou de la Marne dont le niveau correspond à une vigilance **orange** ou **rouge** sur www.vigicrues.gouv.fr

Pour chaque scenario, nous avons ajouté des notions de temporalités :

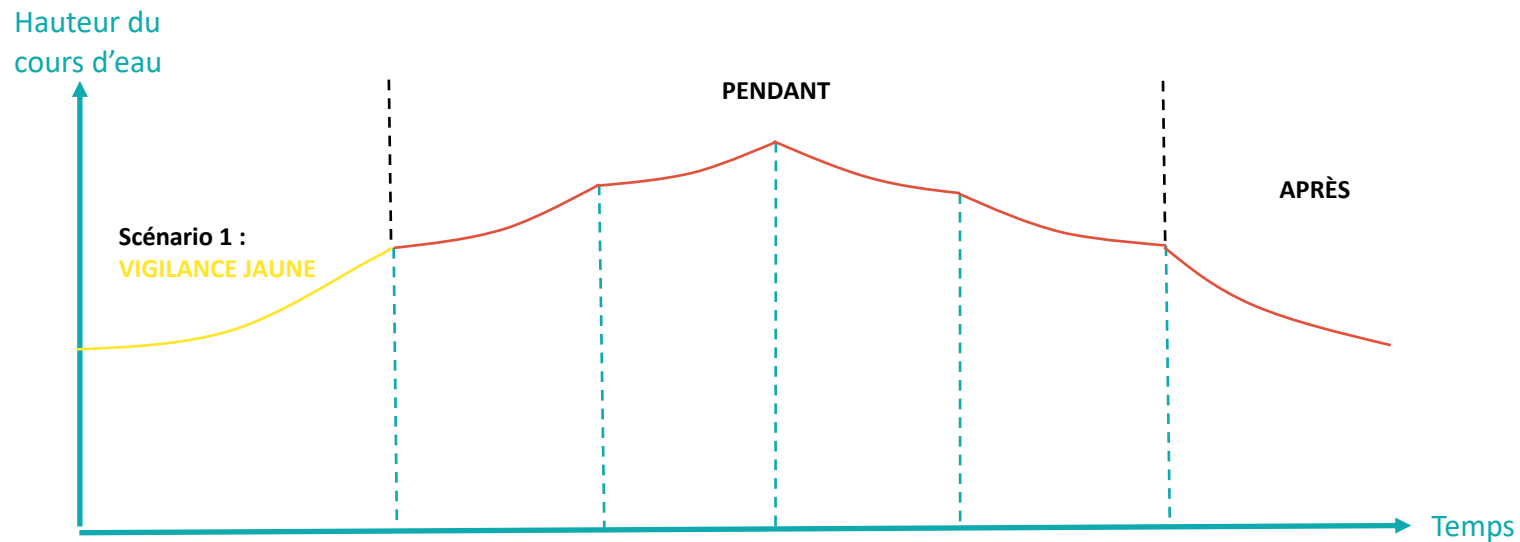
- en début de crue,
- pendant la crue
- après la crue

(voir diapositive suivante)

SCÉNARIO 1 : VIGILANCE JAUNE



SCÉNARIO 2 : VIGILANCE ORANGE OU ROUGE



> Scénario 1 : vigilance jaune

AVANT

HABITANTS > POST 1

POST facebook :

[texte du post]

[CRUE DE LA XXX] La XXXX monte, nous sommes en [#vigilance](#) jaune [#vigicrue](#). Votre logement, votre lieu de travail ou l'école de vos enfants sont-ils situés en zone inondable ? [#episeine](#) [#prevention](#) [#inondation](#) [#crue](#)

[titre du lien]

Episeine

[Description du lien]

Pour le savoir rendez-vous ici

[titre du bouton+ lien]

En savoir plus : www.episeine.fr

POST twitter :

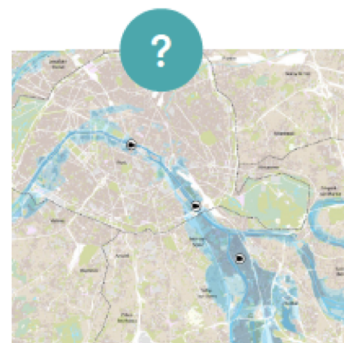
[texte du tweet]

La XXXX monte, nous sommes en [#vigilance](#) jaune [#vigicrue](#). Votre logement, votre lieu de travail ou l'école de vos enfants sont-ils situés en zone inondable ? [#episeine](#) [#prevention](#) [#inondation](#) [#crue](#)

Pour le savoir : www.episeine.fr



OU



ZONE INONDABLE

HABITANTS > POST 1 (ALTERNATIVE)

POST facebook :

[texte du post]

[CRUE DE LA XXX] La XXXX monte, nous sommes en [#vigilance](#) jaune [#vigicrue](#). Votre logement n'est pas situé en zone inondable ? Mais qu'en est-il de votre lieu de travail, de l'école de vos enfants ? [#episeine](#) [#prévention](#) [#inondation](#) [#crue](#)

[titre du lien]

Episeine

[Description du lien]

Pour le savoir, rendez-vous ici

[titre du bouton+ lien]

En savoir plus : www.episeine.fr

POST twitter :

[texte du tweet]

La XXXX monte, nous sommes en [#vigilance](#) jaune [#vigicrue](#). Votre logement n'est pas situé en zone inondable ? Mais qu'en est-il de votre lieu de travail, de l'école de vos enfants ? [#episeine](#) [#prévention](#) [#inondation](#) [#crue](#)

Pour le savoir : www.episeine.fr/



ENTREPRISES > POST 2

POST facebook :

[texte du post]

[CRUE DE LA XXX] La XXXX monte, nous sommes en [#vigilance](#) jaune [#vigicrue](#). Votre entreprise, vos fournisseurs, les logements de vos employés sont-ils situés en zone inondable ? [#episeine](#) [#prévention](#) [#inondation](#) [#crue](#)

[titre du lien]

Episeine

[Description du lien]

Pour le savoir rendez-vous ici

[titre du bouton+ lien]

En savoir plus : www.episeine.fr

POST Twitter :

[texte du tweet]

La XXXX monte, nous sommes en [#vigilance](#) jaune [#vigicrue](#). Votre entreprise, vos fournisseurs, les logements de vos employés sont-ils situés en zone inondable ? [#episeine](#) [#prévention](#) [#inondation](#) [#crue](#)

[titre du site]

Pour le savoir : www.episeine.fr

POST linkedin :

[texte du post]

La XXXX monte, nous sommes en [#vigilance](#) jaune [#vigicrue](#). Votre entreprise, vos fournisseurs, les logements de vos employés sont-ils situés en zone inondable ? [#episeine](#) [#prévention](#) [#inondation](#) [#crue](#)

[titre du site]

Pour le savoir : www.episeine.fr/



ENTREPRISES > POST 2 (ALTERNATIVE COUPURES)

POST facebook :

[texte du post]

[CRUE DE LA XXX] Avant que l'eau ne soit là ou les réseaux coupés (transports, électricité, etc.), surélevez le matériel sensible et gardez vos véhicules hors zone inondable. [#episeine](#) [#prévention](#) [#inondation](#) [#crue](#)

[titre du lien]

Episeine

[Description du lien]

Plus de conseils ici

[titre du bouton+ lien]

En savoir plus : www.episeine.fr/alerte-inondation-conseils-entreprises

POST twitter :

[texte du tweet]

Avant que l'eau ne soit là ou que les réseaux soient coupés, protégez ce qui est essentiel à vos activités : surélevez ou déplacez le matériel précieux ou polluant et gardez vos véhicules hors zone inondable. [#episeine](#) [#crue](#)

Plus de conseils : www.episeine.fr/alerte-inondation-conseils-entreprises

POST linkedin :

[texte du post]

Avant que l'eau n'arrive jusqu'à vous ou que les réseaux soient coupés, protégez ce qui est essentiel à vos activités : surélevez ou déplacez le matériel précieux ou polluant et pensez à mettre vos véhicules hors zone inondable. [#episeine](#) [#crue](#)

[titre du site]

Pour le savoir : www.episeine.fr/alerte-inondation-conseils-entreprises



> Scénario 1 : vigilance jaune

PENDANT

HABITANTS ET ENTREPRISES > POST 3

POST facebook :

[texte du post]

[CRUE DE LA XXX] A pied ou en voiture, ne vous engagez jamais dans une voie inondée en cas de [#crue](#) : l'eau peut dissimuler des pièges mortels ! [#episeine](#) [#prévention](#)

[#inondation](#)

[titre du lien]

Episeine

[Description du lien]

Plus de conseils ici

[titre du bouton+ lien]

En savoir plus : www.episeine.fr/alerte-inondation-conseils

POST twitter :

[texte du tweet]

A pied, en voiture, ne vous engagez jamais dans une voie inondée en cas de [#crue](#) : l'eau peut être polluée, vous risquez d'être emporté par le courant ou de tomber dans un trou dissimulé. [#episeine](#) [#prévention](#) [#inondation](#)

Plus de conseils : www.episeine.fr/alerte-inondation-conseils

POST linkedin :

A pied, en voiture, ne vous engagez jamais dans une voie inondée en cas de [#crue](#) : vous risquez d'être emporté par le courant ou de tomber dans un trou. [#episeine](#) [#prévention](#)

[#inondation](#)

Plus de conseils : www.episeine.fr/alerte-inondation-conseils



HABITANTS ET ENTREPRISES > POST 3 (ALTERNATIVE RISQUES)

POST facebook :

[texte du post]

[CRUE DE LA XXX] Lors d'une [#crue](#), l'eau multiplie les pièges. En vous engageant dans une voie inondée, vous prenez de gros risques. [#episeine](#) [#prévention](#) [#inondation](#)

[titre du lien]

Episeine

[Description du lien]

Plus de conseils ici

[titre du bouton+ lien]

En savoir plus : www.episeine.fr/alerte-inondation-conseils

POST twitter :

[texte du tweet]

Lors d'une [#crue](#), l'eau multiplie les pièges. En vous engageant dans une voie inondée, vous prenez de gros risques : être emporté par le courant, entrer en contact avec des substances polluantes... [#episeine](#) [#prévention](#) [#inondation](#)

+ d'infos : www.episeine.fr/alerte-inondation-conseils

POST linkedin :

[texte du post]

Lors d'une [#crue](#), l'eau multiplie les pièges. En vous engageant dans une voie inondée, vous prenez de gros risques : être emporté par le courant, entrer en contact avec des substances polluantes, etc. [#episeine](#) [#prévention](#) [#inondation](#)

[titre du site]

Plus de conseils : www.episeine.fr/alerte-inondation-conseils



HABITANTS ET ENTREPRISES > POST 4

POST facebook :

[texte du post]

[CRUE DE LA XXX] Même dans des zones non inondées, @Enedis peut effectuer des coupures préventives d' #électricité pour protéger le réseau et faciliter son redémarrage après la #crue #episeine #prévention #inondation

[titre du lien]

Episeine

[Description du lien]

Mieux comprendre les crues

[titre du bouton+ lien]

En savoir plus : www.episeine.fr

POST twitter :

[texte du tweet]

Même dans des zones non inondées, @Enedis peut effectuer des coupures préventives d' #électricité pour protéger le réseau et faciliter son redémarrage après la #crue #episeine #prévention #inondation

Mieux comprendre les crues : www.episeine.fr

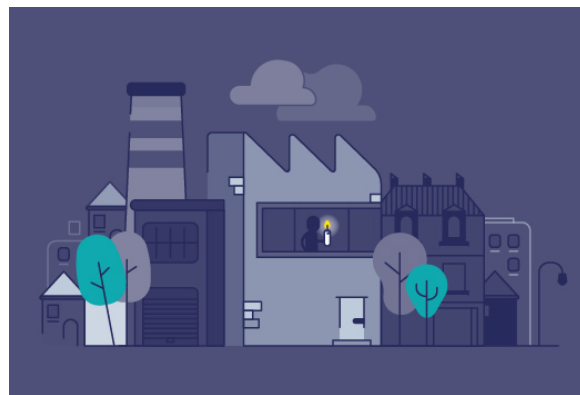
POST linkedin :

[texte du post]

Même dans des zones non inondées, @Enedis peut effectuer des coupures préventives d' #électricité pour protéger le réseau et faciliter son redémarrage après la #crue #episeine #prévention #inondation

[titre du lien]

Mieux comprendre les crues : www.episeine.fr



HABITANTS ET ENTREPRISES > POST 4 (ALTERNATIVE : COUPURE PRÉVENTIVE DE TRANSPORTS)

POST facebook :

[texte du post]

[CRUE DE LA XXX] Avant que des zones ne soient inondées, @SNCF et @RATP peuvent procéder à des fermetures préventives de stations pour protéger le réseau et faciliter son redémarrage après la #crue #episeine #prévention #inondation #transports

[titre du lien]

Episeine

[Description du lien]

Mieux comprendre les crues

[titre du bouton+ lien]

En savoir plus : www.episeine.fr

POST twitter :

[texte du tweet]

Avant que des zones ne soient inondées, @SNCF et @RATP peuvent procéder à des fermetures préventives de stations pour protéger le réseau et faciliter son redémarrage après la #crue #episeine #prévention #inondation #transports

En savoir plus sur www.episeine.fr

POST linkedin :

[texte du post]

Avant que des zones ne soient inondées, @SNCF et @RATP peuvent procéder à des fermetures préventives de stations pour protéger le réseau et faciliter son redémarrage après la #crue #episeine #prévention #inondation #transports

[titre du lien]

Mieux comprendre les crues : www.episeine.fr



> Scénario 1 : vigilance jaune

APRÈS

HABITANTS > POST 5

POST facebook :

[texte du post]

[CRUE DE LA XXX] La [#crue](#) est passée. La prochaine sera-t-elle aussi mesurée ?

Et si vous commenciez à vous préparer ? [#episeine](#) [#prévention](#) [#inondation](#)

[titre du lien]

Episeine

[Description du lien]

Trouvez tous nos conseils ici

[titre du bouton+ lien]

En savoir plus : www.episeine.fr

POST twitter :

[texte du tweet]

La [#crue](#) est passée. La prochaine sera-t-elle aussi mesurée ? Et si vous commenciez à vous préparer ? [#episeine](#) [#prévention](#) [#inondation](#)

Tous nos conseils : www.episeine.fr



ENTREPRISES > POST 6

POST facebook :

[texte du post]

[CRUE DE LA XXX] La [#crue](#) est passée. Sans dommages pour votre entreprise. Et si ça n'avait pas été le cas ? Préparez donc la prochaine ! [#episeine](#) [#prévention](#)

[#inondation](#)

[titre du lien]

Episeine

[Description du lien]

Trouvez tous nos conseils ici

[titre du bouton+ lien]

En savoir plus : www.episeine.fr

POST twitter :

[texte du tweet]

La [#crue](#), est passée. Sans dommages pour votre entreprise. Et si ça n'avait pas été le cas ? Pour savoir à quoi vous attendre et comment faire face, anticipez dès à présent : préparez la prochaine crue sur www.episeine.fr ! [#episeine](#) [#prévention](#) [#inondation](#)

POST linkedin :

[texte d'intro]

La [#crue](#), est passée. Sans dommages pour votre entreprise. Et si ça n'avait pas été le cas ? Préparez donc la prochaine ! [#episeine](#) [#prévention](#) [#inondation](#)

[titre de la publicité]

Tous nos conseils : www.episeine.fr



> Scénario 2 : vigilance orange/rouge

PENDANT

HABITANTS > POST 7

POST facebook :

[texte du post]

[CRUE DE LA XXX] La #crue de la #XXX est entrée en #vigilance orange/rouge : préparez-vous sans attendre à une #évacuation si le Maire ou le Préfet vous en donne la consigne.

Ne réagissez pas trop tard et réfléchissez dès à présent à une solution de relogement chez des amis ou de la famille par exemple !

#vigicrue #préparation #inondation #episeine

[titre du bouton+ lien]

Plus de conseils : www.episeine.fr/alerte-inondation-conseils

POST twitter :

La #crue de la #XXX est entrée en #vigilance orange/rouge : préparez-vous à une #évacuation si le Maire ou le Préfet vous en donne la consigne. Préparez votre

valise par ex. #vigicrue #préparation #inondation #episeine

Plus de conseils : www.episeine.fr/alerte-inondation-conseils



HABITANTS > POST 8

POST facebook :

[texte du post]

[CRUE DE LA XXX] Même dans des zones non inondées, @Enedis peut effectuer des coupures préventives d' #électricité pour protéger le réseau et faciliter son redémarrage après la #crue #episeine #prévention #inondation

[titre du lien]

Episeine

[Description du lien]

Mieux comprendre les crues

[titre du bouton+ lien]

En savoir plus : www.episeine.fr/

POST twitter :

[texte du tweet]

Même dans des zones non inondées, @Enedis peut effectuer des coupures préventives d' #électricité pour protéger le réseau et faciliter son redémarrage après la #crue #episeine #prévention #inondation

Mieux comprendre les crues : www.episeine.fr



HABITANTS > POST 8 (ALTERNATIVE : COUPURE PRÉVENTIVE DE TRANSPORTS)

POST facebook :

[texte du post]

[CRUE DE LA XXX] Avant que des zones ne soient inondées, @SNCF et @RATP peuvent procéder à des fermetures préventives de stations pour protéger le réseau et faciliter son redémarrage après la #crue #episeine #prévention #inondation

#transports

[titre du lien]

Episeine

[Description du lien]

Mieux comprendre les crues

[titre du bouton+ lien]

En savoir plus : www.episeine.fr

POST twitter :

[texte du tweet]

Avant que des zones ne soient inondées, @SNCF et @RATP peuvent procéder à des fermetures préventives de stations pour protéger le réseau et faciliter son redémarrage après la #crue #episeine #prévention #inondation #transports

En savoir plus : www.episeine.fr



ENTREPRISES > POST 9

POST facebook :

[texte du post]

[CRUE DE LA XXX] Avant que l'eau ne soit là ou les réseaux coupés (transports, électricité, etc.), surélevez le matériel sensible et garez vos véhicules hors zone inondable. [#episeine](#) [#prévention](#) [#inondation](#) [#crue](#)

[titre du lien]

Episeine

[Description du lien]

Plus de conseils ici

[titre du bouton+ lien]

En savoir plus : www.episeine.fr/alerte-inondation-conseils-entreprises

POST twitter :

[texte du tweet]

Avant que l'eau ne soit là ou que les réseaux soient coupés, protégez ce qui est essentiel à vos activités : surélevez ou déplacez le matériel précieux ou polluant et garez vos véhicules hors zone inondable. [#episeine](#) [#crue](#)

Plus de conseils : www.episeine.fr/alerte-inondation-conseils-entreprises

POST linkedin :

[texte d'intro]

Avant que l'eau n'arrive ou que les réseaux soient coupés, surélevez le matériel sensible, précieux ou polluant et garez vos véhicules hors zone inondable. [#episeine](#) [#prévention](#) [#inondation](#) [#crue](#)

[titre de la publicité]

Plus de conseils : www.episeine.fr/alerte-inondation-conseils-entreprises



HABITANTS ET ENTREPRISES > POST 10

POST facebook :

[texte du post]

[CRUE DE LA XXX] Pour tout savoir sur l'évolution de la [#crue](#) et de ses effets, informez vous auprès des sources officielles : Vigicrue.fr, la mairie, la [@prefecturedepolice](#), la RATP, la [@SNCF...](#)

[#episeine](#) [#inondation](#)

[titre du lien]

Episeine

[Description du lien]

Plus de conseils ici

[titre du bouton+ lien]

En savoir plus : www.episeine.fr/alerte-inondation-conseils

POST twitter :

[texte du tweet]

Pour tout savoir sur l'évolution de la [#crue](#) et de ses effets, informez-vous auprès des seules sources officielles : Vigicrue.fr, la mairie, la [@prefpolice](#), la RATP, la [@SNCF...](#) [#episeine](#)

[#inondation](#)

Plus de conseils : www.episeine.fr/alerte-inondation-conseils

POST linkedin :

[texte du post]

Pour tout savoir sur l'évolution de la [#crue](#) et de ses effets, informez-vous auprès des seules sources officielles : Vigicrue.fr, la mairie, la [@prefpolice](#), la RATP, la [@SNCF...](#) [#episeine](#)

[#inondation](#)

[titre du lien]

Plus de conseils : www.episeine.fr/alerte-inondation-conseils



HABITANTS ET ENTREPRISES > POST 10 (ALTERNATIVE FAKENEWS)

POST facebook :

[texte du post]

[CRUE DE LA XXX] Pendant une [#crue](#), il n'y a pas que l'eau qui monte, les [#fakenews](#) aussi ! Renseignez-vous auprès des sources officielles. [#episeine](#) [#inondation](#)

[titre du lien]

Episeine

[Description du lien]

Trouvez les bons interlocuteurs

[titre du bouton+ lien]

En savoir plus : www.episeine.fr/alerte-inondation-conseils



ou



POST twitter :

[texte du tweet]

Il y a pas que l'eau qui monte pendant une [#crue](#), les [#fakenews](#) aussi ! Renseignez-vous auprès des sources officielles : votre Mairie, la [@prefpolice](#), [@La_CPCU](#) pour le chauffage, [@enedis](#) pour l'[#électricité](#)...

Trouvez les bons [#interlocuteurs](#) sur www.episeine.fr/alerte-inondation-conseils

POST linkedin :

[texte d'intro]

Pendant une [#crue](#), il y a pas que l'eau qui monte, les [#fakenews](#) aussi ! Renseignez-vous exclusivement auprès des sources officielles. [#episeine](#) [#inondation](#) [#crue](#)

[titre de la publicité]

Pour connaître les bons [#interlocuteurs](#) : www.episeine.fr/alerte-inondation-conseils

HABITANTS > POST 11

POST facebook :

[texte du post]

[CRUE DE LA XXX] Pour faciliter le travail des services de secours, pensez à proposer votre aide à vos [#voisins](#) [#solidarité](#) [#entraide](#) [#episeine](#) [#inondation](#) [#crue](#)

[titre du lien]

Episeine

[Description du lien]

Plus de conseils ici

[titre du bouton+ lien]

En savoir plus : www.episeine.fr/alerte-inondation-conseils

POST twitter :

[texte du tweet]

Solidarité voisins ! Pour faciliter le travail des services de secours, pensez à proposer votre aide à vos [#voisins](#) [#entraide](#) [#episeine](#) [#inondation](#)

Plus de conseils : www.episeine.fr/alerte-inondation-conseils



> Scénario 2 : vigilance orange/rouge

APRÈS

HABITANTS ET ENTREPRISES > POST 12

POST facebook :

[texte du post]

[CRUE DE LA XXX] Avant de nettoyer, jeter ou sécher, établissez le dossier photo de tous vos dégâts, indispensable pour votre [#assurance](#). [#episeine](#) [#remboursement](#) [#indemnisation](#) [#CatastropheNaturelle](#) [#inondation](#) [#crue](#)

[titre du lien]

Episeine

[Description du lien]

Conseils indemnisation inondation

[titre du bouton+ lien]

En savoir plus : www.episeine.fr/alerte-inondation-conseils

POST twitter :

[texte du tweet]

Avant de nettoyer, jeter ou sécher, établissez le dossier photo de tous les dégâts occasionnés à votre domicile ou entreprise. Il sera indispensable à votre [#assurance](#). [#episeine](#) [#indemnisation](#) [#inondation](#) [#crue](#)

[titre du site]

indemnisation mode d'emploi : www.episeine.fr/alerte-inondation-conseils

POST linkedin :

[texte d'intro]

Avant de nettoyer, jeter ou sécher, établissez le dossier photo de tous les dégâts occasionnés à votre domicile ou entreprise. Il sera indispensable à votre [#assurance](#). [#episeine](#) [#remboursement](#) [#indemnisation](#) [#CatastropheNaturelle](#) [#inondation](#) [#crue](#)

[titre de la publicité]

indemnisation mode d'emploi : www.episeine.fr/alerte-inondation-conseils



HABITANTS ET ENTREPRISES > POST 13

POST facebook :

[texte du post]

[CRUE DE LA XXX] De retour chez vous, n'allumez l'[#électricité](#) et le [#gaz](#) qu'après avoir fait intervenir un professionnel sur vos installations. [#episeine](#) [#prévention](#) [#inondation](#) [#crue](#)

[titre du bouton+ lien]

Plus de conseils : www.episeine.fr/alerte-inondation-conseils

POST twitter :

[texte du tweet]

De retour chez vous, n'allumez l'[#électricité](#) et le [#gaz](#) qu'après avoir fait intervenir un professionnel sur vos installations. [#episeine](#) [#prévention](#) [#inondation](#) [#crue](#)

[titre du site]

Plus de conseils : www.episeine.fr/alerte-inondation-conseils

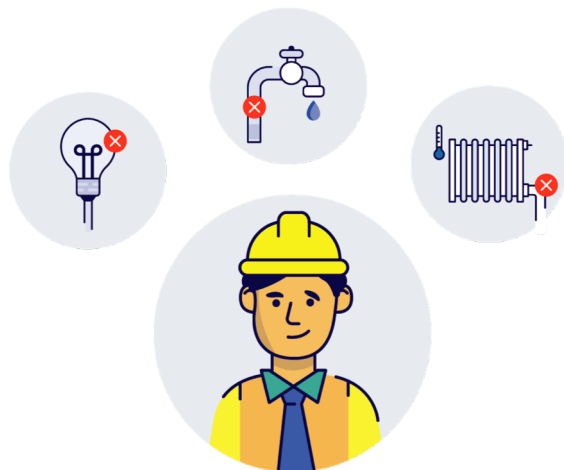
POST linkedin :

[texte du post]

De retour chez vous, n'allumez l'[#electricite](#) et le [#gaz](#) qu'après avoir fait intervenir un professionnel sur vos installations. [#episeine](#) [#prévention](#) [#inondation](#) [#crue](#)

[titre du lien]

Plus de conseils : www.episeine.fr/alerte-inondation-conseils



HABITANTS ET ENTREPRISES > POST 13 (ALTERNATIVE EAU POTABLE)

POST facebook :

[texte du post]

[CRUE DE LA XXX] De retour chez vous, ne buvez l'[#eau](#) du robinet qu'après autorisation des services compétents. [#episeine](#) [#prévention](#) [#inondation](#) [#crue](#)

[titre du bouton+ lien]

Plus de conseils : www.episeine.fr/alerte-inondation-conseils

POST twitter :

[texte du tweet]

De retour chez vous, ne buvez l'[#eau](#) du robinet qu'après autorisation des services compétents. [#episeine](#) [#prévention](#) [#inondation](#) [#crue](#)

[titre du site]

Plus de conseils : www.episeine.fr/alerte-inondation-conseils

POST linkedin :

[texte du post]

De retour chez vous, ne buvez l'[#eau](#) du robinet qu'après autorisation des services compétents. [#episeine](#) [#prévention](#) [#inondation](#) [#crue](#)

[titre du lien]

Plus de conseils : www.episeine.fr/alerte-inondation-conseils



ENTREPRISES > POST 14

POST facebook :

[texte du post]

[CRUE DE LA XXX] Pour connaître les dispositifs d'indemnisation et d'aide aux entreprises, interrogez vos [#assurances](#), les [#CMA](#) et [#CCI](#), votre [#fédération](#) ou votre [#mairie](#). [#episeine](#) [#indemnisation](#) [#inondation](#) [#crue](#)

[titre du lien]

Episeine

[Description du lien]

Plus de conseils ici

[titre du bouton+ lien]

En savoir plus : www.episeine.fr/alerte-inondation-conseils-entreprises

POST twitter :

[texte du tweet]

Pour connaître les dispositifs d'aide aux entreprises, adressez-vous à vos [#assurances](#), aux [#CMA](#) et [#CCI](#), à votre fédération professionnelle ou à votre [#mairie](#). [#episeine](#) [#indemnisation](#) [#inondation](#) [#crue](#)

[titre du site]

Plus de conseils : www.episeine.fr/alerte-inondation-conseils-entreprises

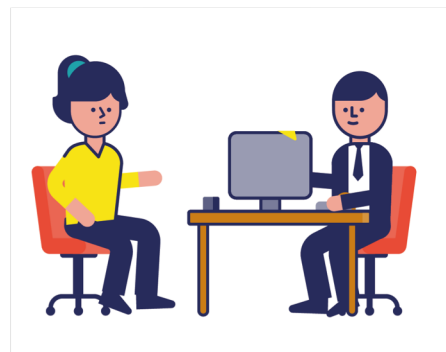
POST linkedin :

[texte d'intro]

Indemnisation, cellule de soutien psychologique ? Pour connaître les dispositifs d'aide aux entreprises, adressez-vous à vos [#assurances](#), aux [#CMA](#) et [#CCI](#), à votre fédération professionnelle ou à votre [#mairie](#). [#episeine](#) [#indemnisation](#) [#inondation](#) [#crue](#)

[titre de la publicité]

Plus de conseils : www.episeine.fr/alerte-inondation-conseils-entreprises



SEREZ-VOUS PRÊT POUR LA PROCHAINE INONDATION ?

Retrouvez EPISEINE sur :



SEREZ-VOUS PRÊT
POUR LA PROCHAINE INONDATION ?
EPISEINE.FR

Animé par :



Les partenaires d'EPISEINE :



 **île de France**
Ce projet est cofinancé par le fonds
européen de développement régional

