



QUIZ : CRUE ET D'EAU - SEREZ VOUS PRÊT POUR LA PROCHAINE INONDATION ?

PLOUF ITINÉRANT – 28 JANVIER 2019



1

**CONNAISSANCE DES
INONDATIONS**

QU'EST CE QUI PROVOQUE DES INONDATIONS ?



- A Des pluies intenses durant plusieurs jours
- B Plusieurs robinets qui fuient
- C Une centaine d'enfants qui pleurent en même temps

QU'EST CE QUI PROVOQUE
DES INONDATIONS ?



RÉPONSE

A

A QUELLE SAISON LE RISQUE
D'INONDATION EST LE PLUS
ÉLEVÉ ?



- A Printemps
- B Été
- C Automne
- D Hiver

A QUELLE SAISON LE RISQUE D'INONDATION EST LE PLUS ÉLEVÉ ?



RÉPONSE D

Mais attention, les inondations peuvent également se produire à d'autres périodes de l'année.

Exemple : juin 2016



QU'EST CE QU'UNE CRUE CENTENNALE ?



- A Une crue qui se produit une fois par siècle
- B Une crue qui a 1 chance sur 100 de se produire chaque année

QU'EST CE QU'UNE CRUE CENTENNALE ?



RÉPONSE **B**

Cela signifie que l'on peut avoir deux crues centennales deux années d'affilé.

2

**MA VILLE, MON
LOGEMENT FACE AUX
INONDATIONS**

J'HABITE AU 5^{ÈME} ÉTAGE
D'UNE IMMEUBLE.
SUIS-JE CONCERNÉ PAR LES
INONDATIONS ?



A

Non, je suis bien protégé en hauteur

B

Oui, je pourrais ne plus avoir d'eau potable ni d'électricité dans mon immeuble

J'HABITE AU 5^{ÈME} ÉTAGE
D'UNE IMMEUBLE.
SUIS-JE CONCERNÉ PAR LES
INONDATIONS ?



RÉPONSE **B**

L'eau ne montera pas jusqu'au 5^{ème} étage mais je n'aurais peut être plus d'électricité, accès aux toilettes...

QUELLES PEUVENT ÊTRE LES CONSÉQUENCES D'UNE INONDATION SUR TA FAMILLE ?



A

Ne plus pouvoir travailler

B

Ne plus aller à l'école

C

Sentir le poisson

D

Ne plus pouvoir dormir chez soi pendant
plusieurs semaines

QUELLES PEUVENT ÊTRE LES
CONSÉQUENCES D'UNE
INONDATION SUR TA
FAMILLE ?

RÉPONSES **A**

B

D



3

ALERTE ET GESTION DE CRISE

EN CAS D'INONDATION, SI JE DOIS ÉVACUER MON LOGEMENT, JE SERAI PRÉVENU



- A Entre 1 et 3 jours à l'avance
- B Dès que le fleuve déborde
- C Lorsque mon habitation est inondée

EN CAS D'INONDATION, SI JE
DOIS ÉVACUER MON
LOGEMENT, JE SERAI
PRÉVENU

RÉPONSE

A



QUE FAIRE AVANT D'ÉVACUER ?



- A Couper l'eau, le gaz et l'électricité
- B Se préoccuper de ses voisins
- C Prendre son kit d'urgence
- D Surélever les objets sensibles

QUE FAIRE AVANT
D'ÉVACUER ?



RÉPONSE

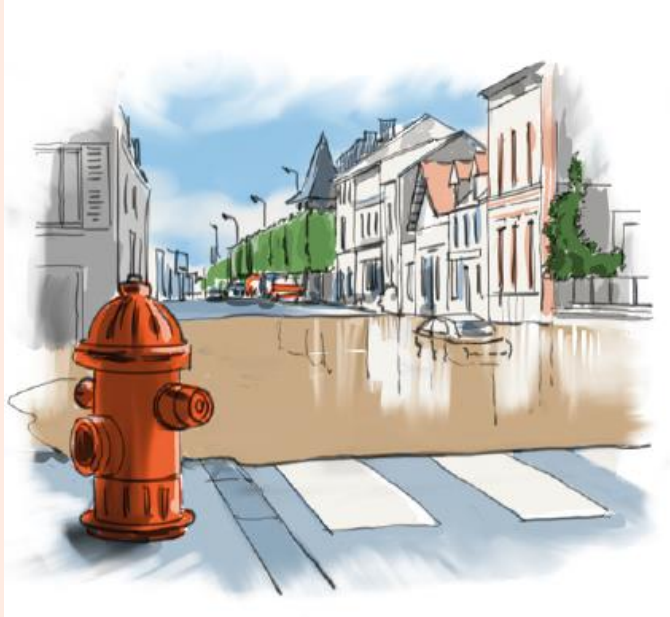
A

B

C

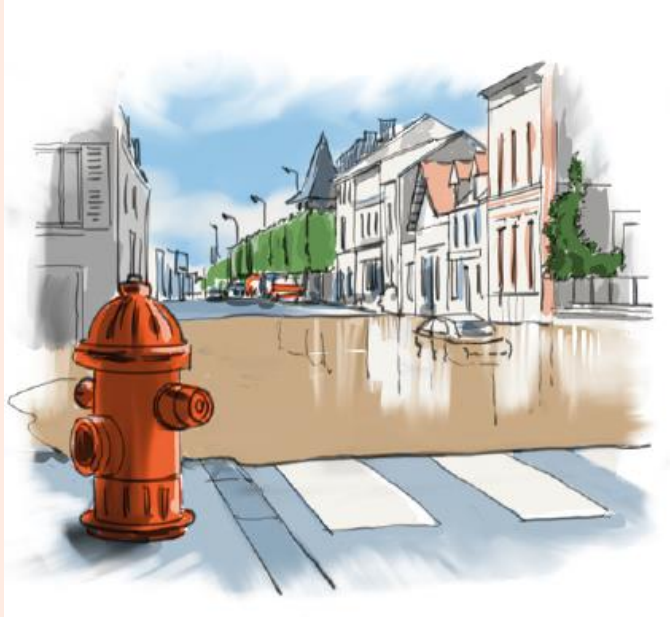
D

LA ROUTE EST INONDÉE



- A Je fais demi-tour
- B Je peux traverser si le courant est faible et que j'ai des bottes
- C Je tente de traverser à la nage

LA ROUTE EST INONDÉE



RÉPONSE

A

QUE DOIT-ON FAIRE LORSQUE L'ON REVIENT DANS SON LOGEMENT APRÈS UNE INONDATION ?



- A Rallumer l'électricité quand les autorités en donnent la consigne
- B Jouer à la console
- C Prendre des photos des dégâts
- D Aider ses parents à nettoyer

QUE DOIT-ON FAIRE
LORSQUE L'ON REVIENT
DANS SON LOGEMENT
APRÈS UNE INONDATION ?



RÉPONSES **A** **C** **D**

Merci pour votre attention !



SEREZ-VOUS PRÊT
POUR LA PROCHAINE INONDATION ?
EPISODE.FR

EPISODE EST ANIMÉ PAR



JEU INITIAL « CRUE ET D'EAU CONÇU PAR



LES PARTENAIRES D'EPISODE



ILLUSTRATIONS : CLAUDE GUILLON